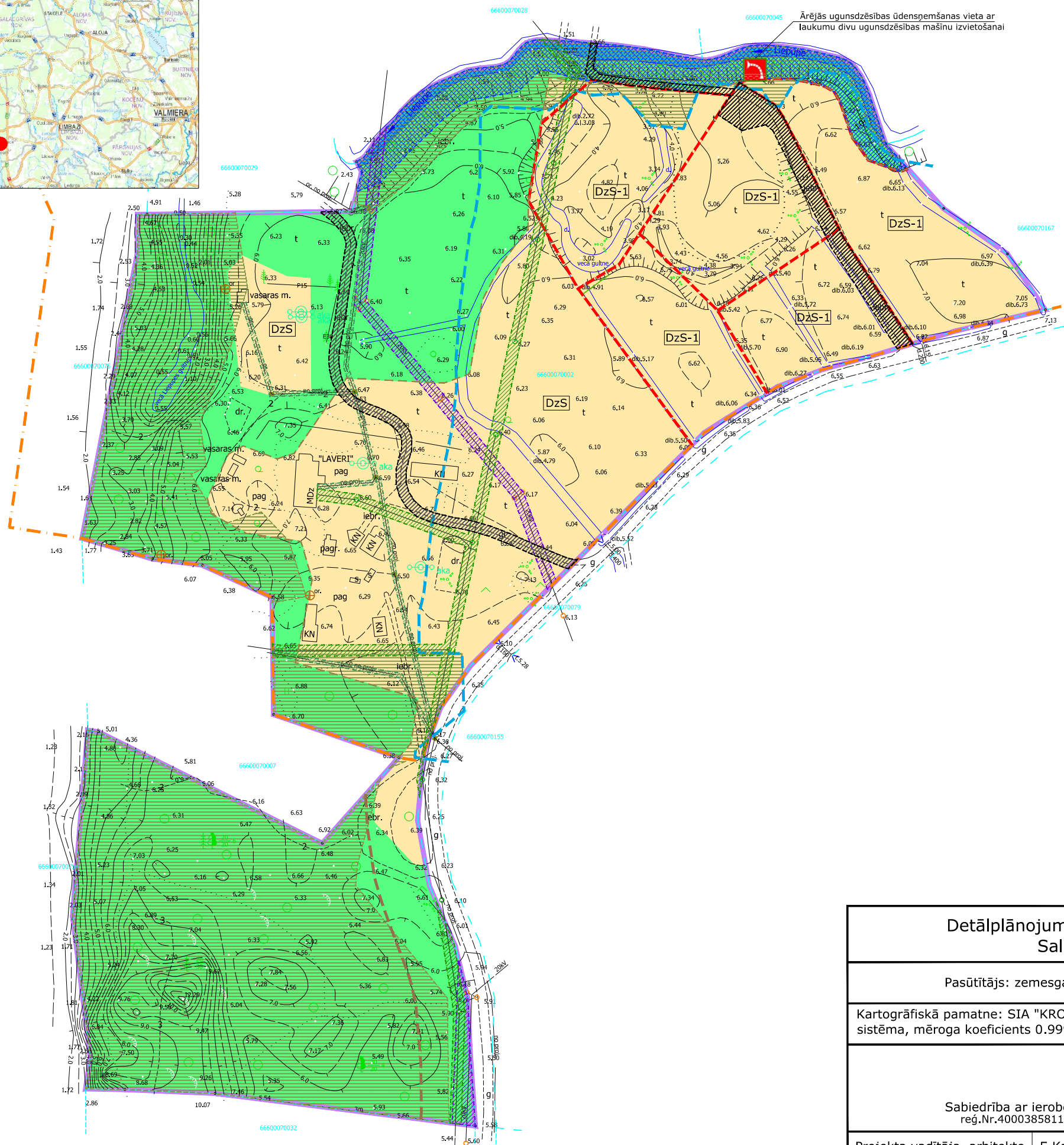
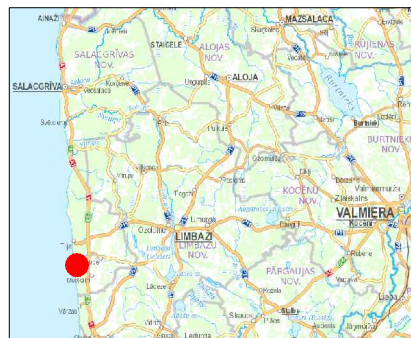






Objekta izvietojuma shēma



PIEŅEMTIE APZĪMĒJUMI

-  Detālpārplānojuma teritorijas robeža
-  Lembužu ciema robeža
-  Projektētā zemes vienības robeža
-  Savrupmāju apbūve (DzS, DzS-1)
-  Dabas pamatnes teritorija (ZD)
-  Ūdeņu teritorija ZŪ
-  Aizsargājamo biotopu teritorija
-  Dabiskas ūdensteces vides un dabas resursu aizsardzības aizsargjoslas teritorija; tauvas joslas teritorija (10m no krasta)
-  Eksploatācijas aizsargjoslas teritorijas robeža gar valsts vietējiem un pašvaldību autoceļiem lauku apvidos (30m no ass)
-  Baltijas jūras un Rīgas jūras līča krasta kāpu vides un dabas resursu aizsardzības aizsargjoslas teritorijas robeža
-  Eksploatācijas aizsargjoslas teritorija ap elektrisko tīklu gaisvadu līniju pilsētās un ciemos ar nominālo spriegumu līdz 20kv (2,5m no malējā vada), ārpus pilsētām un ciemiem (6,5m no malējā vada)
-  Eksploatācijas aizsargjoslas teritorija gar elektrisko tīklu kabeļu līniju (1m no kabeļa malas)
-  Eksploatācijas aizsargjoslas teritorija gar elektronisko sakaru gaisvadu līniju (2,5m no malējā vada)
-  Piebraucamais ceļš (servitūts)

Detālpārplānojums zemes vienībai "Laveri" Lembužos, Liepupes pagastā, Salacgrīvas novadā (kadastra Nr.66600070002)			
Pasūtītājs: zemesgabala īpašniece Māra Mežgaile			
Kartogrāfiskā pamatne: SIA "KROKS R", 04.06.2014. (LKS-92 koordinātu sistēma, mēroga koeficients 0.999614, mērogs 1:500)			Lapa DP-2
			Lapas 4
			Mērogs 1:2000
 Sabiedrība ar ierobežotu atbildību "VIA Design Group" reģ.Nr.40003858112, Jaunpils iela 16-1, Rīga, LV-1002			Teritorijas plānotā (atļautā) izmantošana un izmantošanas aprobežojumi
Projekta vadītāja, arhitekta	E.Kalviņa		