

P ā r s k a t s
par Salacgrīvas novada pašvaldības 2013.gada budžeta izpildīto

Pamatbudžets

Salacgrīvas novada 2013.gada budžets tika apstiprināts 2012.gada 19.decembrī Saistošie noteikumi Nr. B-1 ir veikti 12 reizes budžeta grozījumi sakarā ar papildus finansējumu saņemšanu, projektu realizāciju, ieņēmumu palielināšanu, kā arī precizējot izdevumus pa kodiem. Pēdējie budžeta grozījumi veikti 19.decembrī 2013.gadā (Saistošie noteikumi Nr. B-13) Budžeta izpilde apstiprināta 22.janvārī 2014.gadā (Saistošie noteikumi B-14)

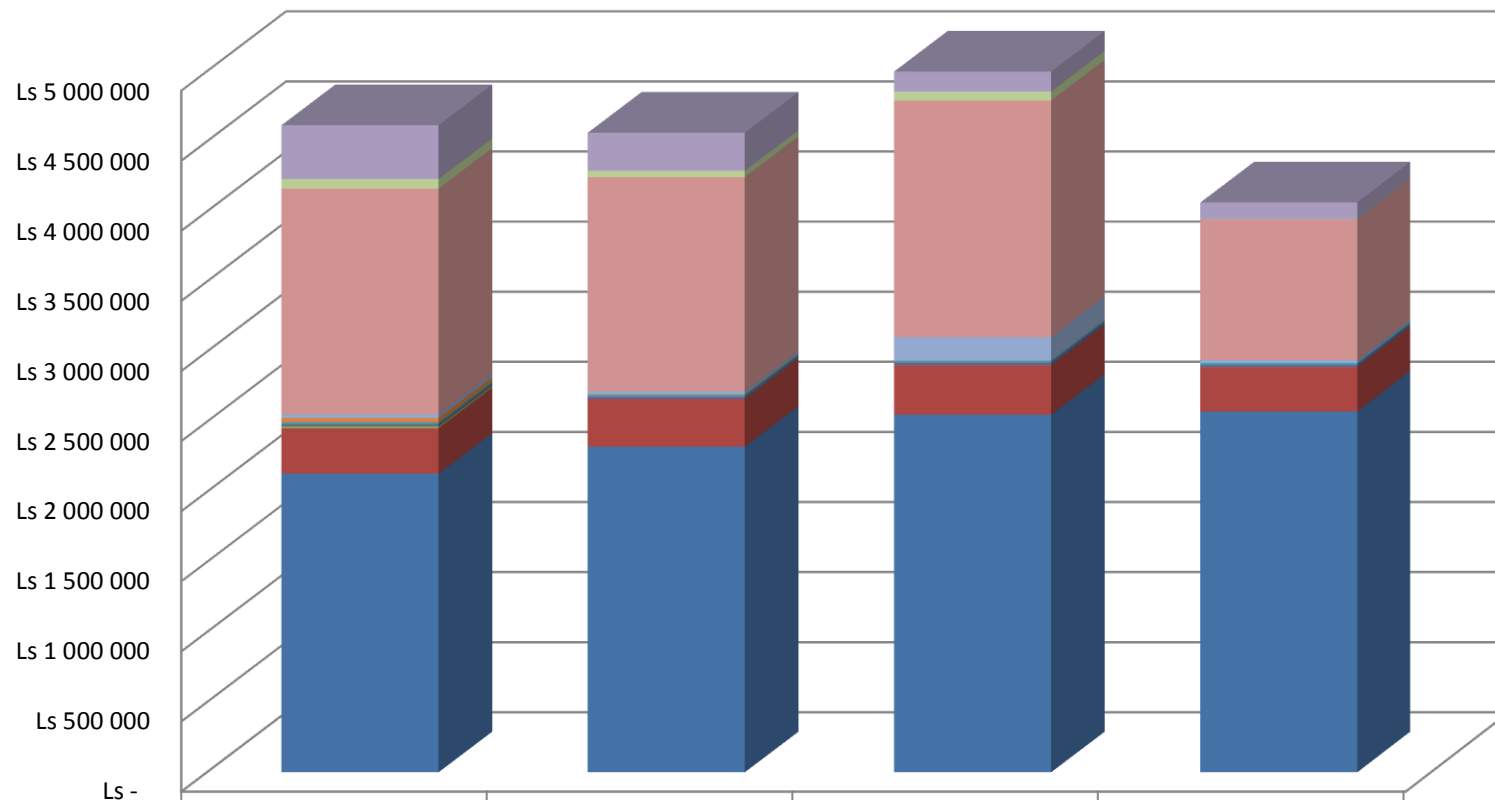
Pamatbudžeta ieņēmumi

2013.gada kopējie pamatbudžeta ieņēmumi sastāda **Ls 4'997'816 (EUR 7'111'251)**

Pamatbudžeta ieņēmumi

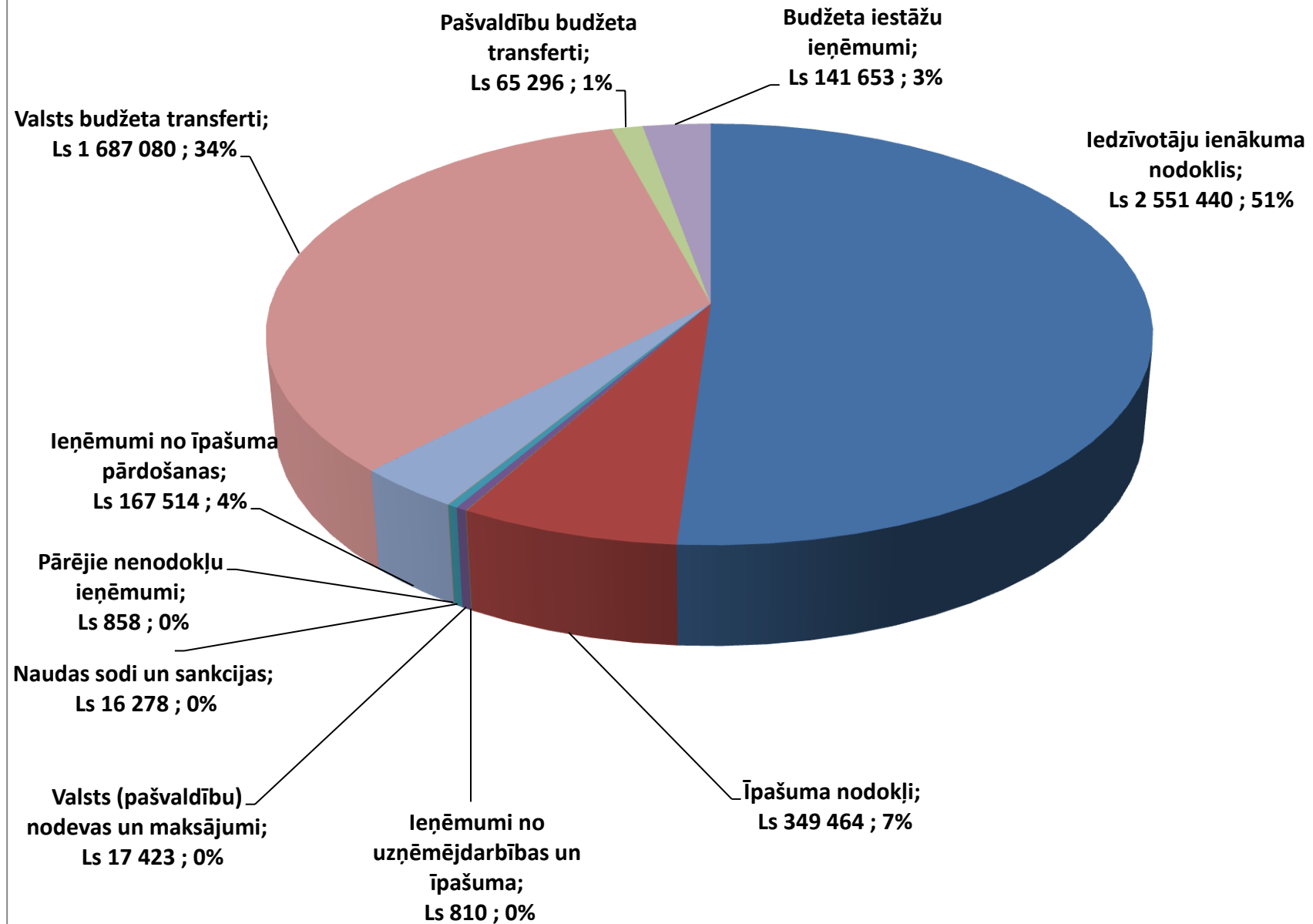
Rādītāja nosaukums	2013.gada plāns Ls	2013.gada fakts Ls	% 2013.gada fakts pret 2013.gada plānu
Iedzīvotāju ienākuma nodoklis	Ls 2 493 704	Ls 2 551 440	102%
Īpašuma nodokļi	Ls 339 583	Ls 349 464	103%
Ieņēmumi no uzņēmējdarbības un īpašuma	Ls 1 035	Ls 810	78%
Valsts (pašvaldību) nodevas un maksājumi	Ls 14 567	Ls 17 423	120%
Naudas sodi un sankcijas	Ls 14 140	Ls 16 278	115%
Pārējie nenodokļu ieņēmumi	Ls 345	Ls 858	249%
Ieņēmumi no īpašuma pārdošanas	Ls 146 388	Ls 167 514	114%
Valsts budžeta transferti	Ls 1 688 356	Ls 1 687 080	100%
Pašvaldību budžeta transferti	Ls 55 818	Ls 65 296	117%
Budžeta iestāžu ieņēmumi	Ls 177 515	Ls 141 653	80%
KOPĀ	Ls 4 931 451	Ls 4 997 816	101%

Pamatbudžeta ieņēmumi pa ieņēmumu veidiem



	2011.gada fakts Ls	2012.gada fakts Ls	2013.gada fakts Ls	2014.gada plāns Ls
■ Budžeta iestāžu ieņēmumi	Ls 383 298	Ls 270 387	Ls 141 653	Ls 119 556
■ Pašvaldību budžeta transferti	Ls 69 668	Ls 46 342	Ls 65 296	Ls 2 206
■ Valsts budžeta transferti	Ls 1 607 938	Ls 1 525 770	Ls 1 687 080	Ls 1 002 343
■ Ieņēmumi no īpašuma pārdošanas	Ls 26 840	Ls 22 673	Ls 167 514	Ls 21 990
■ Pārējie nenodokļu ieņēmumi	Ls 32 237	Ls 5 189	Ls 858	Ls -
■ Naudas sodi un sankcijas	Ls 14 123	Ls 14 993	Ls 16 278	Ls 14 492
■ Valsts (pašvaldību) nodevas un maksājumi	Ls 13 407	Ls 14 974	Ls 17 423	Ls 13 093
■ Ieņēmumi no uzņēmējdarbības un īpašuma	Ls 13 973	Ls 1 293	Ls 810	Ls 703
■ Īpašuma nodokļi	Ls 323 322	Ls 337 727	Ls 349 464	Ls 315 998
■ Iedzīvotāju ienākuma nodoklis	Ls 2 130 106	Ls 2 321 958	Ls 2 551 440	Ls 2 573 297

2013.gada ieņēmumu struktūra



Pamatbudžeta izdevumi

2013.gada kopējie pamatbudžeta izdevumi sastāda Ls 4'912'726 (EUR 6'990'179)

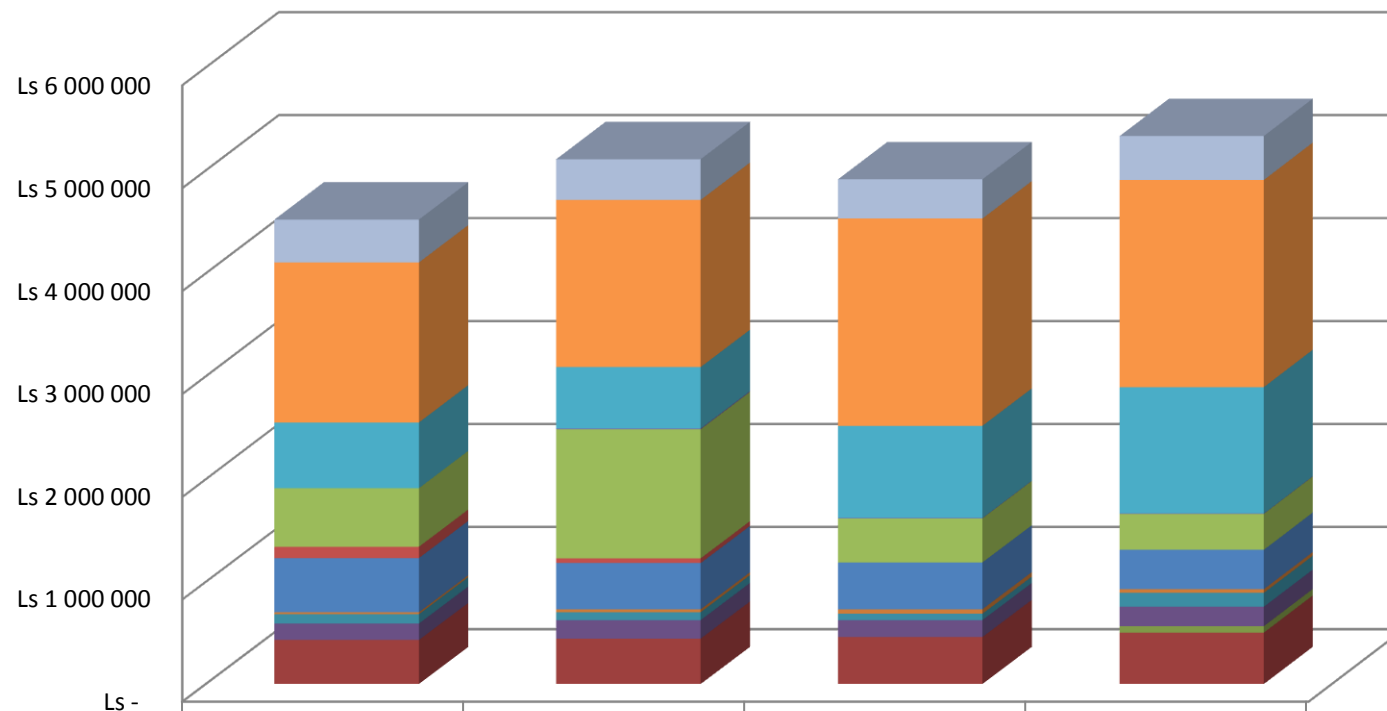
Pamatbudžeta izdevumi atbilstoši funkcionālajām kategorijām

Rādītāja nosaukums	2013.gada plāns Ls	2013.gada fakts Ls	% 2013.gada fakts pret 2013.gada plānu
<i>Izpildvara</i>	<i>Ls 492 246</i>	<i>Ls 459 560</i>	93%
<i>Līdzekļi neparedzētiem izdevumiem</i>	<i>Ls 1 457</i>	<i>Ls -</i>	0%
<i>Transferti no pašvaldības budžeta</i>	<i>Ls 190 884</i>	<i>Ls 165 691</i>	87%
<i>Kredītu procentu maksājumi</i>	<i>Ls 62 603</i>	<i>Ls 62 300</i>	100%
Sabiedriskā kārtība un drošība	Ls 46 841	Ls 43 464	93%
Ekonomiskā darbība	Ls 515 400	Ls 458 721	89%
Vides aizsardzība	Ls -	Ls -	
Pašvaldības teritoriju un mājokļu apsaimniekošana	Ls 522 132	Ls 429 520	82%
Veselība	Ls 3 798	Ls 3 486	92%
Atpūta, kultūra un reliģija	Ls 940 482	Ls 895 875	95%
Izglītība	Ls 2 085 076	Ls 2 013 498	97%
Sociālā aizsardzība	Ls 427 378	Ls 380 611	89%
KOPĀ	Ls 5 288 297	Ls 4 912 726	93%

Pamatbudžeta izdevumi atbilstoši ekonomiskajām kategorijām

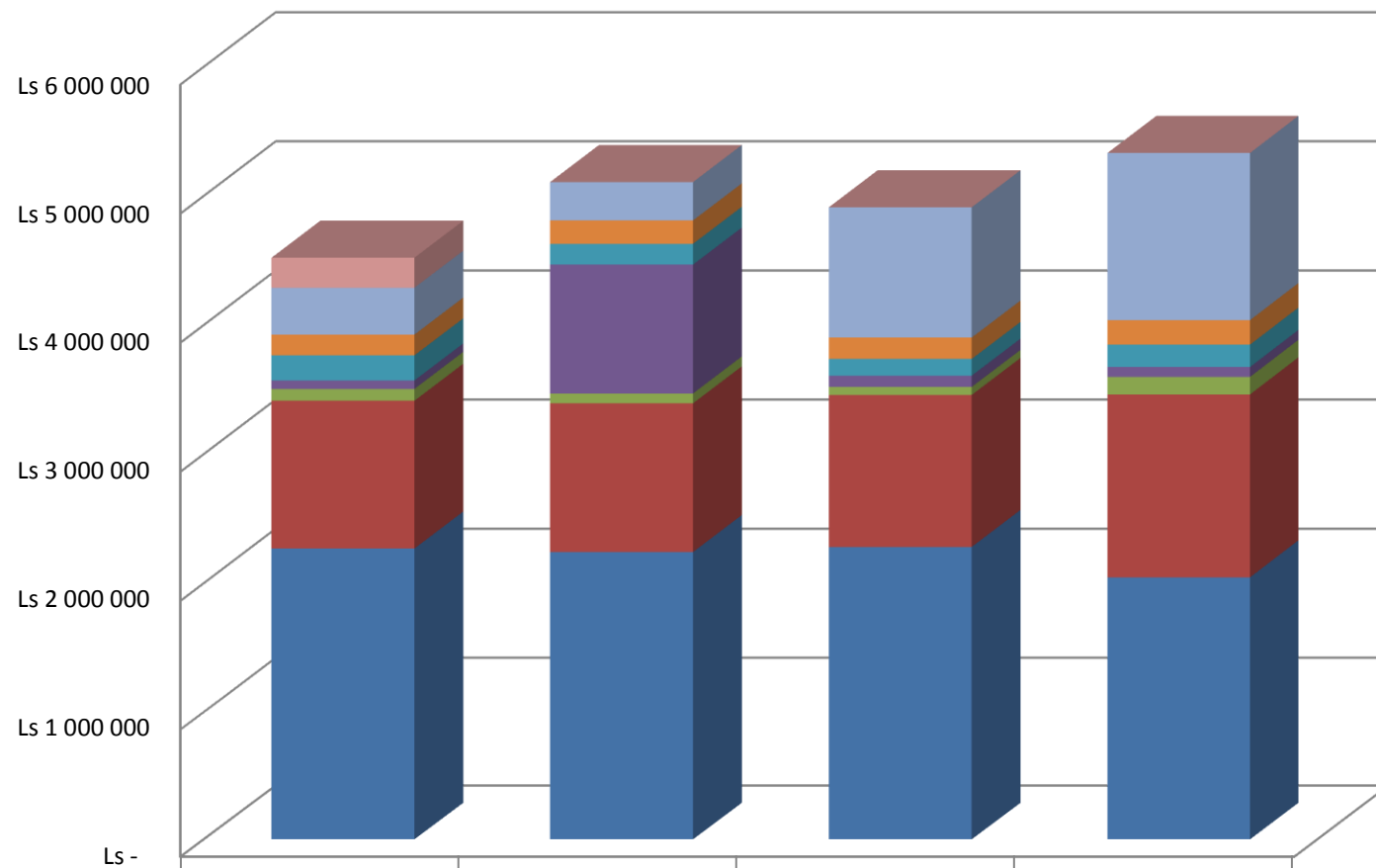
Rādītāja nosaukums	2013.gada plāns Ls	2013.gada fakts Ls	% 2013.gada fakts pret 2013.gada plānu
Atlīdzība	Ls 2 331 659	Ls 2 282 097	98%
Preces un pakalpojumi	Ls 1 377 980	Ls 1 177 009	85%
Procentu izdevumi	Ls 62 603	Ls 62 300	100%
Subsīdijas un dotācijas	Ls 105 330	Ls 87 072	83%
Sociālie pabalsti	Ls 170 983	Ls 129 443	76%
Uzturēšanas izdevumu transferti	Ls 190 884	Ls 165 691	87%
Kapitālie izdevumi	Ls 1 048 838	Ls 1 009 102	96%
Dažādi izdevumi, kas veidojas pēc uzkrāšanas principa	Ls 20	Ls 12	60%
KOPĀ	Ls 5 288 297	Ls 4 912 726	93%

Pamatbudžeta izdevumi atbilstoši funkcionālajām kategorijām



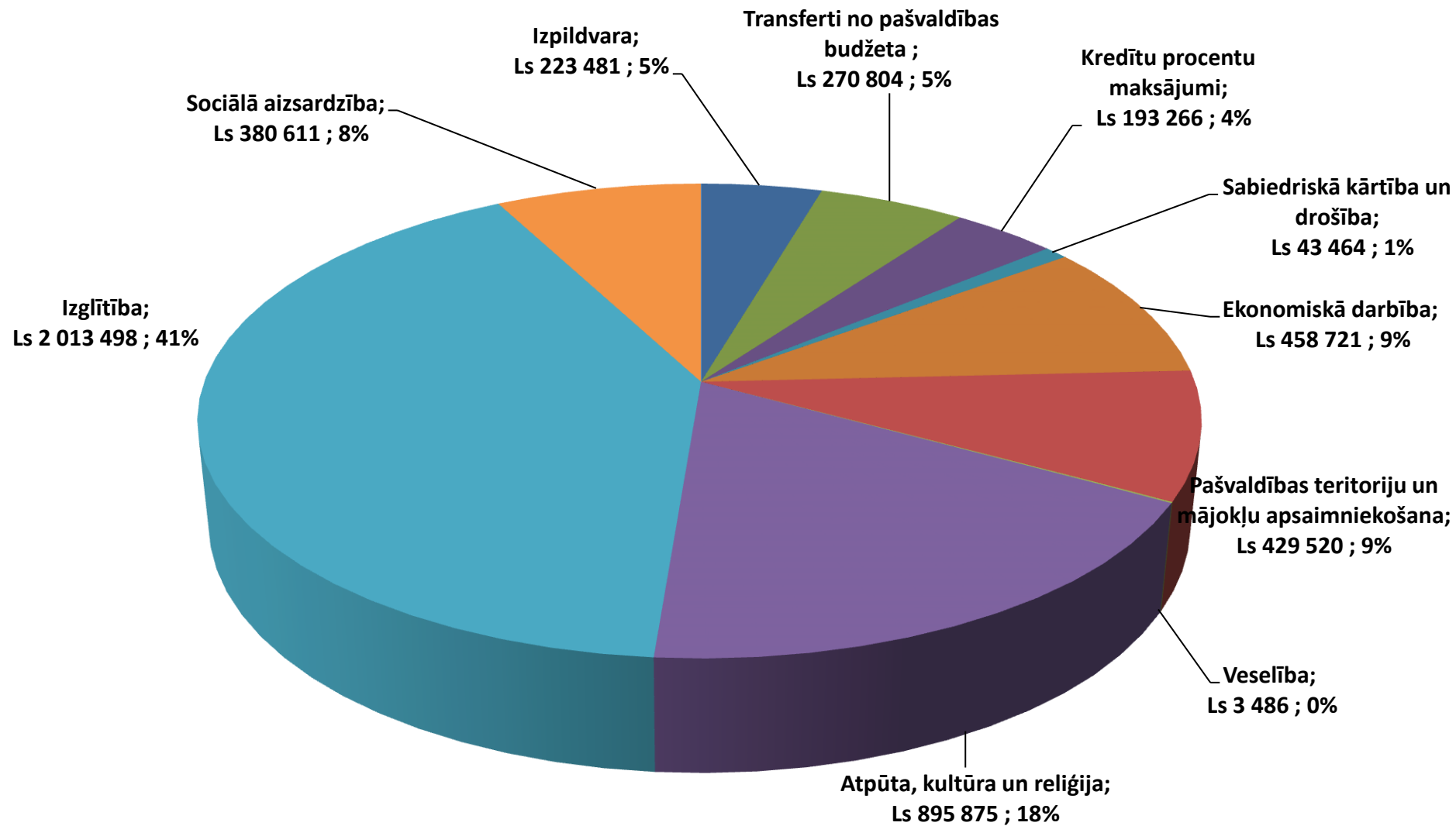
	2011.gada fakts Ls	2012.gada fakts Ls	2013.gada fakts Ls	2014.gada plāns Ls
■ Sociālā aizsardzība	Ls 416 679	Ls 395 737	Ls 380 611	Ls 426 654.0
■ Izglītība	Ls 1 554 292	Ls 1 623 443	Ls 2 013 498	Ls 2 012 535.0
■ Atpūta, kultūra un reliģija	Ls 638 201	Ls 596 581	Ls 895 875	Ls 1 227 625.0
■ Veselība	Ls 294	Ls 8 177	Ls 3 486	Ls 3 540.0
■ Pašvaldības teritoriju un mājokļu apsaimniekošana	Ls 569 652	Ls 1 254 512	Ls 429 520	Ls 349 599.0
■ Vides aizsardzība	Ls 110 535	Ls 46 694	Ls -	Ls -
■ Ekonomiskā darbība	Ls 530 673	Ls 452 887	Ls 458 721	Ls 386 087.0
■ Sabiedriskā kārtība un drošība	Ls 18 938	Ls 28 134	Ls 43 464	Ls 35 439.0
■ Kredītu procentu maksājumi	Ls 91 559	Ls 76 795	Ls 62 300	Ls 135 829
■ Transferti no pašvaldības budžeta	Ls 160 641	Ls 181 341	Ls 165 691	Ls 190 322
■ Līdzekļi neparedzētiem izdevumiem	Ls -	Ls -	Ls -	Ls 62 871
■ Izpildvara	Ls 430 385	Ls 444 185	Ls 459 560	Ls 502 816

Pamatbudžeta izdevumi atbilstoši ekonomiskajām kategorijām



	2011.gada fakts Ls	2012.gada fakts Ls	2013.gada fakts Ls	2014.gada plāns Ls
Dažādi izdevumi, kas veidojas pēc uzkrāšanas principa	Ls 232 260	Ls 8	Ls 12	Ls -
Kapitālie izdevumi	Ls 363 197	Ls 297 109	Ls 1 009 102	Ls 1 294 362
Uztrēšanas izdevumu transferi	Ls 160 641	Ls 181 341	Ls 165 691	Ls 190 322
Sociālie pabalsti	Ls 194 459	Ls 161 016	Ls 129 443	Ls 172 762
Subsīdijas un dotācijas	Ls 65 814	Ls 998 153	Ls 87 072	Ls 76 829
Procentu izdevumi	Ls 91 559	Ls 76 795	Ls 62 300	Ls 135 829
Preces un pakalpojumi	Ls 1 144 674	Ls 1 151 649	Ls 1 177 009	Ls 1 416 942
Atlīdzība	Ls 2 269 245	Ls 2 242 415	Ls 2 282 097	Ls 2 046 271

2013.gada izdevumu struktūra



Naudas atlikums uz 01.01.2014. Ls 1'344'048 (EUR 1'912'408)

Ls	EURO	Pamatbudžeta naudas atlikumi
16375	23300	Projektam "Sadarbība teātra un mūzikas mākslas attīstībai"
42000	59761	Kompleksie risinājumi siltumnīcas efekta gāzu emisiju samazināšanai Salacgrīvas vidusskolā
2583	3675	LAD EZF projekts "Tūjas zinību centrs"
7740	11013	LAD EZF projekts "Brīvdabas estrāde - vieta, kur priecājas sirds, veldzējas acis, atpūšas prāts"
178	253	ESF Algotie pagaidu sabiedriskie darbi
506	720	Ugunsdzēsības projekts Salacgrīvas vidusskolā
2331	3317	Ūdenstūrisma projekts
4110	5848	VB 1.-2. klases ēdināšana Salacgrīvas vidusskolā
1744	2481	VB 1.-2. klases ēdināšana Kr. Valdemāra Ainažu pamatskolā
1493	2124	VB 1.-2. klases ēdināšana Liepupes vidusskolā
3320	4724	Mērķdotācija PII Vilnītis pedagogu atalgojumam
837	1191	Mērķdotācija PII Randa pedagogu atalgojumam
574	817	Mērķdotācija Liepupes pirmsskolas grupu pedagogu atalgojumam
2810	3998	Kr.Valdemāra Ainažu pamatskola - mērķdotācija pamata izglītības pedagogu atalgojumam
1334	1898	Liepupes vidusskola - mērķdotācija pamata un vidējās izglītības izglītības pedagogu atalgojumam
378	538	Mērķdotācija Salacgrīvas vidusskolas pedagogu atalgojumam
791	1125	Mērķdotācija Salacgrīvas vidusskolas interešu izglītības pedagogu atalgojumam
230	327	Liepupes vidusskola - mērķdotācija interešu izglītības pedagogu atalgojumam
54	77	Kr.Valdemāra Ainažu pamatskola - mērķdotācija interešu izglītības pedagogu atalgojumam
517	736	Liepupes vidusskolai mācību grāmatu iegādei
60	85	PII Randa mācību līdzekļu iegādei
499	710	PII Vilnītis mācību līdzekļu iegādei
328	467	Asistenta pakalpojumiem Salacgrīvas vidusskolā
199	283	Sociālam dienestam asistentu pakalpojumiem
3461	4925	Pamatbudžeta izdevumi Salacgrīvas vidusskolai
531796	756678	Sporta kompleksam
132058	187902	Atjaunoti sporta kompleksa izdevumi
16473	23439	Ceļu remontiem no pamatbudžeta
186700	265650	Nodokļu ieņēmumi no 2013.gada

8800	12521	Lēmējvara telpu remontam
46325	65915	Domes ēkas rekonstrukcijai
68631	97653	Privatizācijas fonda līdzekļi
3142	4471	Veco ļaužu mītne "Sprīdīši"
11109	15807	Nekustamo īpašumu sakārtošanai
903	1285	Ainažu dzīvokļu saimniecība
7346	10452	Salacgrīvas dzīvokļu saimniecība
10000	14229	SIA Konsorts
1812	2578	Audita pakalpojumi
1573	2238	Sociālam dienestam ZZ Dats programmas pārejai uz euro
1573	2238	Nekustamā īpašuma nodaļai ZZ Dats programmas pārejai uz euro
1400	1992	Finanšu nodaļa grāmatvedības programmas Horizon pārejai uz euro
3200	4553	Salacgrīvas kultūras namam gadu mijas pasākumu apmaksai
400	569	Ainažu kultūras namam gadu mijas pasākumu apmaksai
386	549	Korģenes FV
215969	307296	Pārējie naudas atlikumi
1344048	1912408	

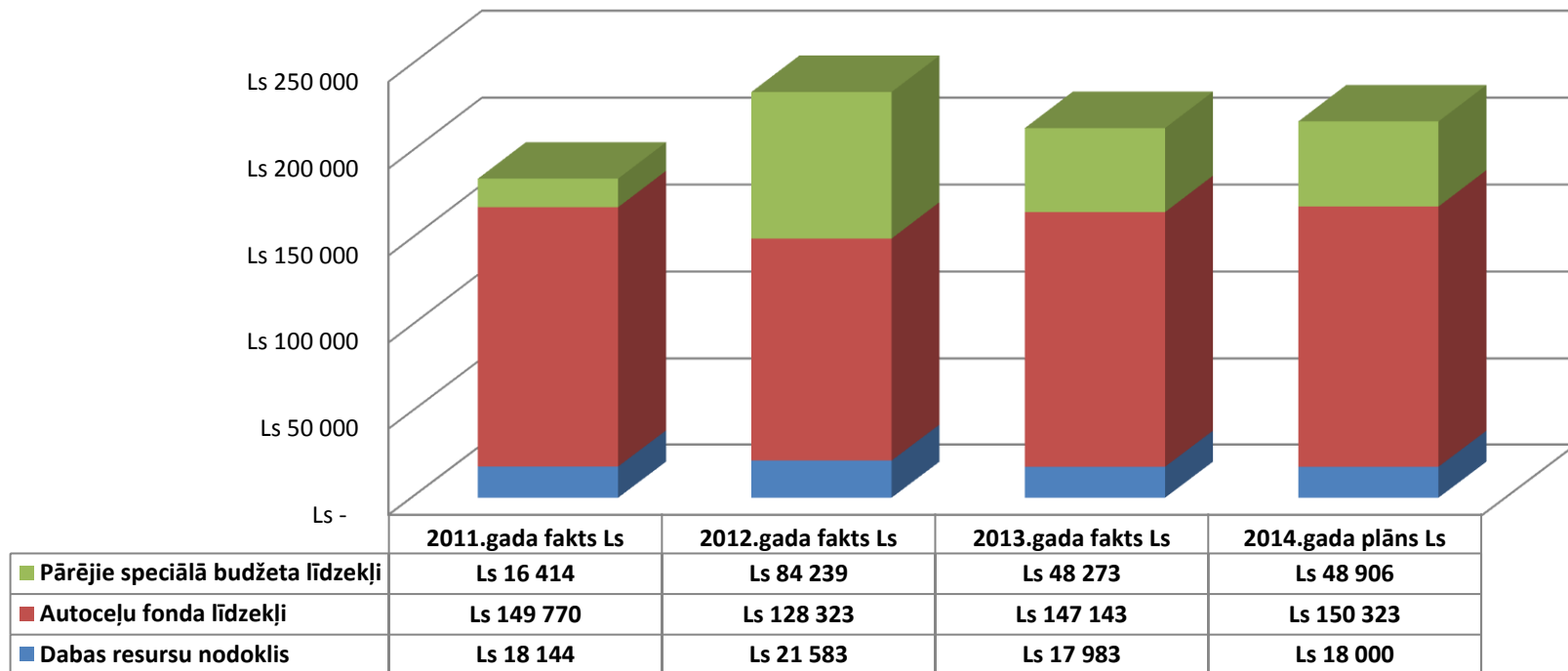
Speciālais budžets

Speciālā budžeta ieņēmumi

2013.gada kopējie speciālā budžeta ieņēmumi sastāda **Ls 213'399 (EUR 303'640)**

Rādītāja nosaukums	2013.gada plāns Ls	2013.gada fakts Ls	% 2013.gada fakts pret 2013.gada plānu
Dabas resursu nodoklis	Ls 18 000	Ls 17 983	100%
Autoceļu fonda līdzekļi	Ls 147 143	Ls 147 143	100%
Ostas nodeva	Ls 25 000	Ls 19 814	79%
Licencētā maksķerēšanas nauda	Ls 18 500	Ls 15 597	84%
Zvejas nauda	Ls 12 500	Ls 12 862	103%
KOPĀ	Ls 221 143	Ls 213 399	96%

Speciālā budžeta ieņēmumi pa ieņēmumu veidiem



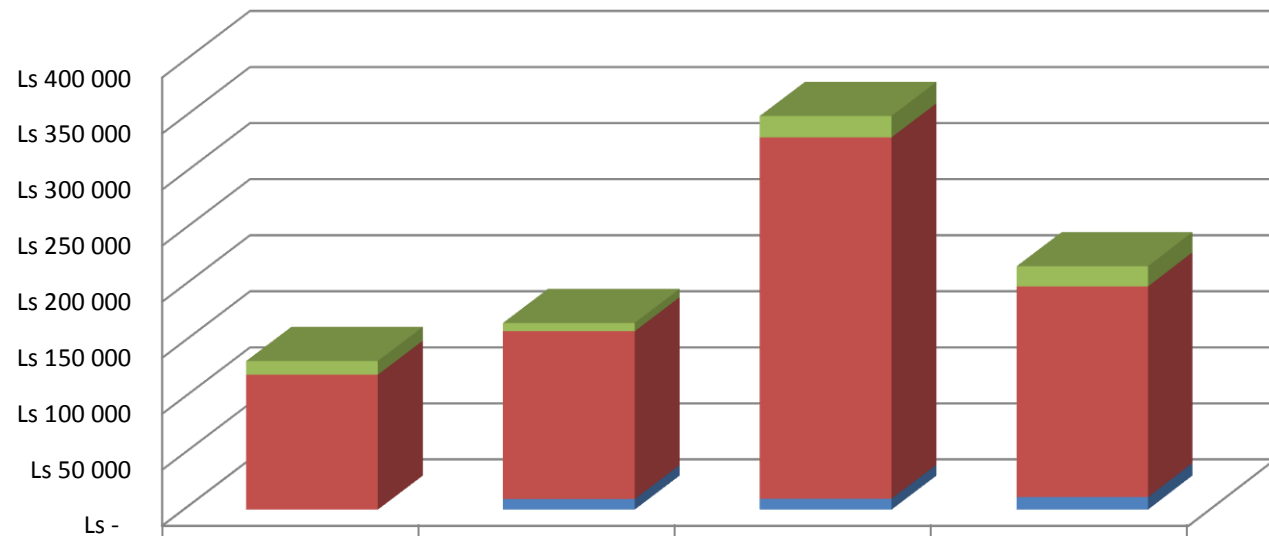
Speciālā budžeta Izdevumi

2013.gada kopējie speciālā budžeta izdevumi sastāda Ls 351'205 (EUR 499'719)

Speciālā budžeta izdevumi atbilstoši funkcionālajām kategorijām

Rādītāja nosaukums	2013.gada plāns Ls	2013.gada fakts Ls	% 2013.gada fakts pret 2013.gada plānu
Vispārejie valdības dienesti	Ls 11 360	Ls 9 734	86%
Ekonomiskā darbība	Ls 398 060	Ls 322 420	81%
Vides aizsardzība	Ls 65 403	Ls 19 051	29%
KOPĀ	Ls 474 823	Ls 351 205	74%

Speciālā budžeta izdevumi atbilstoši funkcionālajām kategorijām

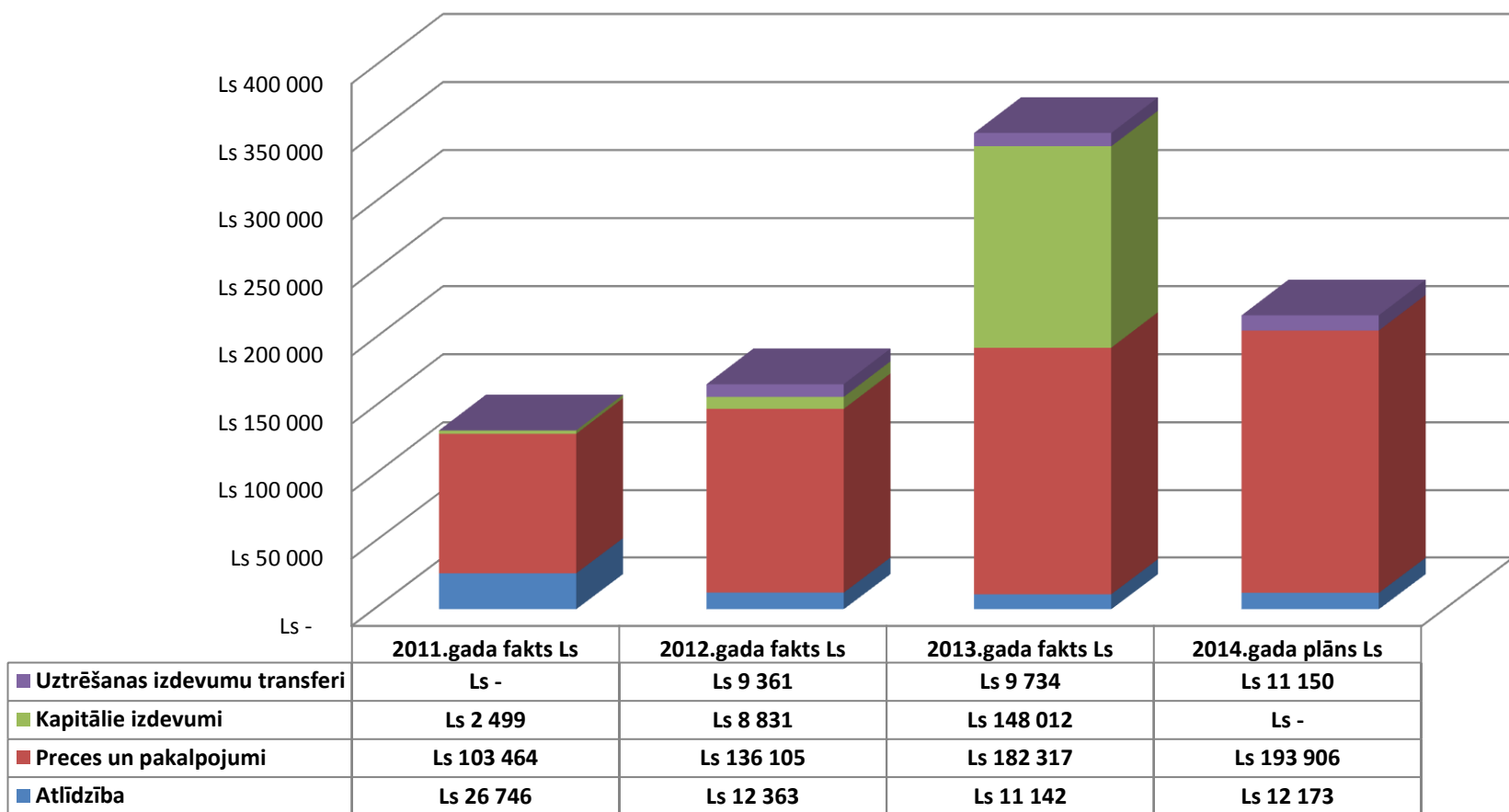


	2011.gada fakts Ls	2012.gada fakts Ls	2013.gada fakts Ls	2014.gada plāns Ls
Vides aizsardzība	Ls 12 228	Ls 7 424	Ls 19 051	Ls 18 000
Ekonomiskā darbība	Ls 120 481	Ls 149 875	Ls 322 420	Ls 188 079
Vispārejie valdības dienesti	Ls -	Ls 9 361	Ls 9 734	Ls 11 150

Speciālā budžeta izdevumi atbilstoši ekonomiskajām kategorijām

Rādītāja nosaukums	2013.gada plāns Ls	2013.gada fakts Ls	% 2013.gada fakts pret 2013.gada plānu
Atlīdzība	Ls 11 733	Ls 11 142	95%
Preces un pakalpojumi	Ls 262 978	Ls 182 317	69%
Kapitālie izdevumi	Ls 188 752	Ls 148 012	78%
Uzturēšanas izdevumu transferti	Ls 11 360	Ls 9 734	86%
KOPĀ	Ls 474 823	Ls 351 205	74%

Speciālā budžeta izdevumi atbilstoši ekonomiskajām kategorijām



Speciālā budžeta naudas atlikums uz 01.01.2014. Ls 115'874 (EUR 164'875)

Ls	EURO	Speciālā budžeta naudas atlikumi
290	413	Ostas nauda
2333	3320	Autoceļu fonda līdzekļi Ainažu pilsētai un Ainažu pagastam
7926	11278	Autoceļu fonda līdzekļi Salacgrīvas pilsētai un Salacgrīvas pagastam
8408	11964	Autoceļu fonda līdzekļi Liepupes pagastam
40937	58248	Zvejas nodeva
46121	65624	Dabas resursu nodoklis
9859	14028	Licencētā maksājerēšanas nauda
115874	164875	

Sagatavoja: ekonomiste I.Lazdiņa