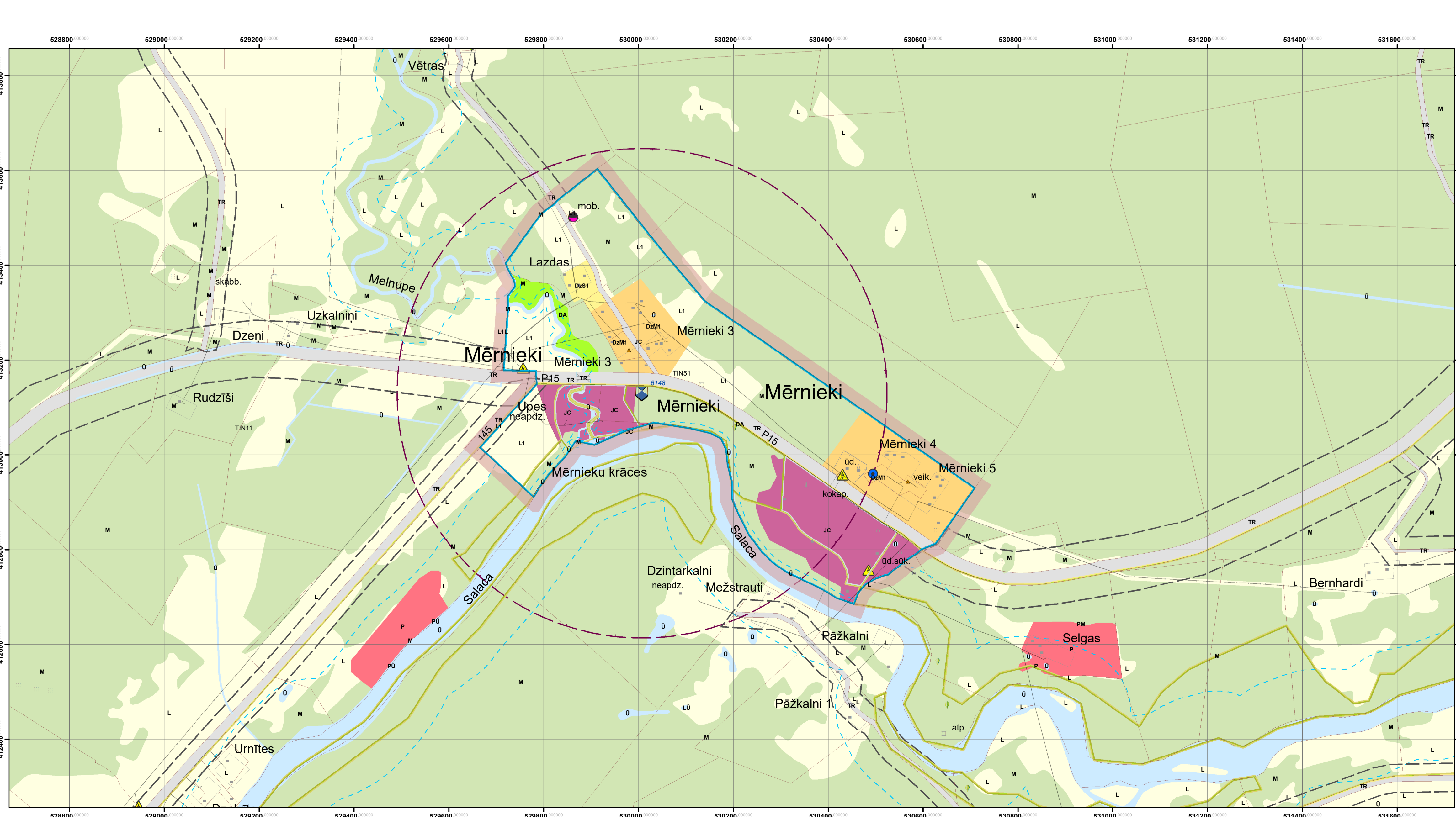
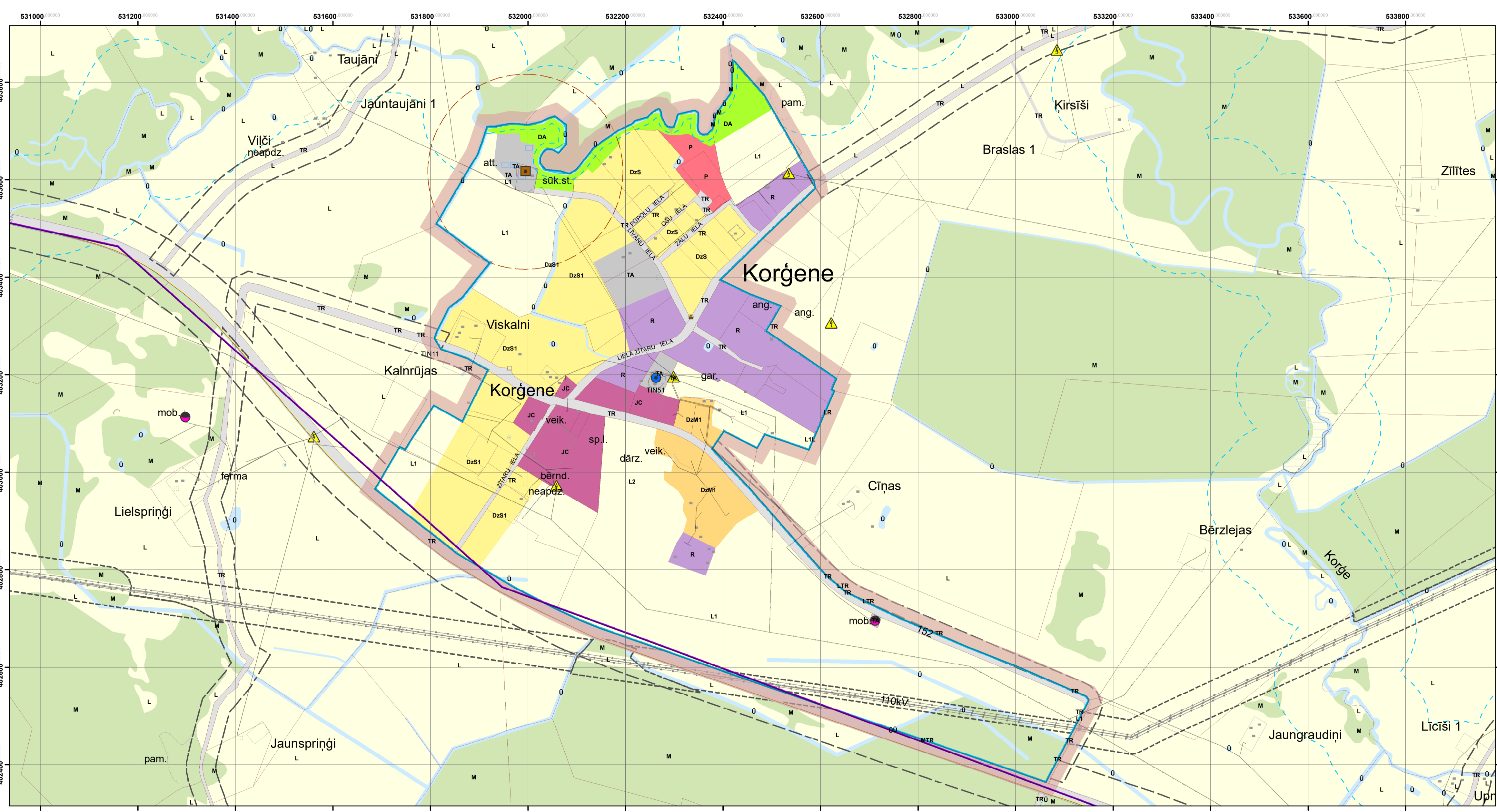
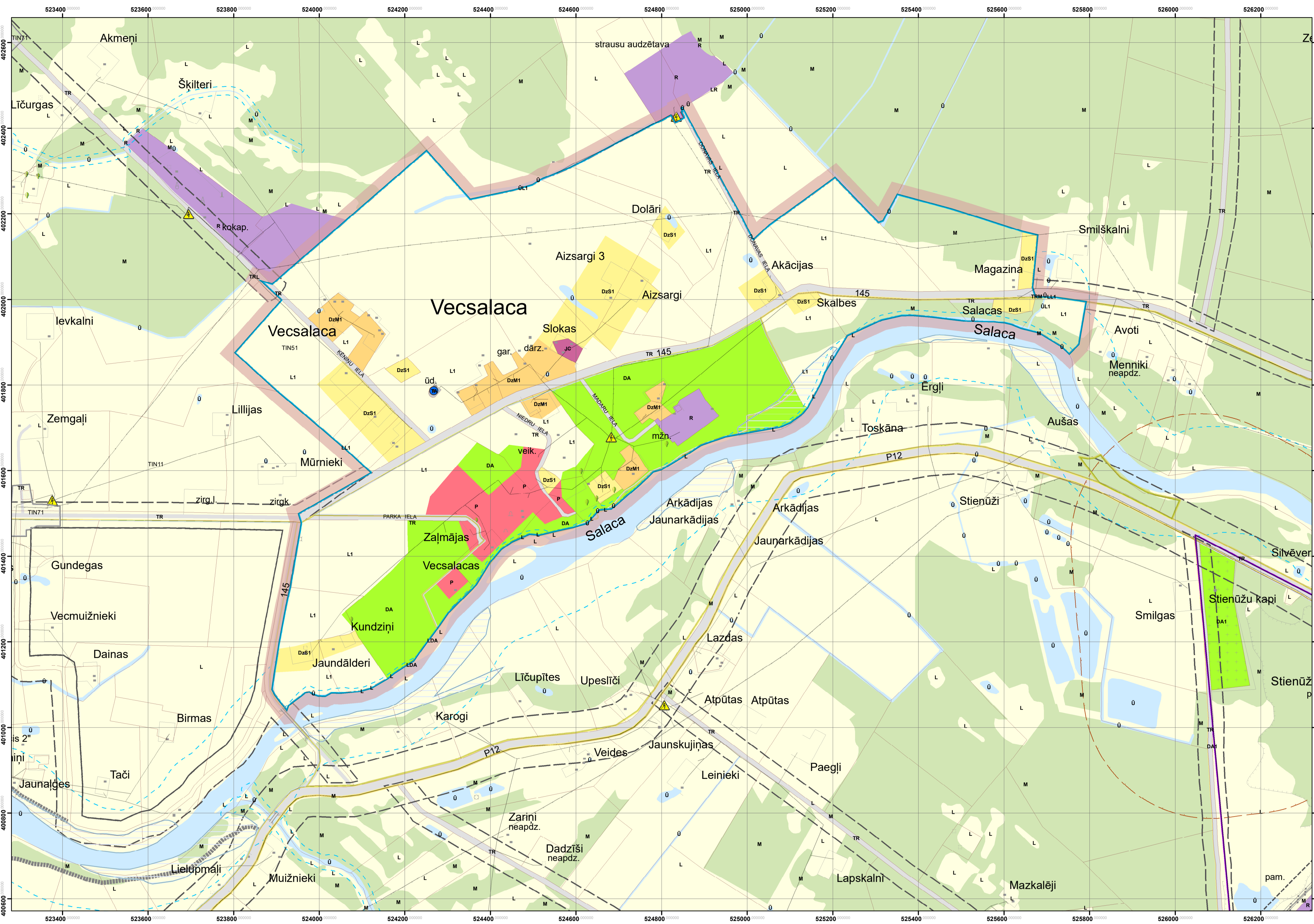


Salacgrīvas novada Teritorijas plānojums līdz 2030.gadam

FUNKCIONĀLAIS ZONĒJUMS Ciemi: Vecsalaca, Korgene, Mērnīki M 1:5 000



- Apzīmējumi**
- Funkcionālais zonējums**
- Savrupmāju apbūves teritorija (DzS)
 - Mazstāvu dzīvojamās apbūves teritorija (DzM)
 - Daudzstāvu dzīvojamās apbūves teritorija (DzD)
 - Publikās apbūves teritorija (P)
 - Jauktas centra apbūves teritorija (JC)
 - Rūpnieciskās apbūves teritorija (R)
 - Transporta infrastruktūras teritorija (TR)
 - Tehniskās apbūves teritorija (TA)
 - Dabas un apstādījumu teritorija (DA)
 - Dabas un apstādījumu teritorija - kapsēta (DA1)
 - Dabas un apstādījumu teritorija - pludmale (DA2)
 - Mežu teritorija (M)
 - Lauksaimniecības teritorija (L)
 - Lauksaimniecības teritorija pilsētās un ciemos (L1)
 - Lauksaimniecības teritorija (L2)
 - Ūdeņu teritorija (Ū)
- Dīķkoks
- Kultūras piemineklis
- Plānotie autoceļi, promenādes, takas un noejas uz jūru ar numerāciju
- 110 kilovoltu elektrisko tīklu gaisvadu līnija
- 20 un 0,4 kilovoltu elektrisko tīklu gaisvadu līnija
- Notekūdeņu pārstrādes vieta
- Ūdens pērnāšanas vieta
- Vēja elektrostacija
- Elektrisko tīklu infrastruktūras objekts
- Elektronisko sakaru tīklu infrastruktūra
- Meteoroloģisko un hidroloģisko novērojumu postenis
- Valsts nozīmes ģeodēziskā tīkla punkts

- Teritorijas ar īpašiem noteikumiem**
- Cita teritorija ar īpašiem noteikumiem (TIN1)
 - Teritorija, kurai izstrādājams lokālpilnoplānojums (TIN2)
 - Vietējas nozīmes kultūrvēsturiskā un dabas teritorija (TIN4)
 - Ainaviski vērtīga teritorija (TIN5)
 - Nacionālas un vietējas nozīmes infrastruktūras attīstības teritorija (TIN7)

- Aprūtinātās teritorijas - zonas**
- Biosfēras rezervāta ainavu aizsardzības zonas teritorija
 - Biosfēras rezervāta neitrālās zonas teritorija
 - Dabas lieguma teritorija, ja tā nav iedalīta funkcionālajās zonās
 - Dabas lieguma regulējamā režīma zonas teritorija
 - Dabas lieguma dabas lieguma zonas teritorija
 - Dabas lieguma dabas parka zonas teritorija
 - Dabas lieguma ainavu aizsardzības zonas teritorija
 - Dabas lieguma neitrālās zonas teritorija
 - Dabas parka dabas lieguma zonas teritorija
 - Dabas parka dabas parka zonas teritorija
 - Dabas parka ainavu aizsardzības zonas teritorija
 - Dabas parka neitrālās zonas teritorija
 - Aizsargājama jūras teritorija, ja tā nav iedalīta funkcionālajās zonās
 - Mikrolieguma teritorija
 - Mikrolieguma buferzonas teritorija

- Aprūtinātās teritorijas - aizsargjoslas**
- Baltijas jūras un Rīgas jūras līča krasta kāpu vides un dabas resursu aizsardzības aizsargjoslas teritorija
 - Baltijas jūras un Rīgas jūras līča ierobežotas saimnieciskās darbības joslas teritorija
 - Virszemes ūdensobjektu vides un dabas resursu aizsardzības aizsargjoslas teritorija
 - Aizsargjoslas teritorija ap meteoroloģisko un hidroloģisko novērojumu stacijām un posteniem, monitoringa punktiem
 - Baltijas jūras un Rīgas jūras līča 20m tauvas josla
 - Eksploatācijas aizsargjoslas teritorija gar autoceļiem
 - Eksploatācijas aizsargjoslas teritorija gar elektriskajiem tīkliem
 - Mežu vides un dabas resursu aizsardzības aizsargjoslas ap pilsētu teritorija
 - Vides un dabas resursu aizsardzības aizsargjoslas (aizsardzības zonas) teritorija ap kultūras pieminekļiem
 - Drošības aizsargjoslas teritorija ap vēja elektrostaciju
 - Sanitārās aizsargjoslas teritorija ap kapsētu
 - Eksploatācijas aizsargjoslas teritorija ap navigācijas tehniskajiem līdzekļiem
 - Eksploatācijas aizsargjoslas teritorija ap valsts aizsardzības objektu
 - Notekūdeņu attīrīšanas iekārtu aizsargjosla
 - Prognozētā krasta līnija Salacgrīvas novadā 2060.gadā
 - Prognozētā krasta līnija Salacgrīvas novadā 2025.gadā

- Plānotās teritoriālās vienības**
- Plānotā pagasta robeža
 - Plānotā pilsētas robeža
 - Ciemu robežas
 - Zemes vienības robeža
 - Plānojuma robeža

Coordinate System: LKS 1992 Latvia TM
 Projection: Transverse Mercator
 Datum: Latvia 1992
 False Easting: 500 000 000
 False Northing: -6 000 000 000
 Central Meridian: 24 0000
 Scale Factor: 0,9996
 Latitude Of Origin: 0,0000
 Units: Metres
 Datu sagatavošanā izmantota topogrāfiskā kartē M 1:10000 (Autors: © Latvijas Ģeotelpiskās informācijas aģentūra, 2018.gads)
 Kadestra informācija attiecā pilnā LR VZD 2020.gada datiem

Pasūtītājs	Salacgrīvas novada dome	Salacgrīvas novada Teritorijas plānojums līdz 2030.gadam
Izstrādātājs	SIA Herbastē	
Proj. veid.	Soma-Tvorenko	Štābiņa TP
Izstrādātājs	Zelina	Marka TS
Kartogrāfs	A.Zetis	Lapa 11
		M 1:5000 Lapa 8