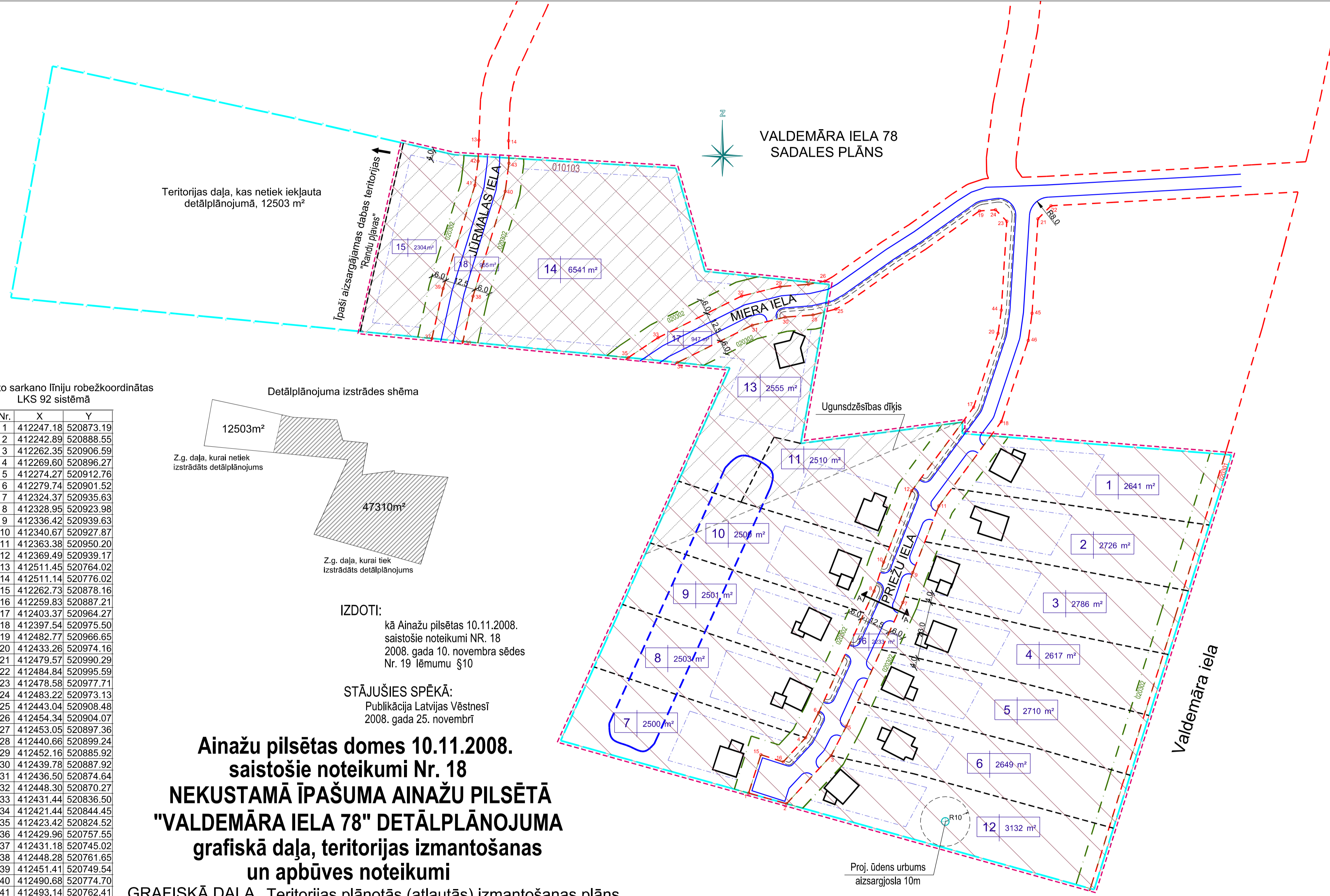


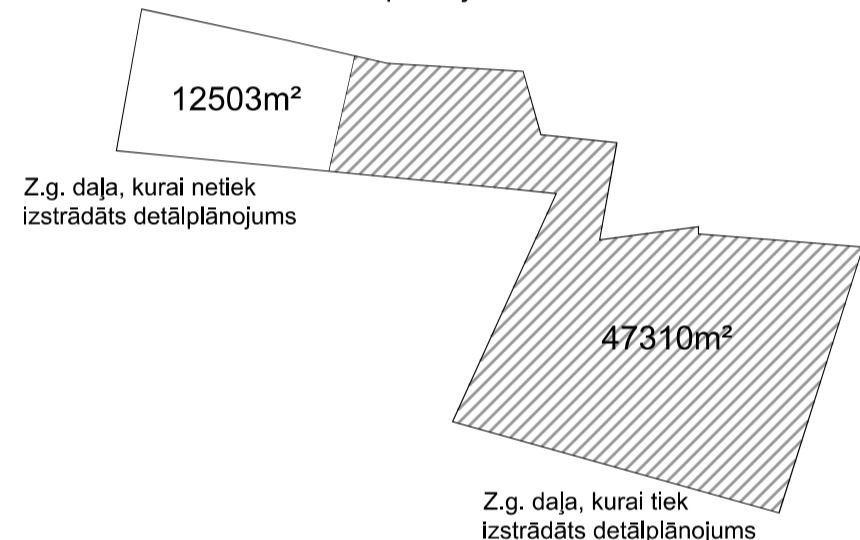
VALDEMĀRA IEĻA 78
SADALES PLĀNS



Projektēto sarkano līniju robežkoordinātas
LKS 92 sistēmā

Nr.	X	Y
1	412247.18	520873.19
2	412242.89	520888.55
3	412262.35	520906.59
4	412269.60	520896.27
5	412274.27	520912.76
6	412279.74	520901.52
7	412324.37	520935.63
8	412328.95	520923.98
9	412336.42	520939.63
10	412340.67	520927.87
11	412363.38	520950.20
12	412369.49	520939.17
13	412511.45	520776.02
14	412511.14	520776.02
15	412262.73	520878.16
16	412259.83	520887.21
17	412403.37	520964.27
18	412397.54	520975.50
19	412482.77	520966.65
20	412433.26	520974.16
21	412479.57	520990.29
22	412484.84	520995.59
23	412478.58	520977.71
24	412483.22	520973.13
25	412443.04	520908.48
26	412454.34	520904.07
27	412453.05	520897.36
28	412440.66	520899.24
29	412452.16	520885.92
30	412439.78	520887.92
31	412436.50	520874.64
32	412448.30	520870.27
33	412431.44	520836.50
34	412421.44	520844.45
35	412423.42	520824.52
36	412429.96	520757.55
37	412431.18	520745.02
38	412448.28	520761.65
39	412451.41	520749.54
40	412490.68	520774.70
41	412493.14	520762.41
42	412502.93	520763.67
43	412502.06	520776.16
44	412442.62	520975.48
45	412441.36	520987.93
46	412430.40	520986.38

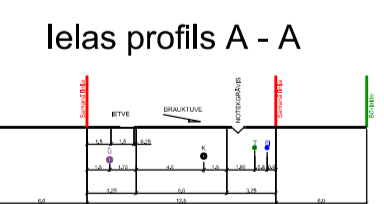
Detālplānojuma izstrādes shēma



IZDOTI:
kā Ainažu pilsētas 10.11.2008.
saistošie noteikumi NR. 18
2008. gada 10. novembra sēdes
Nr. 19 lēmumu š10

STĀJUŠIES SPĒKĀ:
Publikācija Latvijas Vēstnesī
2008. gada 25. novembrī

**Ainažu pilsētas domes 10.11.2008.
saistošie noteikumi Nr. 18
NEKUSTAMĀ ĪPAŠUMA AINAŽU PILSĒTĀ
"VALDEMĀRA IEĻA 78" DETĀLPLĀNOJUMA
grafiskā daļa, teritorijas izmantošanas
un apbūves noteikumi**
GRAFISKĀ DAĻA. Teritorijas plānotās (atļautās) izmantošanas plāns



- Piezīmes:
1. Detālplānojums izstrādāts 47310m² lielai īpašuma daļai. Atlikušā daļa (12503m²) atrodas īpaši aizsargājamā dabas teritorijā "Randu plavas".
 2. Projekts izstrādāts uz inženiertopogrāfiskā plāna M 1 : 500.
 3. Izmēri doti metros, precizējami dabā nosprauzot ceļu trases un apbūves gabalu robežas.
 4. Inženierapgādes tīklu projekti izstrādājami atsevišķi.

ŠĪ PROJEKTA RISINĀJUMS ATBILST
LR LIKUMDOŠANAI UN BŪVNORMATĪVAM
PROJEKTA VADĪTĀJA
ARHITEKTE INESE PIVARE
SERTIF. NR. 0336

AUTORS	I. Pivare
GRAFIKA	O. Jermaks
DATUMS: 30.09.2008. STADIJA: GALA REDAKCIJA	

- Pieņemtie apzīmējumi
- Detālplānojuma teritorija
 - Esošā zemesgabala robeža
 - Projektētā robeža
 - Būvlaide
 - Sarkanā līnija
 - Projektējamā iela ar ietvi
 - Apbūves zona
 - Kapsētas aizsargjosla
 - Baltijas jūras Rīgas jūras līča piekrastes ierobežotas saimnieciskās darbības josla
 - Dīķa izvietojuma teritorija izvērtējot esošo koku saglabāšanu
 - 1 2644 m²
 - Perspektīvā ēka
 - ⊕ Ūdens urbums

Galvenie rādītāji

Nr.	Adrese	Platība, m²	Aprūtinājumi	Teritorijas izmantošana
1	Priežu iela 1. Ainaži	2641,0	A, C, D	Savrupmāju retinātas apbūves teritorijas
2	Priežu iela 3. Ainaži	2726,0	A, C, D	
3	Priežu iela 5. Ainaži	2786,0	A, C, D	
4	Priežu iela 7. Ainaži	2617,0	A, C, D	
5	Priežu iela 9. Ainaži	2710,0	A, C, D	
6	Priežu iela 11. Ainaži	2649,0	A, C, D	
7	Priežu iela 10. Ainaži	2500,0	A, D	
8	Priežu iela 8. Ainaži	2503,0	A, D	
9	Priežu iela 6. Ainaži	2501,0	A, B, D	
10	Priežu iela 4. Ainaži	2500,0	A, B, D	
11	Priežu iela 2. Ainaži	2510,0	A, B, D	
12	Priežu iela 13. Ainaži	3132,0	A, C, D	
13	Miera iela 4. Ainaži	2555,0	A, B, D	
14	Miera iela 3. Ainaži	6541,0	A, B, D	
15	Jūrmalas iela 6. Ainaži	2304,0	A, B, D	
16	Priežu iela. Ainaži	2233,0	C	
17	Miera iela. Ainaži	947,0	C	
18	Jūrmalas iela. Ainaži	955,0	C	

- Aprūtinājumi:
- A - aizsargjoslas teritorija gar ielu – būvlaide - 020302
 - B - aizsargjoslas teritorija ap kapsētu - 060801
 - C - iela sarkanajās līnijās - ceļa servitūta teritorija - 050301
 - D - Rīgas jūras līča piekrastes ierobežotas saimnieciskās darbības josla - 010103

PASŪTĪTĀJS	EDGARS GLĀZERS
OBJEKTS	NEKUSTAMĀ ĪPAŠUMA AINAŽU PILSĒTĀ "VALDEMĀRA IEĻA 78" DETĀLPLĀNOJUMS
TERITORIJAS PLĀNOTĀS IZMANTOŠANAS PLĀNS, SARKANĀS LĪNIJAS M 1 : 1000	Nr. DP-1