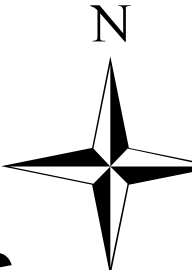
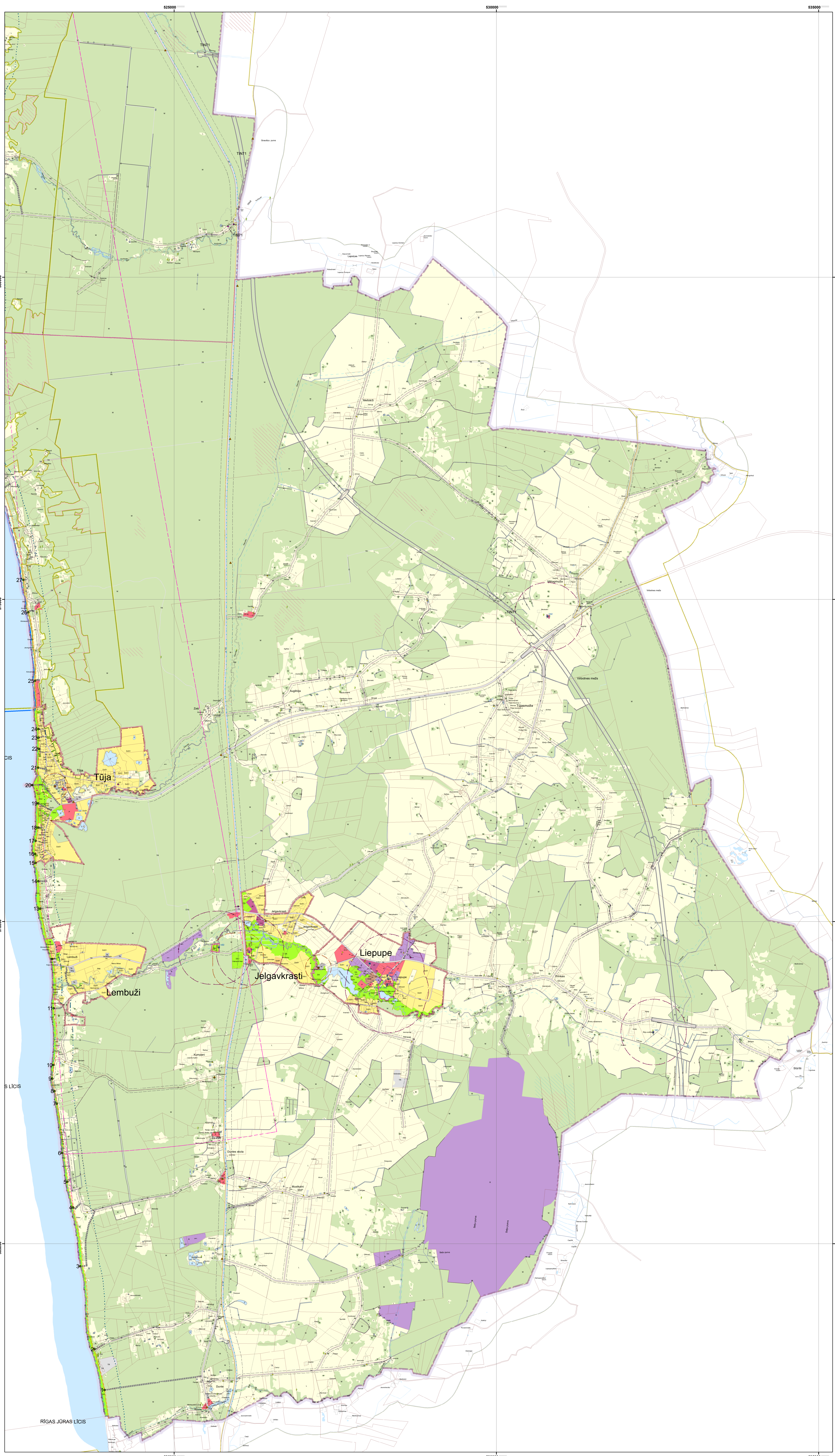


# Salacgrīvas novada Teritorijas plānojums līdz 2030.gadam



## FUNKCIONĀLAIS ZONĒJUMS Novada teritorijas dienvidu daļa M 1:20 000



### Apzīmējumi

- #### Funkcionālais zonējums
- Savrupmāju apbūves teritorija (DzS)
  - Mazstāvu dzīvojamās apbūves teritorija (DzM)
  - Daudzstāvu dzīvojamās apbūves teritorija (DzD)
  - Publiskās apbūves teritorija (P)
  - Jauktas centra apbūves teritorija (JC)
  - Rūpnieciskās apbūves teritorija (R)
  - Transporta infrastruktūras teritorija (TR)
  - Tehniskās apbūves teritorija (TA)
  - Dabas un apstādījumu teritorija (DA)
  - Dabas un apstādījumu teritorija - kapsēta (DA1)
  - Dabas un apstādījumu teritorija - pludmale (DA2)
  - Mežu teritorija (M)
  - Lauksaimniecības teritorija (L)
  - Lauksaimniecības teritorija pilsētās un ciemos (L1)
  - Lauksaimniecības teritorija (L2)
  - Ūdeņu teritorija (Ū)
  - Dīžkoks
  - Kultūras piemineklis
  - Plānotie autoceļi un noejas uz jūru ar numerāciju
  - 110 kilovoltu elektrisko tīklu gaisvadu līnija
  - 20 un 0,4 kilovoltu elektrisko tīklu gaisvadu līnija
  - Notekūdeņu pārstrādes vieta
  - Ūdens ņemšanas vieta
  - Vēja elektrostacija
  - Elektrisko tīklu infrastruktūras objekts
  - Elektronisko sakaru tīklu infrastruktūra
  - Meteoroloģisko un hidroloģisko novērojumu postenis
  - Valsts nozīmes ģeodēziskā tīkla punkts

#### Teritorijas ar īpašiem noteikumiem

- Teritorija, kurai izstrādājams lokālplānojums (TIN2)
- Nacionālās un vietējās nozīmes infrastruktūras attīstības teritorija (TIN7)

#### Aprūtinātās teritorijas - zonas

- Biosfēras rezervāta ainavu aizsardzības zonas teritorija
- Biosfēras rezervāta neitrālās zonas teritorija
- Dabas lieguma teritorija, ja tā nav iedalīta funkcionālajās zonās
- Dabas lieguma regulējamā režīma zonas teritorija
- Dabas lieguma dabas lieguma zonas teritorija
- Dabas lieguma dabas parka zonas teritorija
- Dabas lieguma ainavu aizsardzības zonas teritorija
- Dabas lieguma neitrālās zonas teritorija
- Dabas parka dabas lieguma zonas teritorija
- Dabas parka dabas parka zonas teritorija
- Dabas parka ainavu aizsardzības zonas teritorija
- Dabas parka neitrālās zonas teritorija
- Aizsargājama jūras teritorija, ja tā nav iedalīta funkcionālajās zonās
- Mikrolieguma teritorija
- Mikrolieguma buferzonas teritorija
- Valsts aizsargājama kultūras pieminekļa teritorija
- Applūstošā (10% applūsuma varbūtība) teritorija

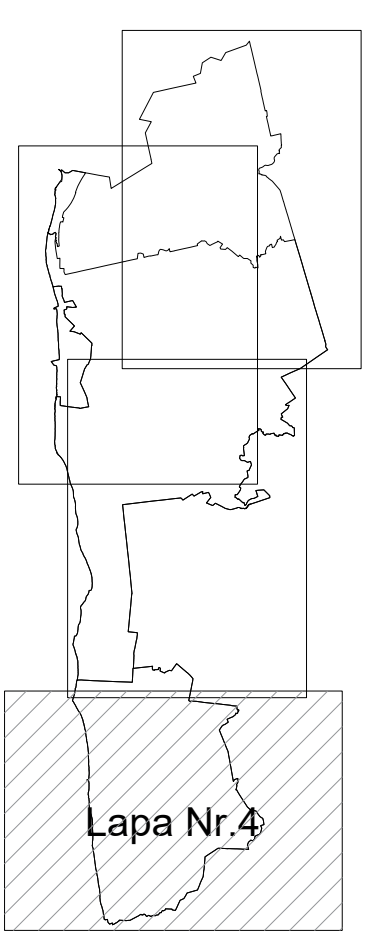
#### Aprūtinātās teritorijas - aizsargjoslas

- Baltijas jūras un Rīgas jūras līča krasta kāpu vides un dabas resursu aizsardzības aizsargjoslas teritorija
- Baltijas jūras un Rīgas jūras līča ierobežotas saimnieciskās darbības joslas teritorija
- Baltijas jūras un Rīgas jūras līča ierobežotas saimnieciskās darbības joslas teritorija
- Virszemes ūdensobjektu vides un dabas resursu aizsardzības aizsargjoslas teritorija
- Aizsargjoslas teritorija ap meteoroloģisko un hidroloģisko novērojumu stacijām un posteņiem, monitoringa punktiem
- Baltijas jūras un Rīgas jūras līča 20m tauvas josla
- Eksploatacijas aizsargjoslas teritorija gar autoceļiem
- Eksploatacijas aizsargjoslas teritorija gar elektriskajiem tīkliem
- Mežu vides un dabas resursu aizsardzības aizsargjoslas ap pilsētu teritorija
- Vides un dabas resursu aizsardzības aizsargjoslas (aizsardzības zonas) teritorija ap kultūras pieminekļiem
- Drošības aizsargjoslas teritorija ap vēja elektrostaciju
- Sanitārās aizsargjoslas teritorija ap kapsētu
- Eksploatacijas aizsargjoslas teritorija ap navigācijas tehniskajiem līdzekļiem
- Eksploatacijas aizsargjoslas teritorija ap valsts aizsardzības objektu
- Notekūdeņu attīrīšanas iekārtu aizsargjosla
- Prognozētā krasta līnija Salacgrīvas novadā 2060.gadā
- Prognozētā krasta līnija Salacgrīvas novadā 2025.gadā

#### Plānotās teritoriālās vienības

- Plānotā pagasta robeža
- Plānotā pilsētas robeža
- Ciemu robežas
- Zemes vienības robeža
- Plānojuma robeža

Coordinate System: LKS 1992 Latvia TM  
 Projection: Transverse Mercator  
 Datum: Latvia 1992  
 False Easting: 500 000 000  
 False Northing: -6 000 000 000  
 Central Meridian: 24 0000  
 Scale Factor: 0,9996  
 Latitude Of Origin: 0,0000  
 Units: Meter  
 Datu sagatavošanā izmantota topogrāfiskā kartē M 1: 10000  
 (Autors: © Latvijas Ģeotelpiskās informācijas aģentūra, 2018.gads)  
 Kadestra informācija atlieta pēc LR VZD 2018.gada datiem



Pasūtītājs	Salacgrīvas novada dome	<b>Salacgrīvas novada Teritorijas plānojums līdz 2030.gadam</b>	
Izstrādātājs	RP Alianse	Salacgrīvas novada D daļa	Šķētsa
Proj.viet.	Soma, Tiesmeņu	Funkcionālais zonējums,	Mārķa
Izstrādātājs	Izēlitis	apgrūtinājumi	TS
Kartogrāfs	Izēlitis, E.Kempe	M 1:20 000	Lapa 4