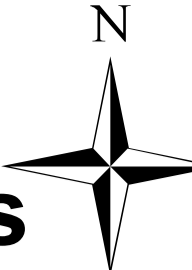
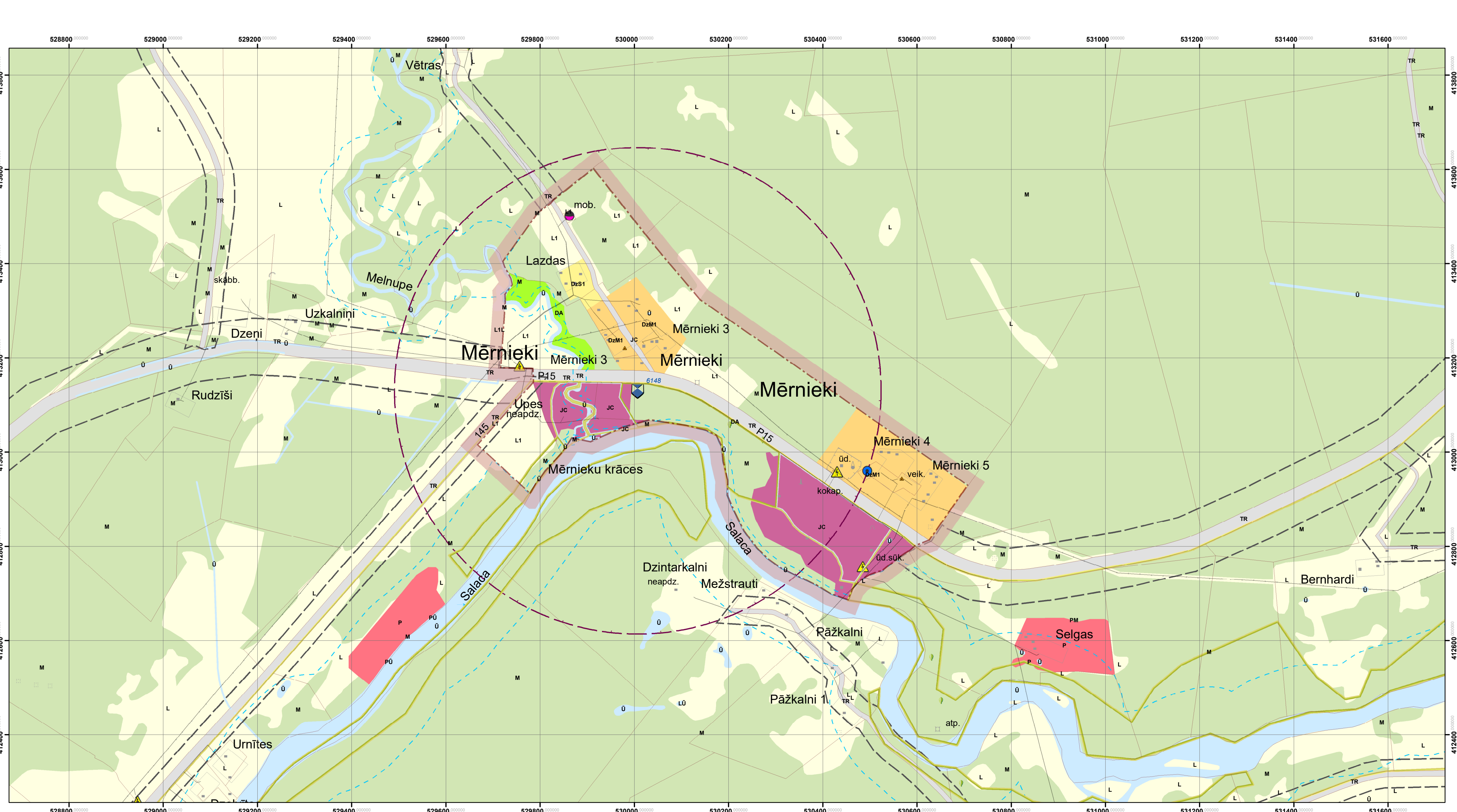
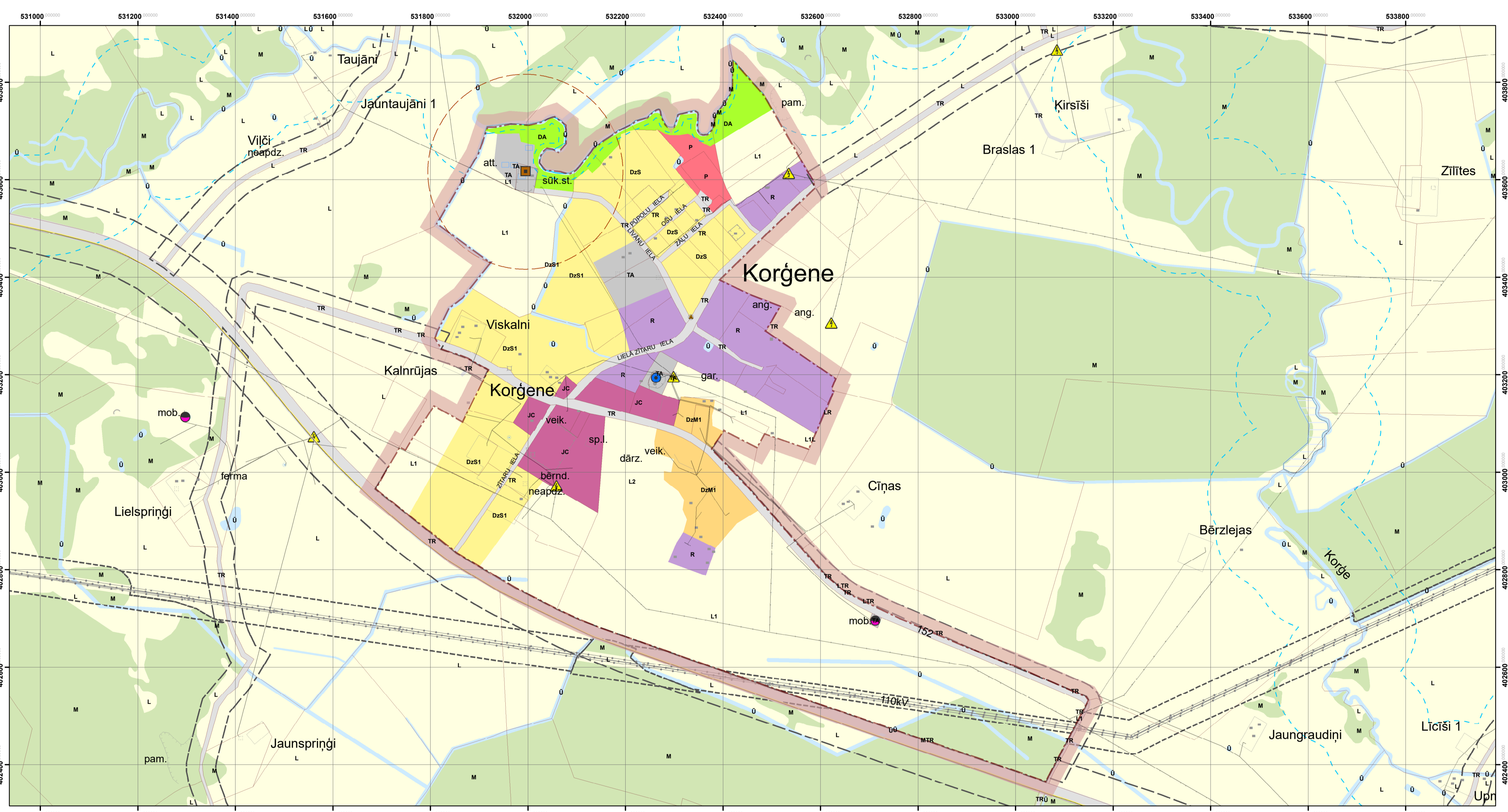
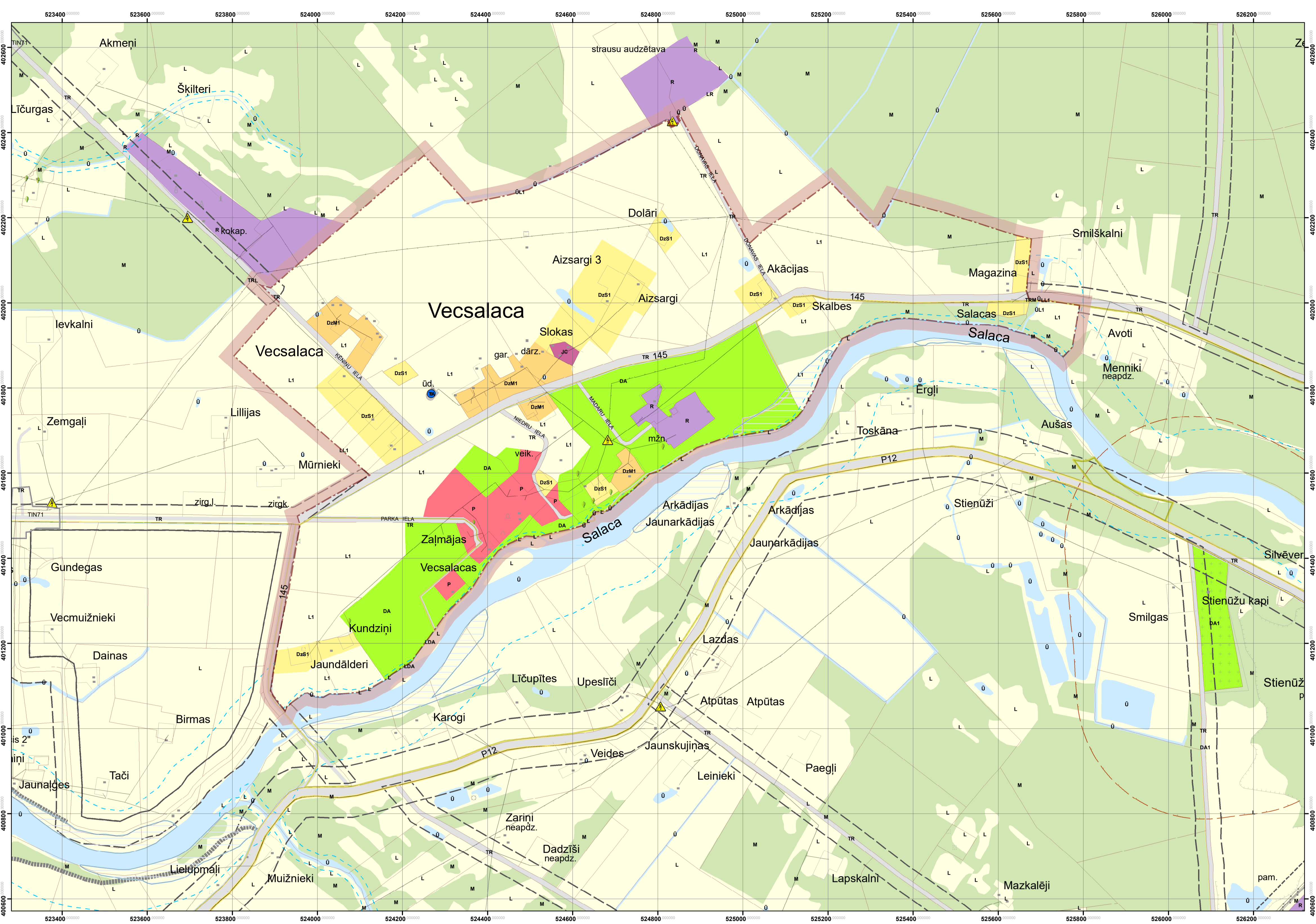


Salacgrīvas novada Teritorijas plānojums līdz 2030.gadam



FUNKCIONĀLAIS ZONĒJUMS Ciemi: Vecsalaca, Korgene, Mērnīki M 1:5 000



Apzīmējumi

- #### Funkcionālais zonējums
- Savrupmāju apbūves teritorija (DzS)
 - Mazstāvu dzīvojamās apbūves teritorija (DzD)
 - Daudzstāvu dzīvojamās apbūves teritorija (DzD)
 - Publikās apbūves teritorija (P)
 - Jauktas centra apbūves teritorija (JC)
 - Rūpnieciskās apbūves teritorija (R)
 - Transporta infrastruktūras teritorija (TR)
 - Tehniskās apbūves teritorija (TA)
 - Dabas un apstādījumu teritorija (DA)
 - Dabas un apstādījumu teritorija - kapsēta (DA1)
 - Dabas un apstādījumu teritorija - pludmale (DA2)
 - Mežu teritorija (M)
 - Lauksaimniecības teritorija (L)
 - Lauksaimniecības teritorija pilsētās un ciemos (L1)
 - Lauksaimniecības teritorija (L2)
 - Audeņu teritorija (U)
- Dīķkoks
 - Kultūras piemineklis
 - Plānotie autoceļi un noejas uz jūru ar numerāciju
 - 110 kilovoltu elektrisko tīklu gaisvadu līnija
 - 20 un 0,4 kilovoltu elektrisko tīklu gaisvadu līnija
 - Notekūdeņu pārstrādes vieta
 - Ūdens ņemšanas vieta
 - Vēja elektrostaicija
 - Elektrisko tīklu infrastruktūras objekts
 - Elektronisko sakaru tīklu infrastruktūra
 - Meteoroloģisko un hidroloģisko novērojumu postenis
 - Valsts nozīmes ģeodēziskā tīkla punkts

Teritorijas ar īpašiem noteikumiem

- Teritorija, kurai izstrādājams lokālplānojums (TIN2)
- Nacionālas un vietējas nozīmes infrastruktūras attīstības teritorija (TIN7)

Aprūtinātās teritorijas - zonas

- Biosfēras rezervāta ainavu aizsardzības zonas teritorija
- Biosfēras rezervāta neitrālās zonas teritorija
- Dabas lieguma teritorija, ja tā nav iedalīta funkcionālajās zonās
- Dabas lieguma regulējamā režīma zonas teritorija
- Dabas lieguma dabas lieguma zonas teritorija
- Dabas lieguma dabas parka zonas teritorija
- Dabas lieguma ainavu aizsardzības zonas teritorija
- Dabas lieguma neitrālās zonas teritorija
- Dabas parka dabas lieguma zonas teritorija
- Dabas parka dabas parka zonas teritorija
- Dabas parka ainavu aizsardzības zonas teritorija
- Dabas parka neitrālās zonas teritorija
- Aizsargājama jūras teritorija, ja tā nav iedalīta funkcionālajās zonās
- Mikrolieguma teritorija
- Mikrolieguma buferzonas teritorija
- Valsts aizsargājama kultūras pieminekļa teritorija
- Applūstošā (10% applūduma varbūtība) teritorija

Aprūtinātās teritorijas - aizsargjoslas

- Baltijas jūras un Rīgas jūras līča krasta kāpu vides un dabas resursu aizsardzības aizsargjoslas teritorija
- Baltijas jūras un Rīgas jūras līča ierobežotas saimnieciskās darbības joslas teritorija
- Virszemes ūdensobjektu vides un dabas resursu aizsardzības aizsargjoslas teritorija
- Aizsargjoslas teritorija ap meteoroloģisko un hidroloģisko novērojumu stacijām un posteniem, monitoringa punktiem
- Baltijas jūras un Rīgas jūras līča 20m tauvas josla
- Eksploatacijas aizsargjoslas teritorija gar autoceļiem
- Eksploatacijas aizsargjoslas teritorija gar elektriskajiem tīkliem
- Mežu vides un dabas resursu aizsardzības aizsargjoslas ap pilsētu teritorija
- Vides un dabas resursu aizsardzības aizsargjoslas (aizsardzības zonas) teritorija ap kultūras pieminekļiem
- Drošības aizsargjoslas teritorija ap vēja elektrostaiciju
- Sanitārās aizsargjoslas teritorija ap kapsētu
- Eksploatacijas aizsargjoslas teritorija ap navigācijas tehniskajiem līdzekļiem
- Eksploatacijas aizsargjoslas teritorija ap valsts aizsardzības objektu
- Notekūdeņu attīrīšanas iekārtu aizsargjosla
- Prognozētā krasta līnija Salacgrīvas novadā 2060.gadā
- Prognozētā krasta līnija Salacgrīvas novadā 2025.gadā

Plānotās teritoriālās vienības

- Plānotā pagasta robeža
- Plānotā pilsētas robeža
- Ciemu robežas
- Zemes vienības robeža
- Plānojuma robeža

Coordinate System: LKS 1992 Latvia TM
 Projection: Transverse Mercator
 Datum: Latvia 1992
 False Easting: 500 000 000
 False Northing: -6 000 000 000
 Central Meridian: 24 0000
 Scale Factor: 0,9996
 Latitude Of Origin: 0,0000
 Units: Metres
 Datu sagatavošanā izmantota topogrāfiskā kartē M 1:10000 (Autors: © Latvijas Ģeotelpiskās informācijas aģentūra, 2018.gads)
 Kadestra informācija atliktā pēc LR VZD 2018.gada datiem

Pasūtītājs	Salacgrīvas novada dome	Salacgrīvas novada Teritorijas plānojums līdz 2030.gadam	
Izstrādātājs	RP Alliance		
Proj. veid.	L.Soma-Tavenere	Štacija	TP
Izstrādātājs	I.Zelina	Mārķis	TS
Kartogrāfs	I.Zelina	apgrūtinājumi	Lapa 8