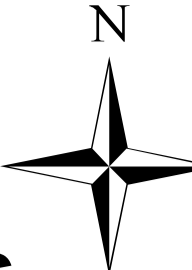
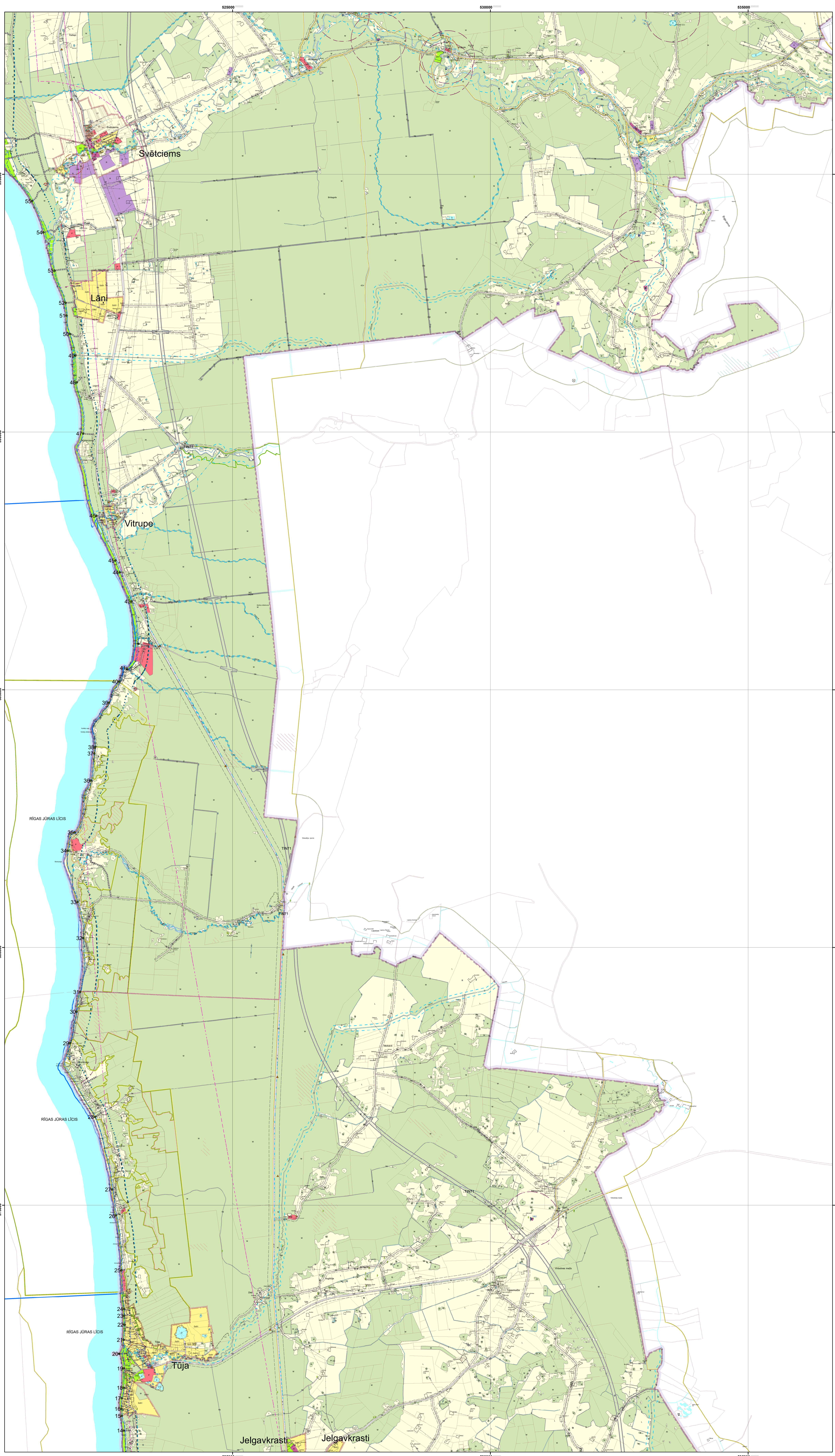


# Salacgrīvas novada Teritorijas plānojums līdz 2030.gadam



## FUNKCIONĀLAIS ZONĒJUMS Papildinātā redakcija Novada vidus daļa M 1:25 000

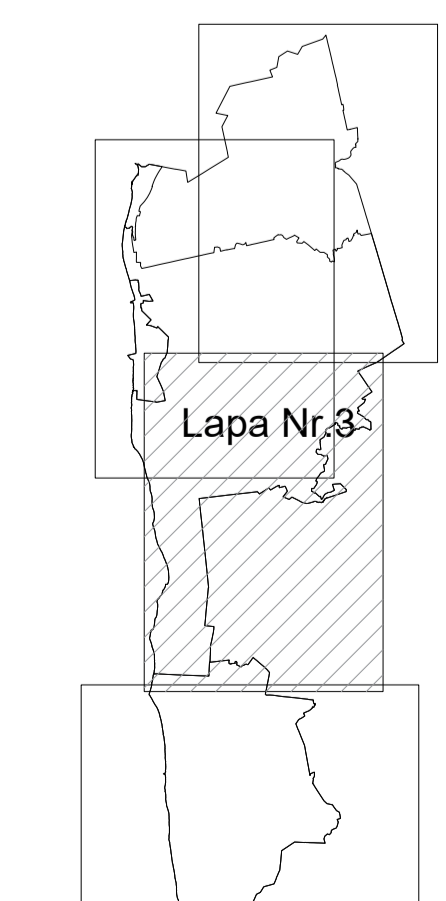


- Apzīmējumi**
- Funkcionālais zonējums**
- Savrupmāju apbūves teritorija (DzS)
  - Mazstāvu dzīvojamās apbūves teritorija (DzM)
  - Daudzstāvu dzīvojamās apbūves teritorija (DzD)
  - Publiskās apbūves teritorija (P)
  - Jauktas centra apbūves teritorija (JC)
  - Rūpnieciskās apbūves teritorija (R)
  - Derīgo izrakteņu ieguves teritorija (R1)
  - Transporta infrastruktūras teritorija (TR)
  - Tehniskās apbūves teritorija (TA)
  - Dabas un apstādījumu teritorija (DA)
  - Dabas un apstādījumu teritorija - kapsēta (DA1)
  - Dabas un apstādījumu teritorija - pludmale (DA2)
  - Mežu teritorija (M)
  - Lauksaimniecības teritorija (L)
  - Lauksaimniecības teritorija pilsētās un ciemos (L1)
  - Lauksaimniecības teritorija (L2)
  - Ūdeņu teritorija (Ū)
  - Dīdkoks
  - Kultūras piemineklis
  - Plānotie autoceļi un noejas uz jūru ar numerāciju
  - 110 kilovoltu elektrisko tīklu gaisvadu līnija
  - 20 un 0,4 kilovoltu elektrisko tīklu gaisvadu līnija
  - Notekūdeņu pārstrādes vieta
  - Ūdens ņemšanas vieta
  - Vēja elektrostacija
  - Elektrisko tīklu infrastruktūras objekts
  - Elektronisko sakaru tīklu infrastruktūra
  - Meteoroloģisko un hidroloģisko novērojumu postenis
  - Valsts nozīmes ģeodēziskā tīkla punkts
- Teritorijas ar īpašiem noteikumiem**
- Teritorija, kurai izstrādājams lokālplānojums (TIN2)
  - Nacionālas un vietējas nozīmes infrastruktūras attīstības teritorija (TIN7)

- Aprūtinātās teritorijas - zonas**
- Biosfēras rezervāta ainavu aizsardzības zonas teritorija
  - Biosfēras rezervāta neitrālās zonas teritorija
  - Dabas lieguma teritorija, ja tā nav iedalīta funkcionālajās zonās
  - Dabas lieguma regulējamā režīma zonas teritorija
  - Dabas lieguma dabas lieguma zonas teritorija
  - Dabas lieguma dabas parka zonas teritorija
  - Dabas lieguma ainavu aizsardzības zonas teritorija
  - Dabas lieguma neitrālās zonas teritorija
  - Dabas parka dabas lieguma zonas teritorija
  - Dabas parka dabas parka zonas teritorija
  - Dabas parka ainavu aizsardzības zonas teritorija
  - Dabas parka neitrālās zonas teritorija
  - Aizsargājama jūras teritorija, ja tā nav iedalīta funkcionālajās zonās
  - Mikrolieguma teritorija
  - Mikrolieguma buferzonas teritorija
  - Valsts aizsargājama kultūras pieminekļa teritorija
  - Applūstošā (10% applūduma varbūtība) teritorija
- Aprūtinātās teritorijas - aizsargjoslas**
- Baltijas jūras un Rīgas jūras līča krasta kāpu vides un dabas resursu aizsardzības aizsargjoslas teritorija
  - Baltijas jūras un Rīgas jūras līča ierobežotas saimnieciskās darbības joslas teritorija
  - Virszemes ūdensobjektu vides un dabas resursu aizsardzības aizsargjoslas teritorija
  - Aizsargjoslas teritorija ap meteoroloģisko un hidroloģisko novērojumu stacijām un posteņiem, monitoringa punktiem
  - Baltijas jūras un Rīgas jūras līča 20m tauvas josla
  - Eksploatācijas aizsargjoslas teritorija gar autoceļiem
  - Eksploatācijas aizsargjoslas teritorija gar elektriskajiem tīkliem
  - Mežu vides un dabas resursu aizsardzības aizsargjoslas ap pilsētu teritorija
  - Vides un dabas resursu aizsardzības aizsargjoslas (aizsardzības zonas) teritorija ap kultūras pieminekļiem
  - Drošības aizsargjoslas teritorija ap vēja elektrostaciju
  - Sanitārās aizsargjoslas teritorija ap kapsētu
  - Eksploatācijas aizsargjoslas teritorija ap navigācijas tehniskajiem līdzekļiem
  - Eksploatācijas aizsargjoslas teritorija ap valsts aizsardzības objektu
  - Notekūdeņu attīrīšanas iekārtu aizsargjosla
  - Prognozētā krasta līnija Salacgrīvas novadā 2060.gadā
  - Prognozētā krasta līnija Salacgrīvas novadā 2025.gadā

- Plānotās teritoriālās vienības**
- Plānotā pagasta robeža
  - Plānotā pilsētas robeža
  - Ciemu robežas
  - Zemes vienības robeža
  - Plānojuma robeža

Coordinate System: LKS 1992 Latvia TM  
 Projection: Transverse Mercator  
 Datum: Latvia 1992  
 False Easting: 500 000 000  
 False Northing: -6 000 000 000  
 Central Meridian: 24 0000  
 Scale Factor: 0,9998  
 Latitude Of Origin: 0,0000  
 Units: Meter  
 Datu sagatavošanā izmantota topogrāfiskā kartē M 1:10000  
 (Autors: © Latvijas Ģeotelpiskās informācijas aģentūra, 2018.gads)  
 Kadastre informācija atmlota pēc LR VZD 2018.gada datiem



Pasūtītājs	Salacgrīvas novada dome	<b>Salacgrīvas novada Teritorijas plānojums līdz 2030.gadam</b>	
Izstrādātājs	RP Alianse	Salacgrīvas novada vidus daļa	Šīlapa
Proj. vad.	S. Somers-Torenens	Funkcionālais zonējums,	Mārķis
Izstrādātājs	I.Zeltiņa	apgrūtinājumi	Lappas
Kartogrāfi	I.Zeltiņa	M 1:25 000	Lapa
			3