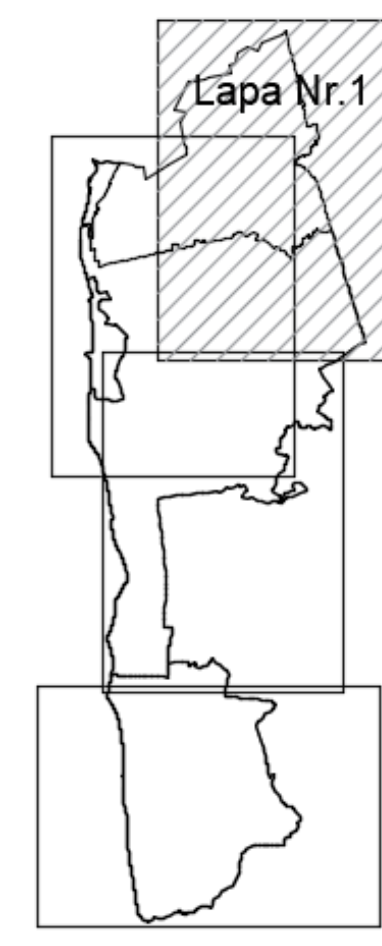


**Salacgrīvas novada Teritorijas plānojums  
2018.-2029.gadam plānotā (atļautā)  
izmantošana 1.redakcija  
Salacgrīvas novads  
M 1:20 000**



**Apzīmējumi**

**Funkcionālais zonējums**

- Savrupmāju apbūves teritorija (DzS)
- Mazstāvu dzīvojamās apbūves teritorija (DzM)
- Daudzstāvu dzīvojamās apbūves teritorija (DzD)
- Publiskās apbūves teritorija (P)
- Jauktas centra apbūves teritorija (JC)
- Rūpnieciskās apbūves teritorija (R)
- Derīgo izrakteņu ieguves teritorija (R1)
- Transporta infrastruktūras teritorija (TR)
- Tehniskās apbūves teritorija (TA)
- Dabas un apstādījumu teritorija (DA)
- Dabas un apstādījumu teritorija - kapsēta (DA1)
- Dabas un apstādījumu teritorija - pludmale (DA2)
- Mežu teritorija (M)
- Lauksaimniecības teritorija (L)
- Lauksaimniecības teritorija ciemos (L1)
- Lauksaimniecības teritorija - mazzārnī (L2)
- Ūdeņu teritorija (Ū)
- Dižkoks
- Kultūras piemineklis
- Plānotie autoceļi
- 110 kilovoltu elektrisko tīklu gaisvadu līnija
- Noejas uz jūru
- Notekūdeņu pārstrādes vieta
- Ūdens ņemšanas vieta
- Vēja elektrostacija
- Elektrisko tīklu infrastruktūras objekts
- Elektronisko sakaru tīklu infrastruktūra
- Meteoroloģisko un hidroloģisko novērojumu postenis

**Teritorijas ar pašiem noteikumiem**

- Teritorija, kurai izstrādājams lokālpilnoījums (TIN2)
- Nacionālas un vietējas nozīmes infrastruktūras attīstības teritorija (TIN7)

**Apgrūtinātās teritorijas - zonas**

- Biosfēras rezervāta ainavu aizsardzības zonas teritorija
- Biosfēras rezervāta neitrālās zonas teritorija
- Dabas lieguma teritorija, ja tā nav iedalīta funkcionālajās zonās
- Dabas lieguma regulējamā režīma zonas teritorija
- Dabas lieguma dabas lieguma zonas teritorija
- Dabas lieguma dabas parka zonas teritorija
- Dabas lieguma ainavu aizsardzības zonas teritorija
- Dabas lieguma neitrālās zonas teritorija
- Dabas parka dabas lieguma zonas teritorija
- Dabas parka dabas parka zonas teritorija
- Dabas parka ainavu aizsardzības zonas teritorija
- Dabas parka neitrālās zonas teritorija
- Aizsargājama jūras teritorija, ja tā nav iedalīta funkcionālajās zonās
- Mikrolieguma teritorija
- Mikrolieguma buferzonas teritorija
- Valsts aizsargājama kultūras pieminekļa teritorija

**Apgrūtinātās teritorijas - aizsargjoslas**

- Baltijas jūras un Rīgas jūras līča krasta kāpu vides un dabas resursu aizsardzības aizsargjoslas teritorija
- Baltijas jūras un Rīgas jūras līča ierobežotas saimnieciskās darbības joslas teritorija
- Virszemes ūdensobjektu vides un dabas resursu aizsardzības aizsargjoslas teritorija
- Aizsargjoslas teritorija ap meteoroloģisko un hidroloģisko novērojumu stacijām un posteniem, monitoringa punktiem
- Baltijas jūras un Rīgas jūras līča 20m taivas josla
- Eksploatācijas aizsargjoslas teritorija gar autoceļiem
- Eksploatācijas aizsargjoslas teritorija gar elektriskajiem tīkliem
- Mežu vides un dabas resursu aizsardzības aizsargjoslas ap pilsētu teritoriju
- Vides un dabas resursu aizsardzības aizsargjoslas (aizsardzības zonas) teritorija ap kultūras pieminekļiem
- Drošības aizsargjoslas teritorija ap vēja elektrostaciju
- Sanitārās aizsargjoslas teritorija ap kapsētu

**Plānotās teritoriālās vienības**

- Plānotā pagasta robeža
- Plānotā pilsētas robeža
- Ciemu robežas
- Zemes vienības robeža
- Plānojuma robeža

Esošie valsts aizsargājami nekustamie kultūras pieminekļi uz 01.01.2017.

Nr. 6148 - Mērtieku viduslaiku kapsēta

Coordinate System: LKS 1992 Latvia TM  
 Projection: Transverse Mercator  
 Datum: Latvia 1992  
 False Easting: 500 000,0000  
 False Northing: -6 000 000,0000  
 Central Meridian: 24,0000  
 Scale Factor: 0,9996  
 Latitude Of Origin: 0,0000  
 Units: Meter  
 Dati sagatavoti un izstrādāti uz topogrāfiskā kartē M 1:10000 (Autors: © Latvijas Ģeotelpinformatikas aģentūra, 2010.gads)  
 Kadastra informācija atliktā pēc LR VZD 2018.gada datiem  
 Izstrādes vadītājs:  
 Salacgrīvas novada priekšsēdētāja vietnieks Jānis Čirulis  
 Izstrādātājs: RP Alianse