

LATVIJAS REPUBLIKA

Salacgrīvas pilsēta
Smilšu iela 22a

Nekustamā īpašuma kadastra Nr. 6615 007 0110

ZEMES ROBEŽU PLĀNS

Robežas uzmērītas atbilstoši Salacgrīvas pilsētas Zemes komisijas 1996. gada 30. oktobra lēmumam Nr. 272 protokols Nr. 7.

Robežu plāns sastādīts pēc 1999. gada uzmērīšanas materiāliem
mērogā 1: 2000

Zemes kopplatība ir 12849 m²

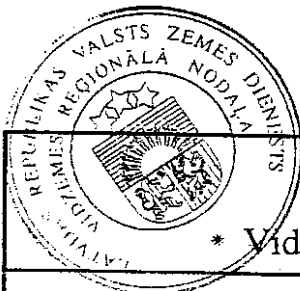
Nekustamais īpašums reģistrēts LIMBAŽI

zemesgrāmatu nodaļas SALACGRĪVAS PILSĒTAS zemesgrāmatā

2001. gada 09. FEĻIARĀ

Nodalījuma (folijas) Nr. 989

Zemesgrāmatu nodaļas priekšnieks: Tiesnese  Sandra Vītola

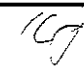


VALSTS ZEMES DIENESTS

* Vidzemes reģionālās nodaļas Limbažu filiāle

Filiāles vadītājs

30. 05. 2000.

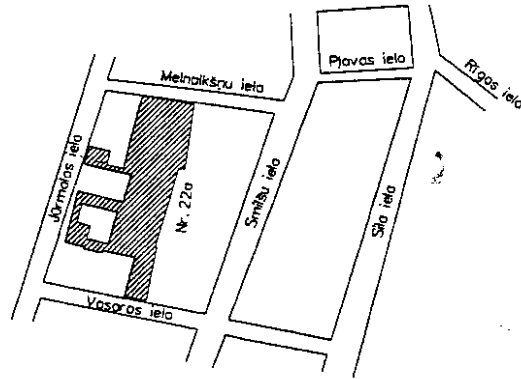
 E. Krastiņš

Robezpunktu koordinātas
LKS-92 koordinātu sistēmā

Zemes gabala
izvietojuma shēma

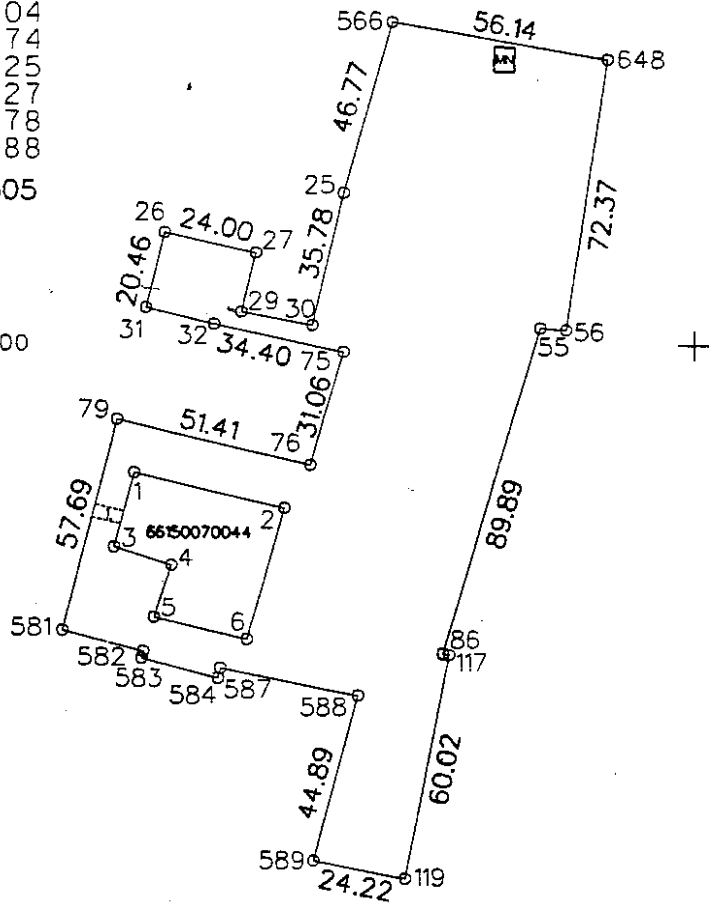


	X	Y
566	401085.39	520921.97
648	401075.57	520977.22
56	401003.93	520967.15
55	401004.41	520960.63
86	400918.00	520935.96
117	400917.71	520937.58
119	400858.71	520926.70
589	400863.71	520903.01
588	400907.16	520914.21
587	400914.70	520878.44
584	400912.07	520877.89
583	400917.21	520858.03
582	400919.00	520858.49
581	400924.30	520838.03
79	400980.35	520851.59
76	400968.25	520901.54
75	400998.13	520909.98
32	401005.81	520876.46
31	401010.20	520858.82
26	401030.07	520863.63
27	401024.68	520887.00
29	401009.01	520883.39
30	401005.37	520901.84
25	401040.24	520909.78
1	400966.30	520856.04
2	400956.93	520894.74
6	400922.26	520885.25
5	400927.98	520861.27
4	400941.84	520865.78
3	400946.61	520850.88



Mēroga koeficients 0.999605

+ 401000



Attālumi:

56 - 55	6.54
86 - 117	1.65
588 - 587	36.57
587 - 584	2.68
584 - 583	20.53
583 - 582	1.85
582 - 581	21.14
32 - 31	18.19
27 - 29	16.09
29 - 30	18.81
1 - 2	39.84
2 - 6	35.95
6 - 5	25.66
5 - 4	14.58
4 - 3	15.66
3 - 1	20.36

+ 520800

+ 400800

+ 521000

Mērogs 1:2000

APROBEŽOJUMI
SERVITŪTI
1. Ceļa servitūts 3.5 m; 0.007 km; 26 m²



ĢEOĢEZIJAS KONSULTATĪVAIS CENTRS

Licence Nr. 034

Kopplatība: 12849 m²

Vadītājs	<i>[Signature]</i>	J. Kļētnieks	28.04.2000.
Uzdevs		1. Ceļa servitūts	28.04.2000.