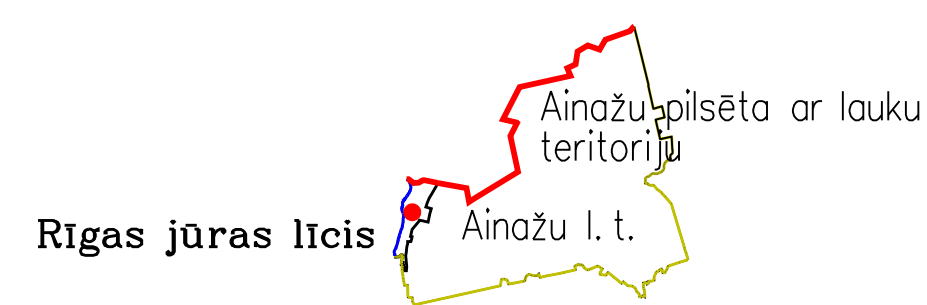


TERITORIJAS PLĀNOTĀ (ATĻAUTĀ) IZMANTOŠANA

M 1:1000

IZVIETOJUMA SHĒMA



APSTIPRINĀTS

ar 2008.gada _____

Ainažu pilsētas domes lēmumu nr. _____

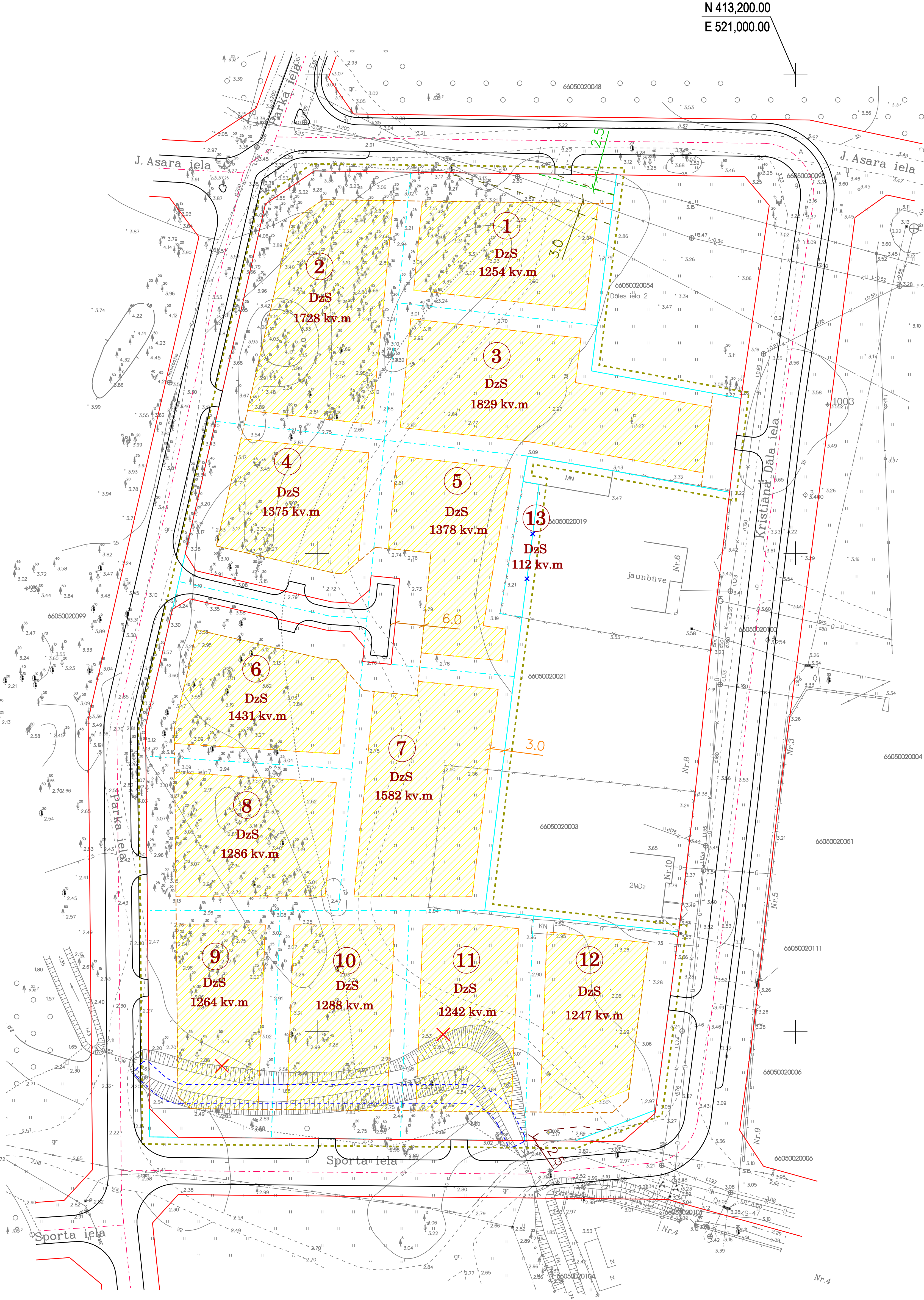
Saistošie noteikumi nr. _____

_____ 2008.

APZĪMĒJUMI	NOSAUKUMS
---	DETĀLPLĀNOJUMA ROBEŽA
---	ESOŠĀ ZEMES GABALA ROBEŽA
---	ZEMES GABALU PLĀNOTĀS ROBEŽAS
---	PLĀNOTĀS BRAUKTUVES, IETVES
---	PLĀNOTO IELU ASIS
①	PLĀNOTO ZEMES GABALU NUMURI
1254 kv.m	PLĀNOTO ZEMES GABALU PLATĪBAS (KV.M.)
---	BŪVLAIDE (020302)
---	APBŪVES LĪNIJA
---	APBŪVES LAUKUMS
DzS	SAVRŪPĀJU DZĪVOJAMĀS APBŪVES TERITORIJA
---	PLĀNOTAIS GRĀVIS VAI ATBILSTOŠĀ DIAMETRA CAURTEKA
*	ZEMES GABALU APVIENOŠANA
X	PĀRVIETOJAMĀS GRĀVIS
Nr. 1	PLĀNOTO ZEMES GABALU ADRESĒS
AIZSARGJOSLAS UN NEKUSTAMĀ ĪPAŠUMA LIETOŠANAS TIESĪBU APROBEŽOJUMI	
VIDES UN DABAS RESURSU AIZSARDZĪBAS AIZSARGJOSLAS	
VISA ZEME	1. BALTIJAS JŪRAS UN RĪGAS JŪRAS LĪČA PIEKRASTES AIZSARGJOSLA - IEROBEŽOTAS SAIMNIECISKĀS DARBĪBAS JOSLA (KODS 010103)
EKSPLUATĀCIJAS AIZSARGJOSLAS	
---	2. AIZSARGJOSLAS GAR KANALIZĀCIJAS VADIEM (KODS 020103)
---	3. AIZSARGJOSLAS GAR ELEKTRONISKO SAKARU TĪKLU KABEĻU LĪNIJĀM (KODS 020401)
---	4. AIZSARGJOSLAS GAR ELEKTRONISKO SAKARU TĪKLU GAISVADU LĪNIJĀM (KODS 020402)
---	5. IELA SARKANAJĀS LĪNIJĀS (KODS 020301)
CITI APGRŪTINĀJUMI	
VISA ZEME	6. ZIEMEĻVIDZEMES BIOSFĒRAS REZERVĀTS, NEITRĀLĀ ZONA (KODS 030303)

Z.V.

N 413,200.00
E 521,000.00



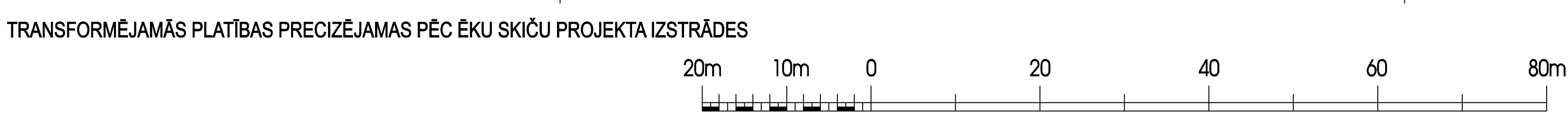
ESOŠĀ ADRESE, KAD.NR., PLATĪBA, PLĀNOTĀ (ATĻAUTĀ) IZMANTOŠANA

Nr.plānā	Plānotā platība	Plān. izm.	Liet. mērķis	Max apb. blīv., %	Min brīvā ter., %	Max stāvu skaits, m	Max ēkas augstums, m	APBŪVES RĀDĪTĀJI	
1	1254	DzS	0601	30	60	2	9		
2	1728	DzS	0601	30	60	2	9		
3	1829	DzS	0601	30	60	2	9		
4	1375	DzS	0601	30	60	2	9		
5	1378	DzS	0601	30	60	2	9		
6	1431	DzS	0601	30	60	2	9		
7	1582	DzS	0601	30	60	2	9		
8	1286	DzS	0601	30	60	2	9		
9	1264	DzS	0601	30	60	2	9		
10	1288	DzS	0601	30	60	2	9		
11	1242	DzS	0601	30	60	2	9		
12	1247	DzS	0601	30	60	2	9		
13	112	DzS	0601	30	60	2	9		
Kopā	17016	DzS	0601	30	60	2	9		

AIZSARGJOSLAS UN NEKUSTAMĀ ĪPAŠUMA LIETOŠANAS TIESĪBU APROBEŽOJUMI, kv.m.

Nr.plānā	1.	2.	3.	4.	5.	6.		
1	1254	144	-	34	-	1254		
2	1728	-	-	-	-	1728		
3	1829	-	-	-	-	1829		
4	1375	-	-	-	129	1375		
5	1378	-	-	-	108	1378		
6	1431	-	-	-	130	1431		
7	1582	-	-	-	-	1582		
8	1286	-	-	-	-	1286		
9	1264	-	-	-	18	1264		
10	1288	-	-	-	-	1288		
11	1242	-	-	-	-	1242		
12	1247	-	30	-	-	1247		
13	112	-	-	-	-	112		
Kopā	17016	144	30	34	385	17016		

- PIEZĪMES:
 1. INSTRUMENTĀLI UZMĒROT PLATĪBAS VAR MAINĪTIES SKVM. ROBEŽĀS
 2. LKS 92 KOORDINĀTU SISTĒMA
 3. 1977. GADA BALTIJAS AUGSTUMU SISTĒMA
 4. PAMATNES MĒROGA PRECIZITĀTE 1:500



Būvprojekta vadītāja apliecinājums

Šī būvprojekta risinājumi atbilst Latvijas būvnormatīviem, kā arī citu normatīvo aktu prasībām

Būvprojekta vadītājs _____ (vārds un uzvārds)

(sertifikāta nr.) _____

(datums) _____

(paraksts) _____

DETĀLPLĀNOJUMU NODAĻA		Tālr. 7609040	Pasūtītājs	DETĀLPLĀNOJUMS -	METRUM
Izstrādes vadītājs	Sertifikāta nr. 10-797	2008		Parka iela 7, Ainaži, Līmbažu rajons	
Izstrādātājs	I.Staļģe	2008	Pasūtītājs	SIA ALBERO	
Tehniķis	S.Grāse	2008	Līguma nr.	91 - 7 - 00046	
			Lapas nosaukums	TERITORIJAS PLĀNOTĀ (ATĻAUTĀ) IZMANTOŠANA	
				Mērogs	Mērogs
				Lapa	Lapa
				Lapu skaits	Lapu skaits
				M 1:1000	M 1:1000
				Stādija	Stādija
				Gala redakcija	Gala redakcija

Vienības gatve 87
Rīga, LV 1004, tālr. 8008100
e-mail: metrum@metrum.lv

Mērogs	Lapa	Lapu skaits
M 1:1000	3	12
Stādija	Gala redakcija	