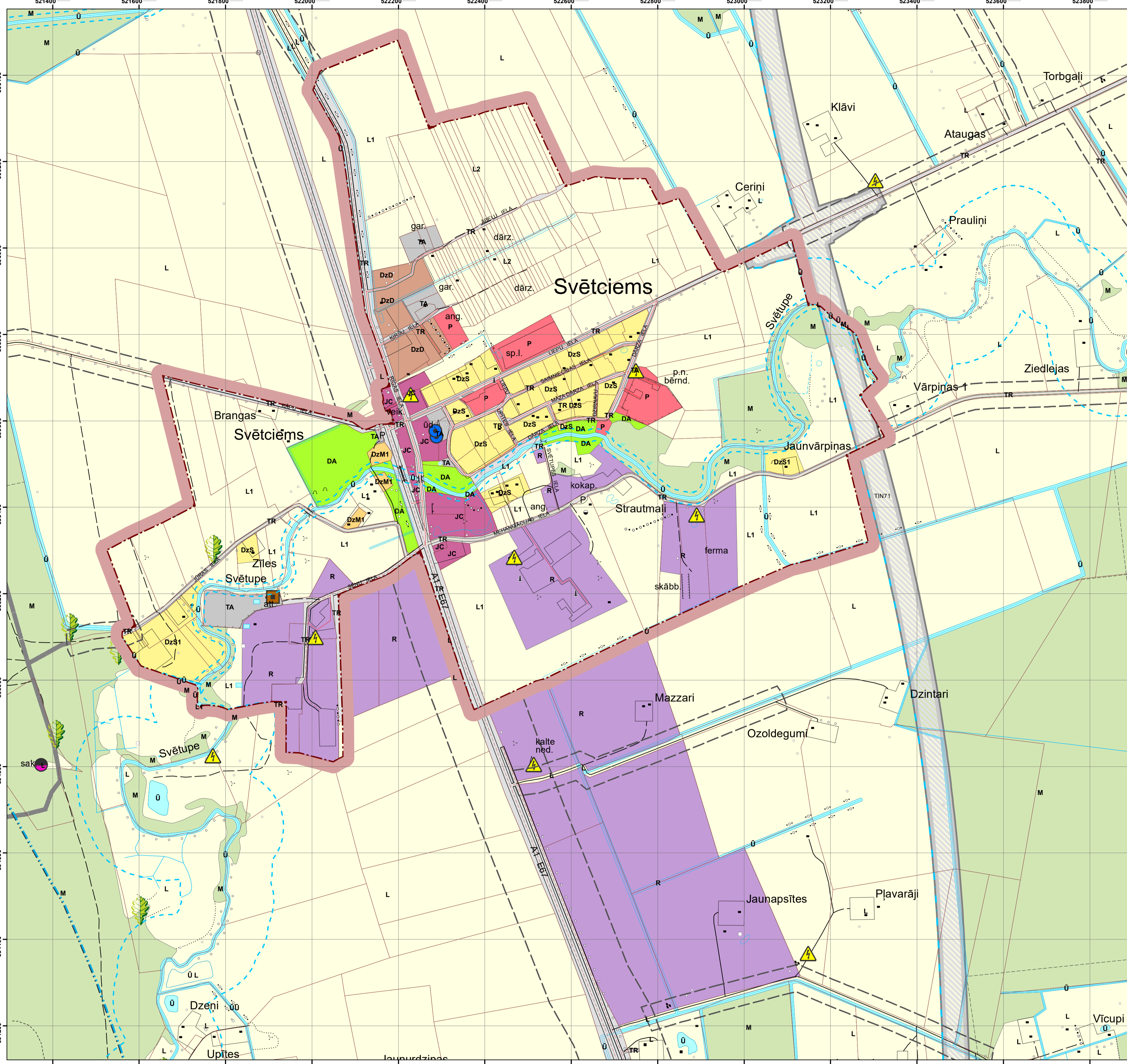
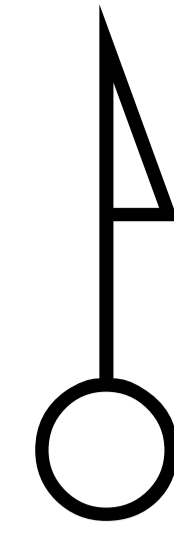


**Salacgrīvas novada Teritorijas plānojums 2018.-2029.gadam**  
**plānotā (atļautā) izmantošana**  
**1.redakcija**  
**Salacgrīvas novada ciemi**  
**M 1:5 000**



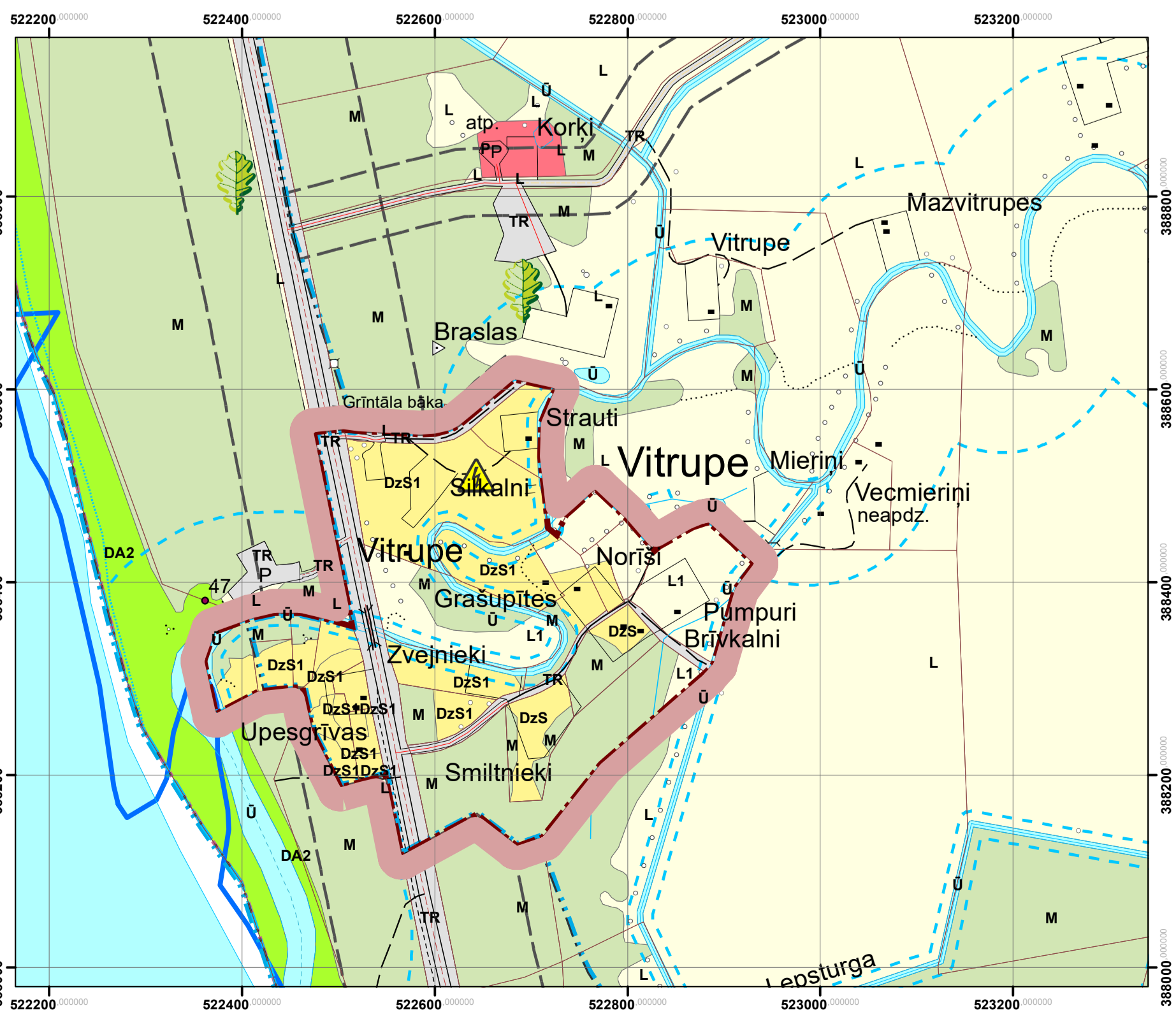
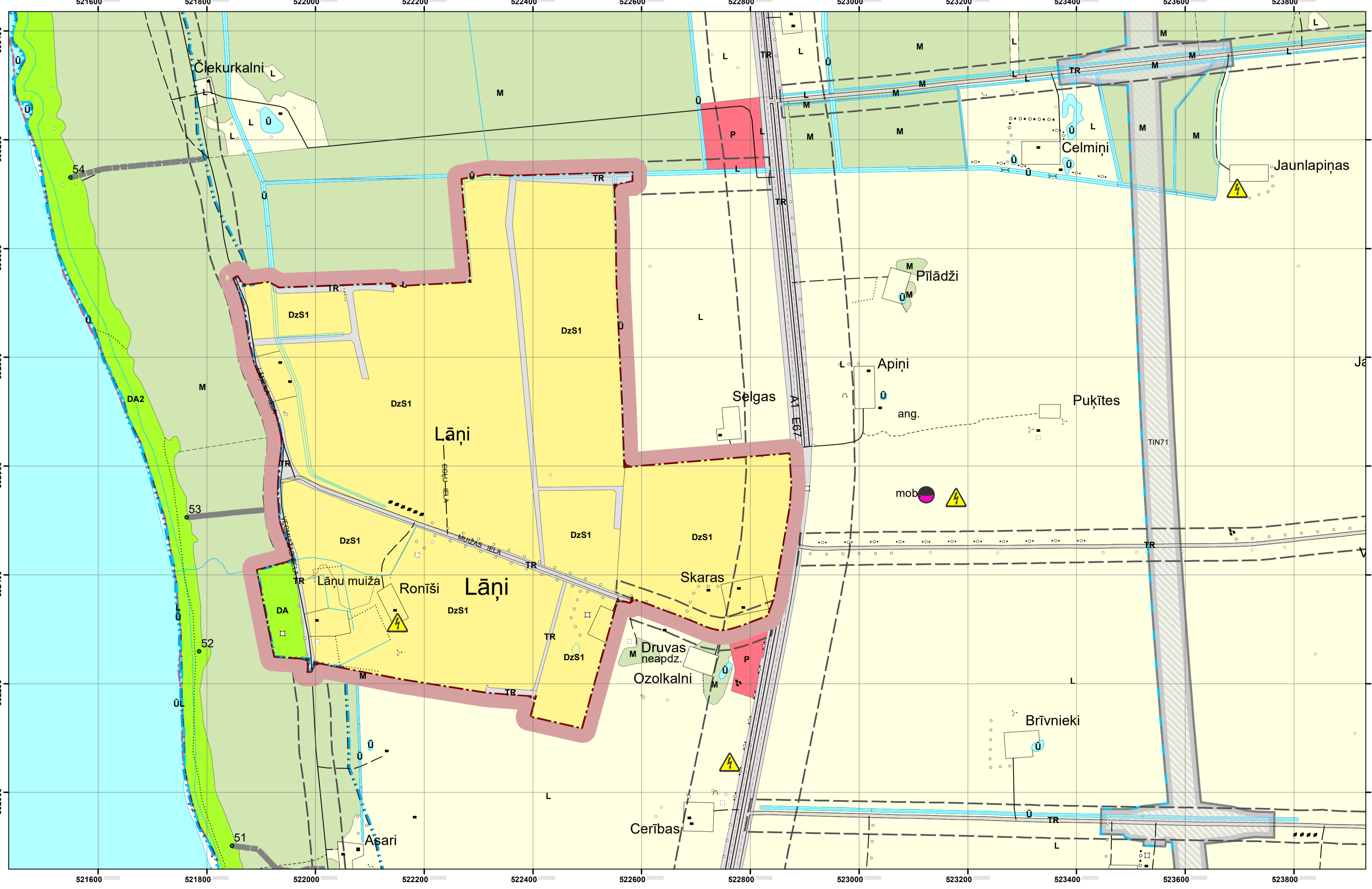
- Apzīmējumi**
- Funkcionālais zonējums**
- Savrupmāju apbūves teritorija (DzS)
  - Mazstāvu dzīvojamās apbūves teritorija (DzM)
  - Daudzstāvu dzīvojamās apbūves teritorija (DzD)
  - Publiskās apbūves teritorija (P)
  - Jauktas centra apbūves teritorija (JC)
  - Rūpnieciskās apbūves teritorija (R)
  - Derīgo izrakteņu ieguves teritorija (R1)
  - Transporta infrastruktūras teritorija (TR)
  - Tehniskās apbūves teritorija (TA)
  - Dabas un apstādījumu teritorija (DA)
  - Dabas un apstādījumu teritorija - kapsēta (DA1)
  - Dabas un apstādījumu teritorija - pludmale (DA2)
  - Mežu teritorija (M)
  - Lauksaimniecības teritorija (L)
  - Lauksaimniecības teritorija ciemos (L1)
  - Lauksaimniecības teritorija - mazzārņi (L2)
  - Ūdeņu teritorija (Ū)
- Dižkoks
- Kultūras piemineklis
- Plānotie autoceļi
- 110 kilovoltu elektrisko tīklu gaisvadu līnija
- Noejas uz jūru
- Noteikumu pārstrādes vieta
- Ūdens ņemšanas vieta
- Vēja elektrostacija
- Elektrisko tīklu infrastruktūras objekts
- Elektronisko sakaru tīklu infrastruktūra
- Meteoroloģisko un hidroloģisko novērojumu postenis

- Teritorijas ar īpašiem noteikumiem**
- Teritorija, kurai izstrādājams lokālplānojums (TIN2)
  - Nacionālas un vietējās nozīmes infrastruktūras attīstības teritorija (TIN7)

- Apgrūtinātās teritorijas - zonas**
- Biosfēras rezervāta ainavu aizsardzības zonas teritorija
  - Biosfēras rezervāta neitrālās zonas teritorija
  - Dabas lieguma teritorija, ja tā nav iedalīta funkcionālajās zonās
  - Dabas lieguma regulējamā režīma zonas teritorija
  - Dabas lieguma dabas lieguma zonas teritorija
  - Dabas lieguma dabas parka zonas teritorija
  - Dabas lieguma ainavu aizsardzības zonas teritorija
  - Dabas lieguma neitrālās zonas teritorija
  - Dabas parka dabas lieguma zonas teritorija
  - Dabas parka dabas parka zonas teritorija
  - Dabas parka ainavu aizsardzības zonas teritorija
  - Dabas parka neitrālās zonas teritorija
  - Aizsargājama jūras teritorija, ja tā nav iedalīta funkcionālajās zonās
  - Mikrolieguma teritorija
  - Mikrolieguma buferzonas teritorija
  - Valsts aizsargājama kultūras pieminekļa teritorija

- Apgrūtinātās teritorijas - aizsargjoslas**
- Baltijas jūras un Rīgas jūras līča krasta kāpu vides un dabas resursu aizsardzības aizsargjoslas teritorija
  - Baltijas jūras un Rīgas jūras līča ierobežotās saimnieciskās darbības joslas teritorija
  - Virszemes ūdensobjektu vides un dabas resursu aizsardzības aizsargjoslas teritorija
  - Aizsargjoslas teritorija ap meteoroloģisko un hidroloģisko novērojumu stacijām un posteņiem, monitoringa punktiem
  - Baltijas jūras un Rīgas jūras līča 20m. tauvas josla
  - Ekspluatācijas aizsargjoslas teritorija gar autoceļiem
  - Ekspluatācijas aizsargjoslas teritorija gar elektriskajiem tīkliem
  - Mežu vides un dabas resursu aizsardzības aizsargjoslas ap pilsētu teritorija
  - Vides un dabas resursu aizsardzības aizsargjoslas (aizsardzības zonas) teritorija ap kultūras pieminekļiem
  - Drošības aizsargjoslas teritorija ap vēja elektrostaciju
  - Sanitārās aizsargjoslas teritorija ap kapsētu

- Plānotās teritoriālās vienības**
- Plānotā pagasta robeža
  - Plānotā pilsētas robeža
  - Ciemi robežas
  - Zemes vienības robeža
  - Plānojuma robeža



Coordinate System: LKS 1992 Latvia TM  
 Projection: Transverse Mercator  
 Datum: Latvia 1992  
 False Easting: 500 000 0000  
 False Northing: -6 000 000 0000  
 Central Meridian: 24 00000  
 Scale Factor: 0,9996  
 Latitude Of Origin: 0,0000  
 Units: Meter  
 Datu sagatavošanā izmantota topogrāfiskā karte M 1:10000  
 (Autors: © Latvijas Ģeodezijas informācijas aģentūra, 2010.gads)  
 Kadastra informācija atlieta pēc LR VZD 2018.gada datiem  
 Izstrādes vadītājs:  
 Salacgrīvas novada  
 priekšsēdētāja vietnieks Jānis Cirulis  
 Izstrādātājs: RP Alianse