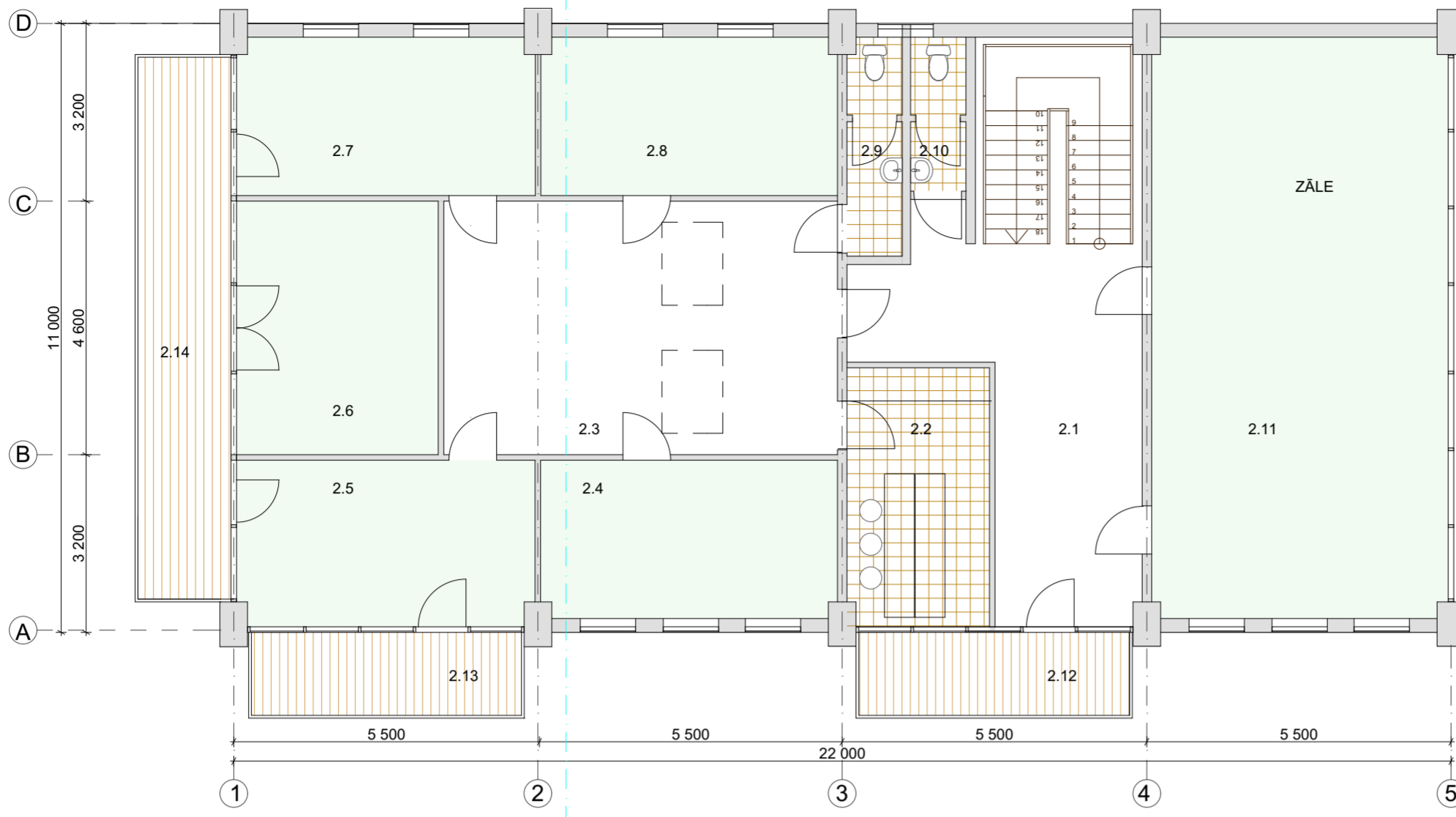
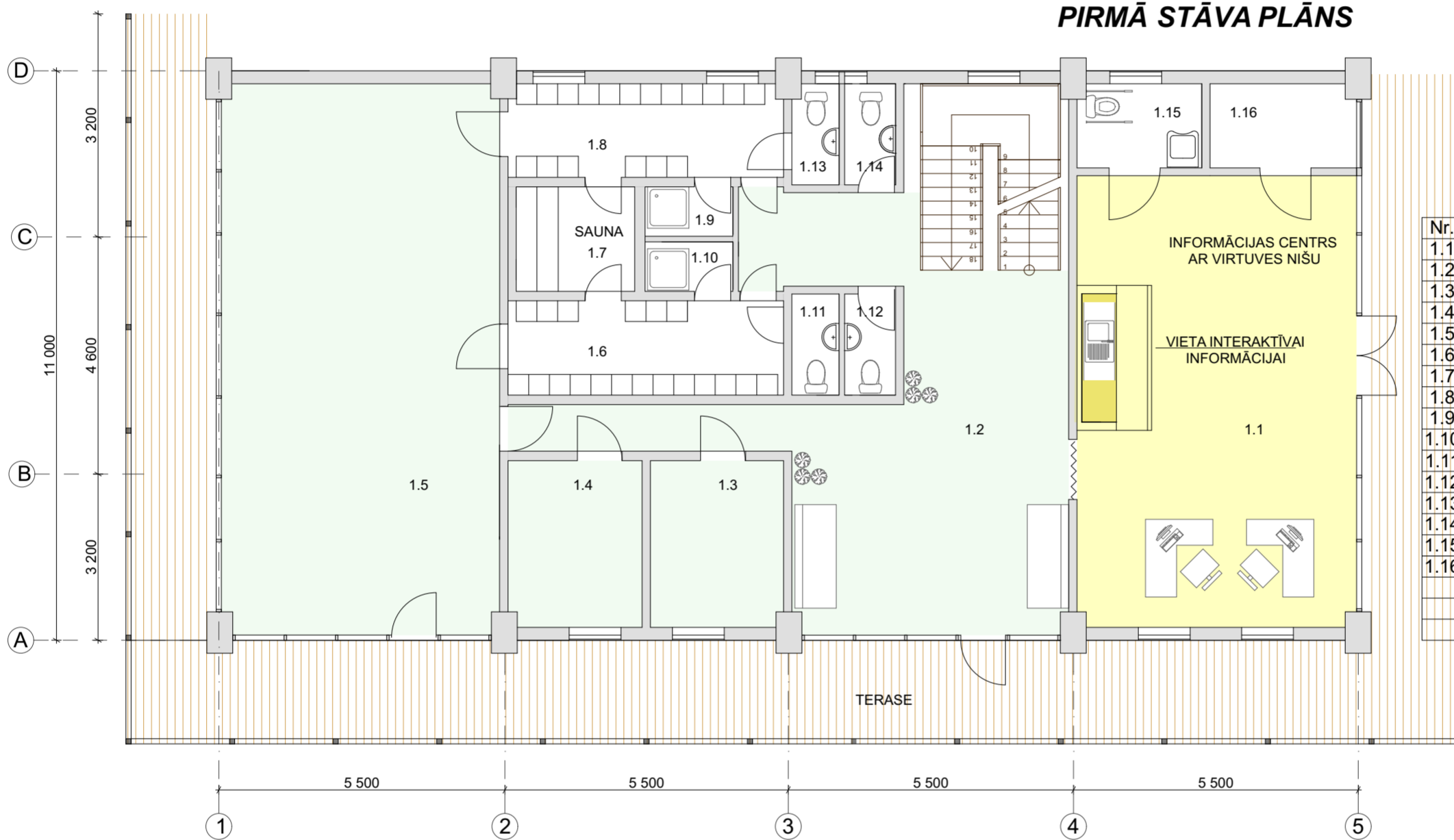


OTRĀ STĀVA PLĀNS



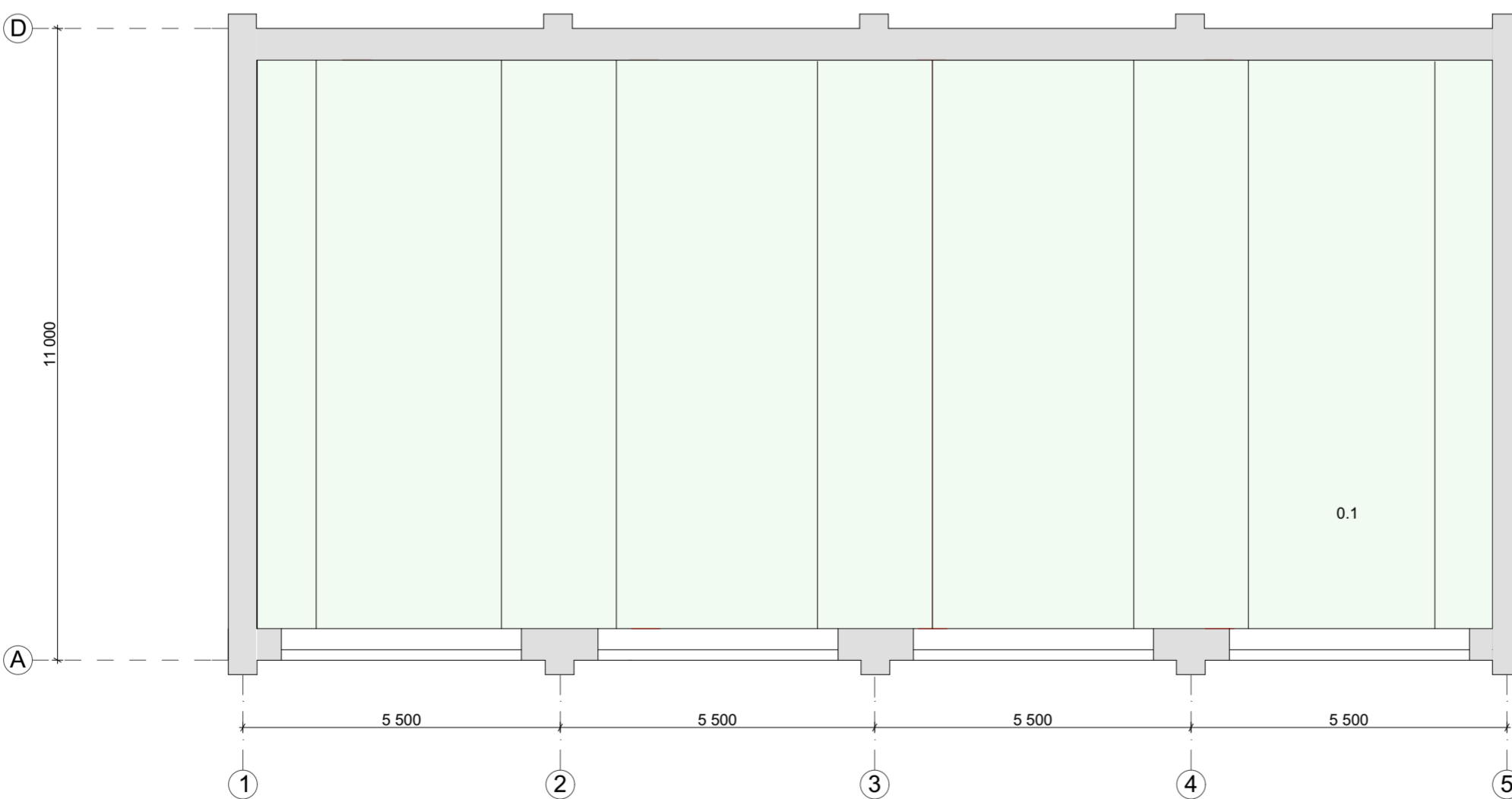
Telpu eksplikācija		
Nr.	Nosaukums	M ²
2.1	HALLE	24,00
2.2	VIRTUVE	11,50
2.3	HALLE	32,50
2.4	KABINETS	15,20
2.5	KABINETS	15,00
2.6	KABINETS	16,20
2.7	KABINETS	15,00
2.8	ARHĪVS	15,20
2.9	WC	3,80
2.10	WC	2,70
2.11	ZĀLE	55,00
Kopā:		206,1
2.12	BALKONS	7,30
2.13	BALKONS	7,30
2.14	BALKONS	17,00
Kopā:		31,60

PIRMĀ STĀVA PLĀNS



Telpu eksplikācija		
Nr.	Nosaukums	M ²
1.1	INFORMĀCIJAS CENTRS	44,00
1.2	HALLE	41,50
1.3	TRENERA KABINETS	8,20
1.4	TRENERA KABINETS	8,20
1.5	TRENAŽIERU ZĀLE	55,00
1.6	ĢĒRBTUVE	9,60
1.7	SAUNA	4,50
1.8	ĢĒRBTUVE	9,50
1.9	DUŠA	1,60
1.10	DUŠA	1,60
1.11	WC	1,70
1.12	WC	1,90
1.13	WC	1,70
1.14	WC	1,90
1.15	WC	4,60
1.16	PALĪGTELPA	5,20
Kopā:		200,70
TERASE		75,00


COKOLA STĀVA PLĀNS



JAHTOTĀJU SERVISĀ ĒKA

M 1 : 100

Telpu eksplikācija		
Nr.	Nosaukums	M ²
0.1	NOVIETNE LAIVĀM	212,00
Kopā:		212,00

				OBJEKTS: Jahtotāju servisa ēka		
Tallinas 20-14, Rīga tālrunis: +371 9459450 e: sarnite@sbprojekts.lv				ADRESE: Ostas ielā 4, Salacgrīvā, Salacgrīvas novadā		
				PASŪTĪTĀJS: Salacgrīvas novada Dome Salacgrīvas ostas pārvalde		
Amats	Uzvārds	Paraksts	Datums	Lapas nosaukums:		Līguma Nr.SB_SP_04
				PLANI		Arhīva Nr.SB_10_2016
Arhitekte	S. Pāvilaite		10.2016	Stadija	Lapu skaits	Lapas mārkā-nr.
				SP	3	AR-1