

2013. gada 23. februārī

Eksperta atzinums

par Salacgrīvas novada Liepupes pagasta detālplānojuma „Liepupes muižas parks un tam pieguļošā teritorija“ (īpašumi: „Liepupes muiža“ (zemes kadastra Nr. 6660 009 0392); „Liepupe 2“ (zemes kadastra Nr. 6660 009 0329); „Liepupe 5“ (zemes kadastra Nr. 6660 009 0380); „Muižas parks“ (zemes kadastra Nr. 6660 009 1353); „Ezers“ (zemes kadastra Nr. 6660 009 0405); „Ezera krasts“ (zemes kadastra Nr. 6660 009 0437); „Pašvaldības ābeļdārzs“ (zemes kadastra Nr. 6660 009 0410)) daļēju augu sugu un biotopu izpēti.

2013. gada 16. februārī apsekota Salacgrīvas novada Liepupes pagasta detālplānojuma „Liepupes muižas parks un tam pieguļošā teritorija“ (1. pielikums) teritorijas daļa Liepupē, ar mērķi novērtēt šeit sastopamo biotopu dabiskumu, to lomu bioloģiskās daudzveidības saglabāšanā. Laika apstākļi – piemācies, sniega segas biezums ~10cm. Teritorija atrodas Ziemeļvidzemes biosfēras rezervāta neitrālajā zonā.

Sniega segas dēļ nav iespējams pilnībā novērtēt visu teritoriju, tāpēc tas ir darīts tikai tajā zemes gabala daļā, kur nav šaubu, ka nav sastopami īpaši aizsargājami biotopi un augu sugas, proti novērtēta teritorija ap ēkām (2. pielikums), kā arī dotas tālākās izpētes rekomendācijas un iespējamās prognozes par varbūtēju aizsargājamo biotopu eksistenci (izmantoti arī 2012. gadā uzņemti fotoattēli, pēc kuriem var spriest par biotopu stāvokli detālplānojuma teritorijā).

Teritorijā ir vairāki ēku kompleksi un atsevišķas ēkas („Liepupes muiža“, „Liepupe 2“, „Liepupe 5“) un ar ciemu dzīvojamo apbūvi saistīti objekti – celiņi, pagalmi, zālieni, apstādījumi (1., 2. attēls 3. pielikumā). Ēkas atrodas arī detālplānojuma teritorijas pierobežā un dažos citos zemes gabalos, kurus ieskauj detālplānojuma teritorija. Analizējot gan ziemas apstākļos redzamo situāciju, gan vasarā fotografētos attēlus, biotopu kartē ir iezīmēta ciemu dzīvojamās apbūves zona (L.2. – te un turpmāk dots Latvijas biotopu klasifikatora kods), kurā noteikti nav iespējams pastāvēt īpaši aizsargājamiem biotopiem un augu sugām. Te ir tehniskas būves, sēti zālieni, kultūraugu stādījumi. dabiskā veģetācija nav saglabājusies. Šajā teritorijas daļā ir pieļaujama ēku rekonstrukcija un apkārtnes labiekārtošana bez papildus atzinuma saņemšanas 2013. gada veģetācijas sezonā.

Parējā teritorijā ir nepieciešama detalizēta izpēte veģetācijas sezonas laikā. Provizoriskie novērojumi ir sekojoši:

1. Īpašuma „Muižas parks“ teritorijā, kas atrodas uz vairāk vai mazāk līdzena reljefa visticamāk nav sastopami dabiski biotopi un teritorija atbilst biotopam lauku parki (J.1.; 3. attēls 3. pielikumā). Taču zemes gabala dienvidu un austrumu malā varētu būt arī dabiski biotopi, tai skaitā Latvijas un ES nozīmes īpaši aizsargājams biotops **1.9., 9180* Nogāžu un gravu meži**¹ (4., 5. attēls 3. pielikumā), kuru atpazīšanu var veikt tikai veģetācijas sezonas laikā, jo biotopa noteikšanā svarīga nozīme ir zemsedzē sastopamajām augu sugām. Ja

kokaudzē dominē lapu koki, kokaudzes vecumam nav izšķirošas nozīmes. Parka kopšana ir jāveic saskaņā ar dendrologa ieteikumu, tai pašā laikā saglabājot kokus, uz kuriem varētu būt sastopamas īpaši aizsargājamas sūnu, ķērpju vai sēņu sugas, kuru identifikācija pilnā apjomā ir iespējama tikai veģetācijas sezonas laikā. Parka cetrālajā daļā nav paredzami šķēršļi taciņu vai citu objektu izveidei, ja tiek saglabāti ainaviski un bioloģiski nozīmīgie koki. No bioloģiskā viedokļa nav paredzami arī šķēršļi lielāko ozolu apkārtnes atbrīvošanai no citu koku ieaugšanas ozolu vainagos, tomēr jāveic papildus izpēti vasaras periodā.

2. Īpašumā „Pašvaldības ābeļdārzs“ pārsvarā ir biotops - augļu dārzi (I.6., 6. attēls 3. pielikumā), taču šeit iespējami arī citi biotopi (kultivētas pļavas un ganības I.3.6., kā arī runderāli biotopi K. un grāvji M.5., nav izslēgta arī nelielu dabisku pļavu E. fragmentu sastopamība). Tomēr, visticamāk, šajā teritorijā no bioloģiskā viedokļa nebūs šķēršļu apkārtnes izmantošanai detālplānojumā paredzētajiem mērķiem.
3. Liepupe līdz uzpludinātajai upes daļai atbilst ES nozīmes aizsargājama biotopa - **3260 Upju straujtecēs un dabiski upju posmi** - statusam. Ja tiek plānota upes kā gultnes tīrīšana, tai būtu jāsaņem ihtiologa atzinums. Atsevišķās vietās upes dabiskā posma un uzpludinājuma krastos iespējams ES nozīmes aizsargājams biotops – **6430 Eitrofas augsto lakstaugu audzes** (7. attēls 3. pielikumā). Biotopa stāvokļa uzlabošanai varētu tikt paredzēta zālāja pļaušana reizi sezonā.
4. Liepupes krastos veģetācijas sezonā jāpārlicinās par biotopu - **1.9., 9180* Nogāžu un gravu meži** un **91E0* Aluviāli krastmalu un palieņu meži** – esamību un to aizņemto platību (8. attēls. 3. pielikumā). Aizsargājamo biotopu teritorijā nebūs pieļaujama parkveida ainavas veidošana, bet dabas taku, skata punktu un citu labiekārtojumu izveide, visticamāk, būs iespējama vietās, kur ietekme uz dabiskajiem aizsargājamajiem biotopiem ir vismazākā, tāpēc to izvietojums saskaņojams ar biotopu ekspertu.

¹ Pirms aizsargājamā biotopa nosaukuma dots LR MK noteikumu Nr. 421 "Noteikumi par īpaši aizsargājamo biotopu veidu sarakstu" atbilstošais punkts (05.12.2000., grozījumi 27.01.2009.) un ES biotopa kods saskaņā ar Eiropas Kopienas 1992.g. Padomes Direktīvu 92/43/EEK. Ja, saskaņā ar Eiropas Savienības aizsargājamo biotopu Latvijā noteikšanas rokasgrāmatu (Auniņš, 2010), ES biotopa nosaukums atšķiras no šī paša biotopa nosaukuma Latvijas likumdošanā, doti abi nosaukumi

SECINĀJUMI

1. Apsekotajā Salacgrīvas novada Liepupes pagasta **detālplānojuma „Liepupes muižas parks un tam pieguļošā teritorija“** teritorijas daļā, kas ietver biotopu kompleksu - ciemu dzīvojamā apbūve, konstatētie biotopi nav piemēroti retu un īpaši aizsargājamu sugu eksistencei. No augu sugu un biotopu aizsardzības viedokļa šajā teritorijā ir pieļaujams veikt esošo ēku rekonstrukciju un apkārtnes labiekārtošanu.
2. Detālplānojumā paredzēto citu saimniecisko darbību precizēšanai ārpus 2. pielikumā iezīmētās apsekotās teritorijas daļas nepieciešams atkārtots augu sugu un biotopu izvērtējums veģetācijas sezonas laikā.

Saskaņā ar LR MK 2010. gada 16. marta noteikumiem Nr. 267, eksperta sertifikāta Nr. 2 (jomas: vaskulārie augi; sūnas; meži un virsāji; purvi; zālāji; tekoši saldūdeņi; jūras piekraste; alas, atsegumi un kritenes; sertifikāts derīgs no 11.05.2010. līdz 10.05.2013.)

Atzinums sagatavots 2 eksemplāros uz 3 lpp., ar 3 pielikumiem.

Ilze Rēriha

Tālrunis 26362096, 27885213.

par Salacgrīvas novada Liepupes pagasta detālplānojuma „Liepupes muižas parks un tam pieguļošā teritorija“ daļēju augu sugu un biotopu izpēti.



1.attēls. Liepupes muižas ēka.



2.attēls. Ēka īpašumā „Liepupe 2”.



3. attēls. Skats uz parka līdzeno daļu.



4. attēls. Parka pāreja mežā Liepupes krasta nogāzē.



5.attēls. Neliela grava īpašuma „Muižas parks“ austrumu malā. Attēla kreisajā malā redzama ēka kaimiņu zemes gabalā (kad. Nr. 66600090019).



6.attēls. Īpašums „Pašvaldības ābeļdārzs“. Priekšplānā ruderāls biotops ar podagras gārsas audzi.



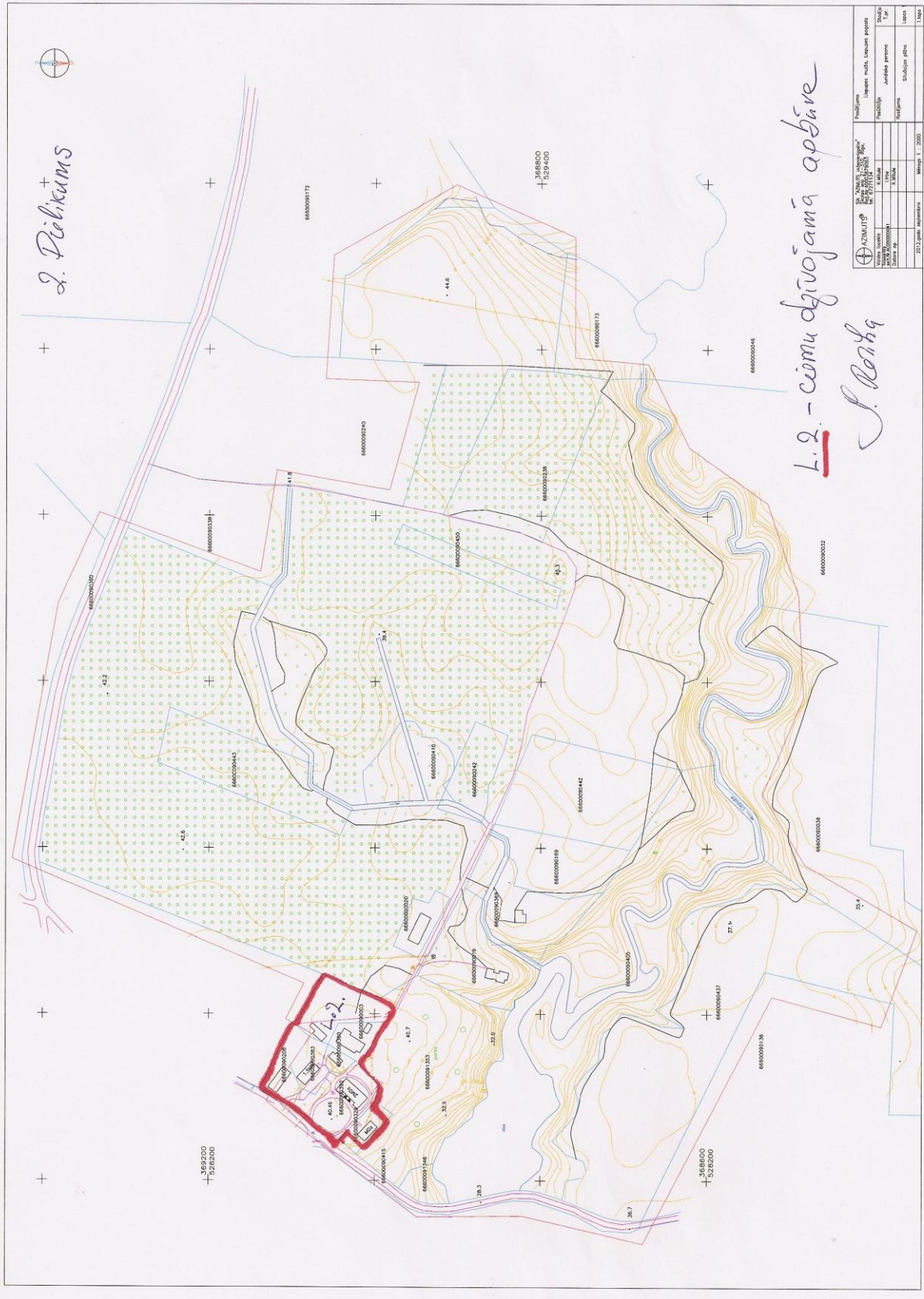
7.attēls. Liepupes uzpludinājums. Tā krastos iespējami dabisku pļavu fragmenti un ES nozīmes aizsargājams biotops – 6430 Eitrofas augsto lakstaugu audzes.



8.attēls. Liepupes krastos veģetācijas sezonas laikā jānosaka aizsargājamo meža biotopu klātbūtne. Spriežot pēc attēla, šeit varētu būt ES nozīmes prioritāri aizsargājams biotops - 91E0* Aluviāli krastmalu un palieņu meži.



L. Pielikums



L.2. - cīmu dzīvokļa apbūve

J. Roņģis

AZIJIT		Projekta: "Cīmu dzīvokļa apbūve"	
SIA "AZIJIT"		Pasūtītājs: "Uzņēmums, Lielais ceļš"	
Mēroka kods: 1:500		Mēroka nosaukums: "Mēroka kods"	
Līdzinātāja kods: 0000000001		Līdzinātāja nosaukums: "Līdzinātāja kods"	
Līdzinātāja numurs: 0000000001		Līdzinātāja nosaukums: "Līdzinātāja numurs"	
Līdzinātāja datums: 2012.gada septembris		Līdzinātāja nosaukums: "Līdzinātāja datums"	
Līdzinātāja izpildītājs: J. Roņģis		Līdzinātāja nosaukums: "Līdzinātāja izpildītājs"	
Līdzinātāja lapa: 1		Līdzinātāja nosaukums: "Līdzinātāja lapa"	
Līdzinātāja kopējais skaits: 1		Līdzinātāja nosaukums: "Līdzinātāja kopējais skaits"	