

APZĪMĒJUMI:

- 1. SEGAS TIPS: Betona bruģa segums brauktuvei
- Nesaistītu minerālmateriālu segums
- Teritorijas apzalošana un nogāžu nostiprināšana ar augu zemi 10cm biezumā
- lelas ass
- Seguma mala
- Betona apmale 100.22.15 (neizcelta)
- Betona apmale 100.20.08
- Apgaismojuma balsts
- Saliekama kabelu aizsargcaurule DN110mm, (spiedes stiprība 750N)
- Rezerves kabelu caurule DN110mm, (spiedes stiprība 750N)
- Soliņš - foto rāmis
- Soliņš
- Atkritumu urna
- Šķērsriezuma vieta un Nr.
- Projektējamā pašteses sadzīves kanalizācija
- Projektējamais sadzīves kanalizācijas spiedvads
- Projektējamās pašteses sadzīves kanalizācijas aka

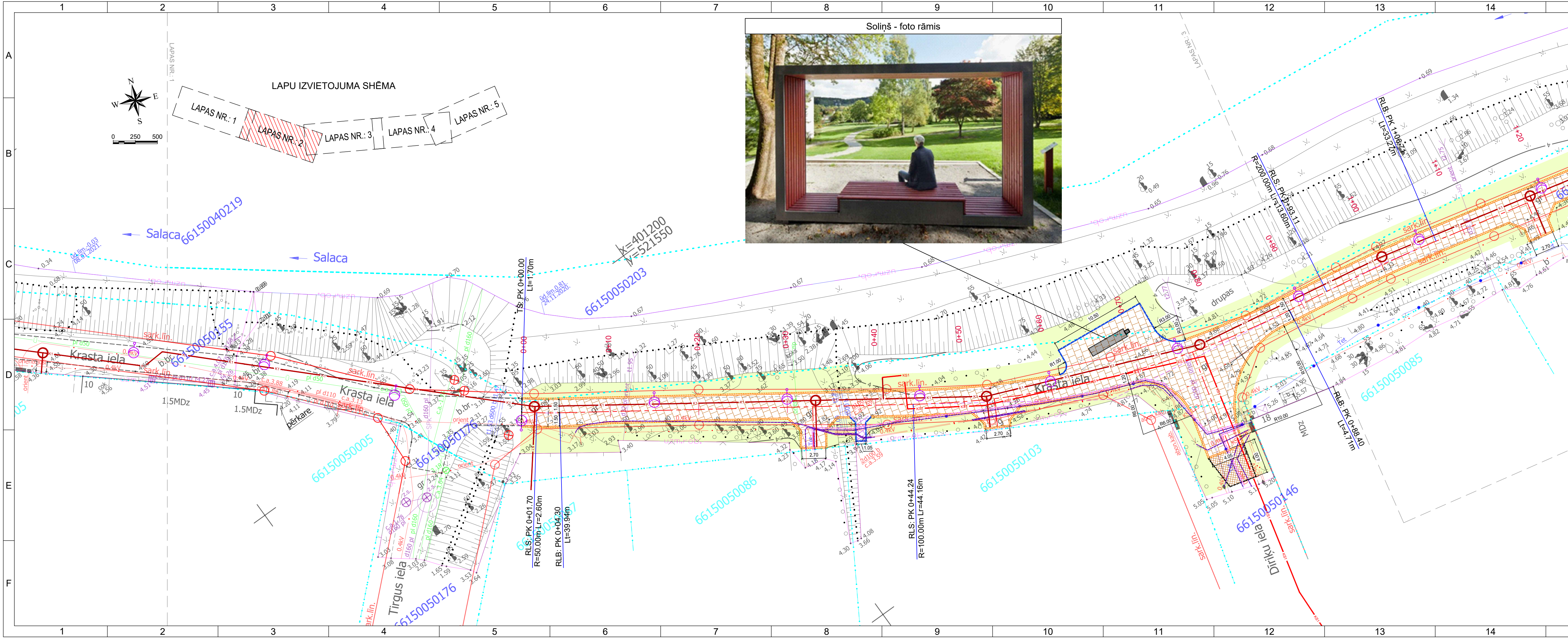
PLĀNA ELEMENTU APZĪMĒJUMI:

- TS PK - Trases sākums
- TB PK - Trases beigas
- RLS PK - Riņķa līknes sākums
- RLB PK - Riņķa līknes beigas
- R - Plāna līknes noapaļojuma rādiuss (m)
- A - Pārejas līknes parametrs (m)
- Lt - Plāna taisnes garums (m)
- Lp - Pārejas līknes garums (m)
- Lr - Plāna līknes noapaļojuma garums (m)

PIEZĪMES:

- LKS-92 TM koordinātu sistēma, mēroga koef. 1.000009.
- Latvijas normālo augstumu sistēma (LAS-2000,5).
- Izmēri doti metros, ja nav norādīts citādi.
- Izpildot būvdarbus, ievērot virszemes un pazemes komunikāciju aizsardzības prasības.
- AS "Sadales tīkls" pazemes kabelu aizsargjosla nedrīkst lietot triecienmehānismus.
- Izspausšanai izmantojami poligonometrijas punkti vai ierīkote atbalstpunkti, pirms tam pārbaudot to savstarpējās koordinātas un augstumus.
- Prasības materiāliem un izpildāmajiem būvdarbiem atbilstoši "Ceļu specifikācijas 2019".
- Visi izbūves materiāli doti sablīvētā veidā, būvdarbu veicējam ievērēt materiālu uzirdinājuma koeficientu.

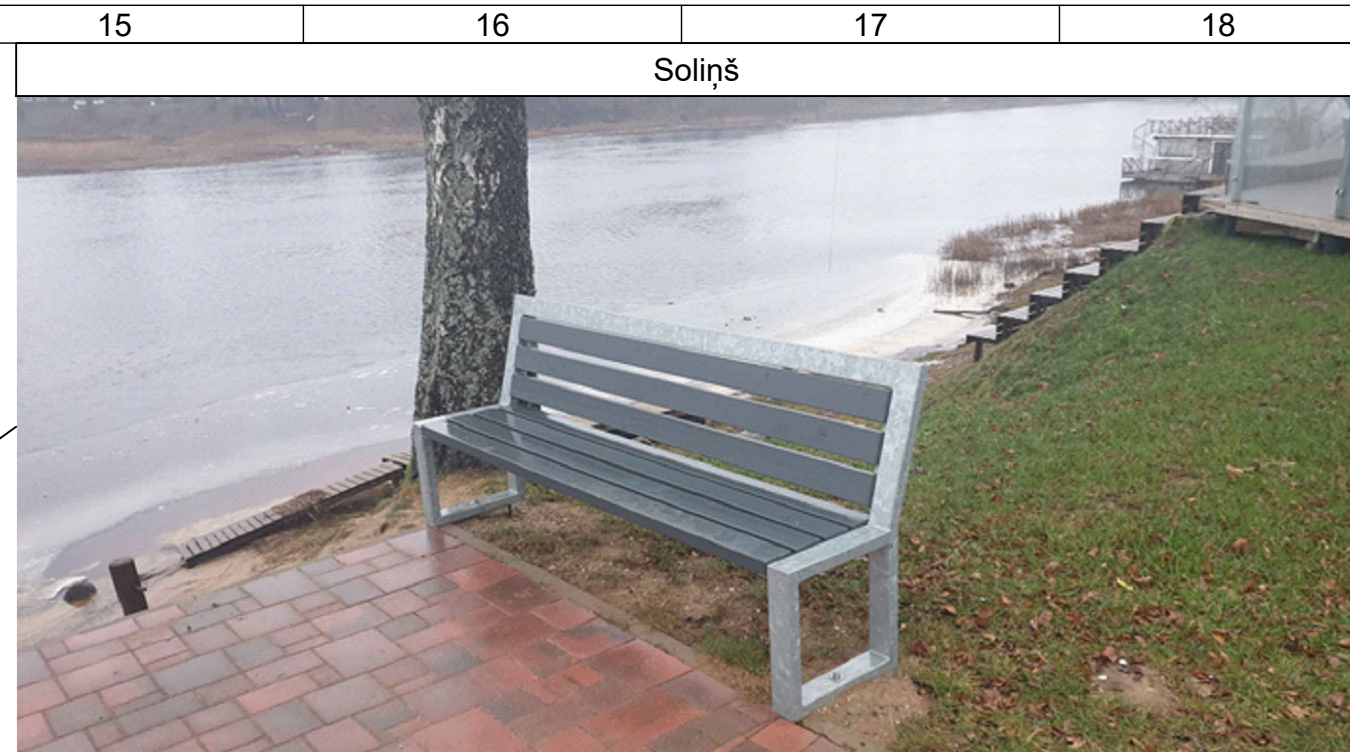
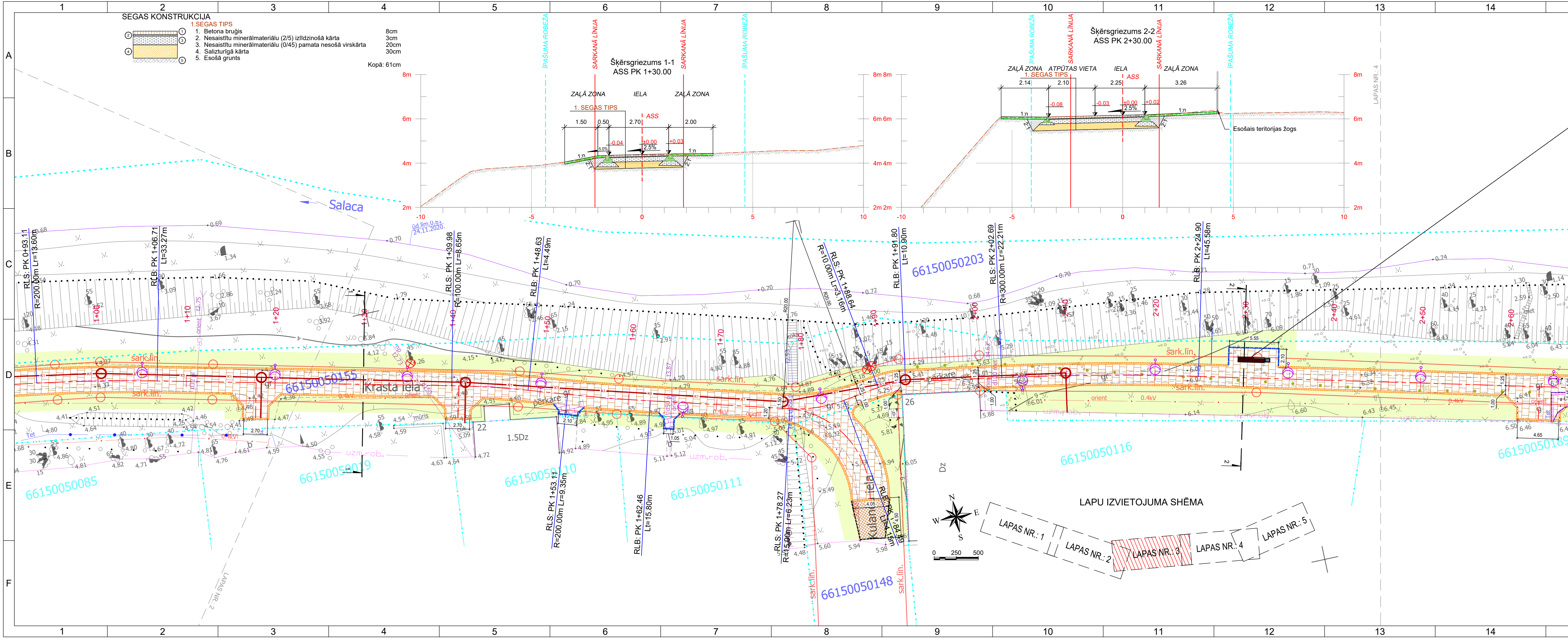
		SIA "VERTEX PROJEKTI" Valguma iela 4A-2, Rīga, LV-1048 Būvkomersanta reģ. Nr.: 3591-R Tel.: 67860127 Fax.: 67860128 www.vertexprojekti.lv	PASŪTĪTĀJS: SALACGRĪVAS NOVADA DOME	ARHĪVA NR.: VP20-082 PASŪT. NR.: 3.25.1/106 BŪV. IEC. D.: MBP
TS-CD VAL. VAD. G.VIKSNE	26.01.2021	OBJEKTS: Krasta ielas pārbūve posmā no Tīrgu ielas līdz Krasta ielai 38, Salacgrīvā	MEROGS: 1:500	MARKA: TS-CD
IZSTRĀDĀJA M.KOZLOVSKIS	26.01.2021	RASEJUMS: Horizontālais plāns	RASEJ. NR.: TS-CD-2-0	LAPAS NR.: 1/5
PĀRBAUDĪJA G.VIKSNE	26.01.2021			



Soliņš - foto rāmis

- APZĪMĒJUMI:**
- 1. SEGAS TIPS Betona bruģa segums brauktuvei
 - Nesaisītu minerālmateriālu segums
 - Teritorijas apzalošana un nogāžu nostiprināšana ar augu zemi 10cm biezumā
 - Ielas ass
 - Seguma mala
 - Betona apmale 100.22.15 (neizcelta)
 - Betona apmale 100.20.08
 - Apgaismojuma balsts
 - Saliekama kabeļu aizsargcaurule DN110mm, (spiedes stiprība 750N)
 - Rezerves kabeļu caurule DN110mm, (spiedes stiprība 750N)
 - Soliņš - foto rāmis
 - Soliņš
 - Atkritumu urna
 - Šķērsgriezuma vieta un Nr.
 - Projektējamā pašteses sadzīves kanalizācija
 - Projektējamais sadzīves kanalizācijas spiedvads
 - Projektējamās pašteses sadzīves kanalizācijas aka
- PLĀNA ELEMENTU APZĪMĒJUMI:**
- TS PK - Trases sākums
 - TB PK - Trases beigas
 - RLS PK - Riņķa līknes sākums
 - RLB PK - Riņķa līknes beigas
 - R - Plāna līknes noapaļojuma rādiuss (m)
 - A - Pārejas līknes parametrs (m)
 - Lt - Plāna taisnes garums (m)
 - Lp - Pārejas līknes garums (m)
 - Lr - Plāna līknes noapaļojuma garums (m)
- PIEZĪMES:**
- LKS-92 TM koordinātu sistēma, mēroga koef. 1.000009.
 - Latvijas normālo augstumu sistēma (LAS-2000,5).
 - Izmēri doti metros, ja nav norādīts citādi.
 - Izpildot būvdarbus, ievērot virszemes un pazemes komunikāciju aizsardzības prasības.
 - AS "Sadales tīkls" pazemes kabeļu aizsargosla nedrīkst lietot triecienmehānismus.
 - Izspaušanai izmantojami poligonometrijas punkti vai ierīkote atbalstpunkti, pirms tam pārbaudot to savstarpējās koordinātas un augstumus.
 - Prasības materiāliem un izpildāmajiem būvdarbiem atbilstoši "Ceļu specifikācijas 2019".
 - Visi izbūves materiāli doti sabīvētā veidā, būvdarbu veicējam ievērtēt materiālu uzirdinājuma koeficientu.

		SIA "VERTEX PROJEKTI" Valguma iela 4A-2, Rīga, LV-1048 Būvkomersanta reģ. Nr.: 3591-R Tel.: 67860127 Fax.: 67860128 www.vertexprojekti.lv	PASŪTĪTĀJS: SALACGRĪVAS NOVADA DOME	ARHĪVA NR.: VP20-082 PASŪT. NR.: 3.25.1/106 BŪV. IEC. D.: MBP
TS-CD DAĻ. VAD.	G.VĪKSNE	26.01.2021	OBJEKTS:	Krusta ielas pārbūve posmā no Tirgus ielas līdz Krasta ielai 38, Salacgrīva
IZSTRĀDĀJA	M.KOZLOVSKIS	26.01.2021	RASEJUMS:	Horizontālais plāns
PĀRBAUDĪJA	G.VĪKSNE	26.01.2021	MARKA:	TS-CD
			MEROGS:	1:500
			RASEJ. NR.:	TS-CD-2-0
			LAPAS NR.:	2/5



APZĪMĒJUMI:

- 1. SEGAS TIPS: Betona bruģa segums brauktuvei
- Nesaisītu minerālmateriālu segums
- Teritorijas apzalošana un nogāžu nostiprināšana ar augu zemi 10cm biezumā
- Ielas ass
- Seguma mala
- Betona apmale 100.22.15 (neizcelta)
- Betona apmale 100.20.08
- Apgaisojuma balsts
- Saiekama kabeļu aizsargcaurule DN110mm, (spiedes stiprība 750N)
- Rezerves kabeļu caurule DN110mm, (spiedes stiprība 750N)
- Soliņš - foto rāmis
- Soliņš
- Atkritumu urna
- Šķērsriezuma vieta un Nr.
- Projektējamā pašteses sadzīves kanalizācija
- Projektējamais sadzīves kanalizācijas spiedvads
- Projektējamās pašteses sadzīves kanalizācijas aka

PLĀNA ELEMENTU APZĪMĒJUMI:

- TS PK - Trases sākums
- TB PK - Trases beigas
- RLS PK - Riņķa līknes sākums
- RLB PK - Riņķa līknes beigas
- R - Plāna līknes noapaļojuma rādiuss (m)
- A - Pārejas līknes parametrs (m)
- Lt - Plāna taisnes garums (m)
- Lp - Pārejas līknes garums (m)
- Lr - Plāna līknes noapaļojuma garums (m)

PIEZĪMES:

- LKS-92 TM koordinātu sistēma, mēroga koef. 1.000009.
- Latvijas normālo augstumu sistēma (LAS-2000,5).
- Izmēri doti metros, ja nav norādīts citādi.
- Izplidot būvdarbus, ievērot virszemes un pazemes komunikāciju aizsardzības prasības.
- AS "Sadales tīkls" pazemes kabeļu aizsargjoslā nedrīkst lietot triecienmehānismus.
- Izspaušanai izmantojami poligonometrijas punkti vai ierīkote atbalstpunkti, pirms tam pārbaudot to savstarpējās koordinātas un augstumus.
- Prasības materiāliem un izpildāmajiem būvdarbiem atbilstoši "Ceļu specifikācijas 2019".
- Visi izbūves materiāli doti sabīvētā veidā, būvdarbu veicējam ievērtēt materiālu uzrādījuma koeficientu.

PASŪTĪTĀJS:

SIA "VERTEX PROJEKTI"
Valguma iela 4A-2, Rīga, LV-1048
Būvkomersanta reģ. Nr.: 3591-R
Tel.: 67860127 Fax.: 67860128
www.vertexprojekti.lv

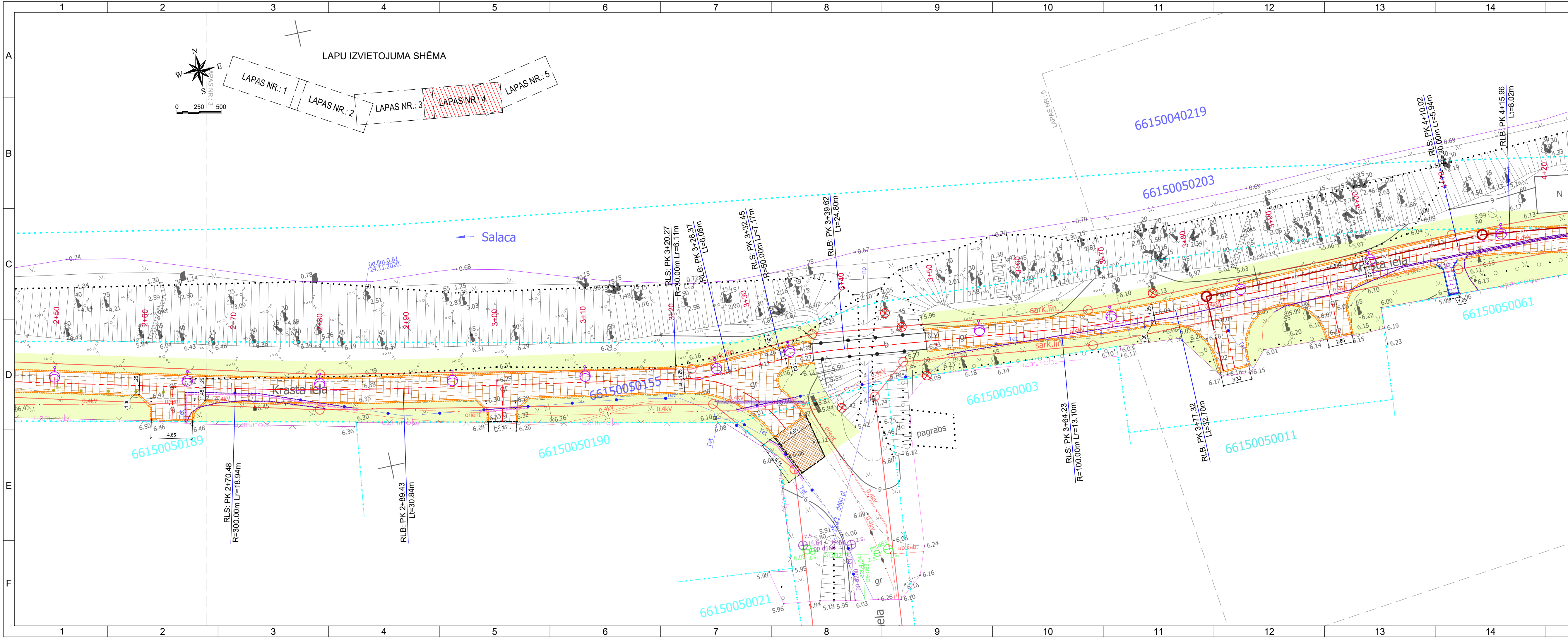
PASŪTĪTĀJS:

SALACGRĪVAS NOVADA DOME

OBJEKTS: Krasta ielas pārbūve posmā no Tīrģus ielas līdz Krasta ielai 38, Salacgrīvā

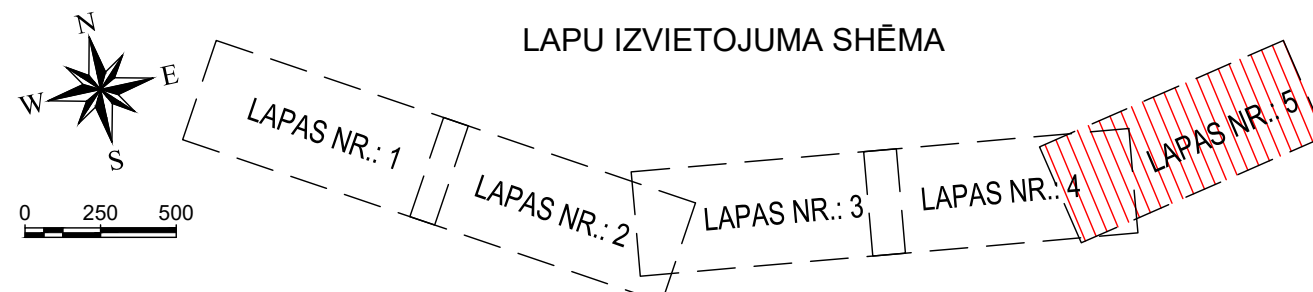
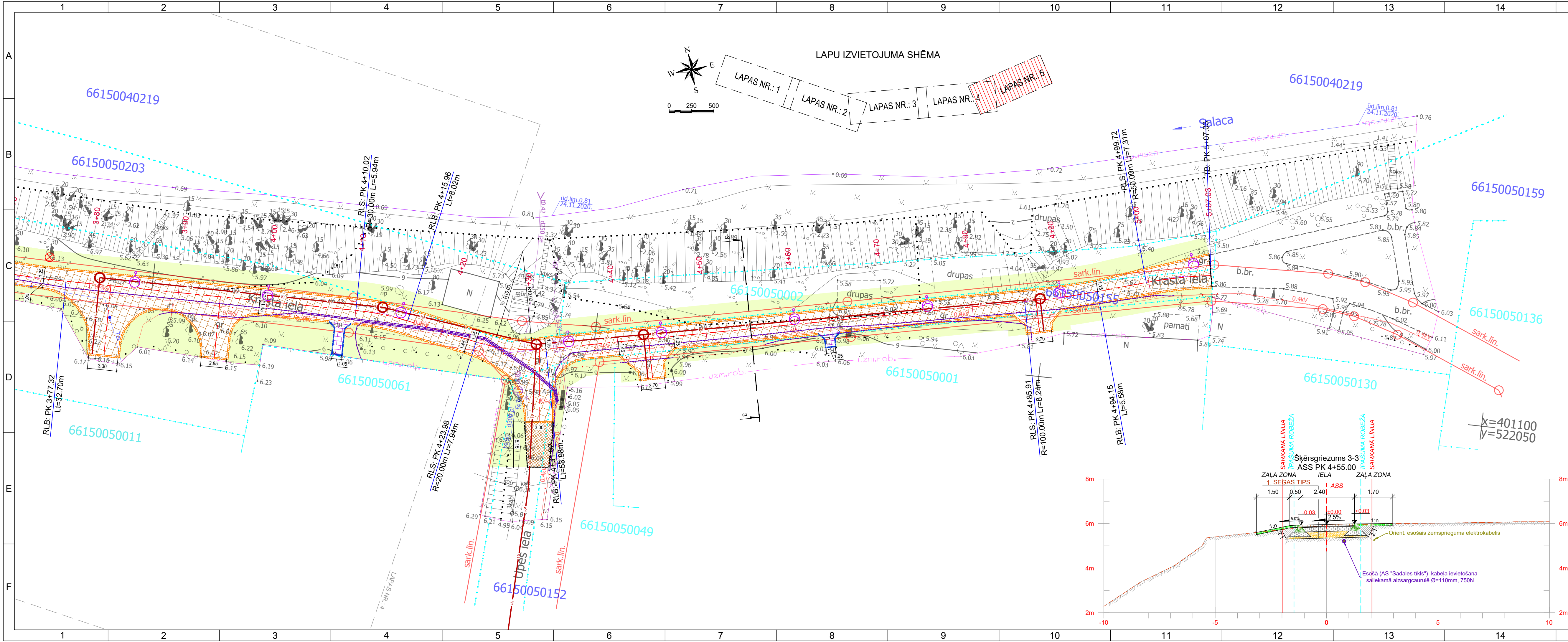
RASEJUMS: Horizontālais plāns

TS-CD DAĻ. VAD.	G.VIKSNE	26.01.2021	ARHĪVA NR.: VP20-082
IZSTRĀDĀJA	M.KOZLOVSKIS	26.01.2021	PASŪT. NR.: 3.25.1/106
PĀRBAUDĪJA	G.VIKSNE	26.01.2021	BŪV. IEC. D.: MBP
			MARKA: TS-CD
			MĒROGS: 1:500
			RASEJ. NR.: TS-CD-2-0
			LAPAS NR.: 3/5



- APZĪMĒJUMI:**
- 1. SEGAS TIPS Betona bruģa segums brauktuvei
 - Nesaisītu minerālmateriālu segums
 - Teritorijas apzaluošana un nogāžu nostiprināšana ar augu zemi 10cm biezumā
 - Ielas ass
 - Seguma mala
 - Betona apmale 100.22.15 (neizcelta)
 - Betona apmale 100.20.08
 - Apgaismojuma balsts
 - Saliekama kabelu aizsargcaurule DN110mm, (spiedes stiprība 750N)
 - Rezerves kabelu caurule DN110mm, (spiedes stiprība 750N)
 - Soliņš - foto rāmis
 - Soliņš
 - Atkritumu urna
 - Šķērsgriezuma vieta un Nr.
 - Projektējamā pašteses sadzīves kanalizācija
 - Projektējamais sadzīves kanalizācijas spiedvads
 - Projektējamās pašteses sadzīves kanalizācijas aka
- PLĀNA ELEMENTU APZĪMĒJUMI:**
- TS PK - Trases sākums
 - TB PK - Trases beigas
 - RLS PK - Riņķa līknes sākums
 - RLB PK - Riņķa līknes beigas
 - R - Plāna līknes noapaļojuma rādiuss (m)
 - A - Pārejas līknes parametrs (m)
 - Lt - Plāna taisnes garums (m)
 - Lp - Pārejas līknes garums (m)
 - Lr - Plāna līknes noapaļojuma garums (m)
- PIEZĪMES:**
- LKS-92 TM koordinātu sistēma, mēroga koef. 1.000009.
 - Latvijas normālo augstumu sistēma (LAS-2000,5).
 - Izmēri doti metros, ja nav norādīts citādi.
 - Izpidot būvdarbus, ievērot virszemes un pazemes komunikāciju aizsardzības prasības.
 - AS "Sadales tīkls" pazemes kabelu aizsargošā nedrīkst lietot triecienmehānismus.
 - Izspaušanai izmantojami poligonometrijas punkti vai ierīkote atbalstpunkti, pirms tam pārbaudot to savstarpējās koordinātas un augstumus.
 - Prasības materiāliem un izpildāmajiem būvdarbiem atbilstoši "Ceļu specifikācijas 2019".
 - Visi izbūves materiāli doti sabīvētā veidā, būvdarbu veicējam ievērot materiālu uzraudzējuma koeficientu.

		SIA "VERTEX PROJEKTI" Valguma iela 4A-2, Rīga, LV-1048 Būvkomersanta reģ. Nr.: 3591-R Tel.: 67860127 Fax.: 67860128 www.vertexprojekti.lv		PASŪTĪTĀJS: SALACGRĪVAS NOVADA DOME		ARHĪVA NR.: VP20-082 PASŪT. NR.: 3.25.1/106 BŪV. IEC. D.: MBP	
TS-CD DAĻ. VAD.		G.VĪKSNE		26.01.2021		OBJEKTS: Krusta ielas pārbūve posmā no Tīrgus ielas līdz Krasta ielai 38, Salacgrīvā	
IZSTRĀDĀJA		M.KOZLOVSKIS		26.01.2021		MARKA: TS-CD	
PĀRBAUDĪJA		G.VĪKSNE		26.01.2021		MEROGS: 1:500	
						RASEJUMS: Horizontālais plāns	
						RASEJ. NR.: TS-CD-2-0	
						LAPAS NR.: 4/5	



SEĢAS KONSTRUKCIJA

1. SEĢAS TIPS

1. Betona bruģis	8cm
2. Nesaištītu minerālmateriālu (2/5) izlīdzinošā kārtā	3cm
3. Nesaištītu minerālmateriālu (0/45) pamata nesošā virskārta	20cm
4. Salizturīgā kārtā	30cm
5. Esošā grunts	

Kopā: 61cm

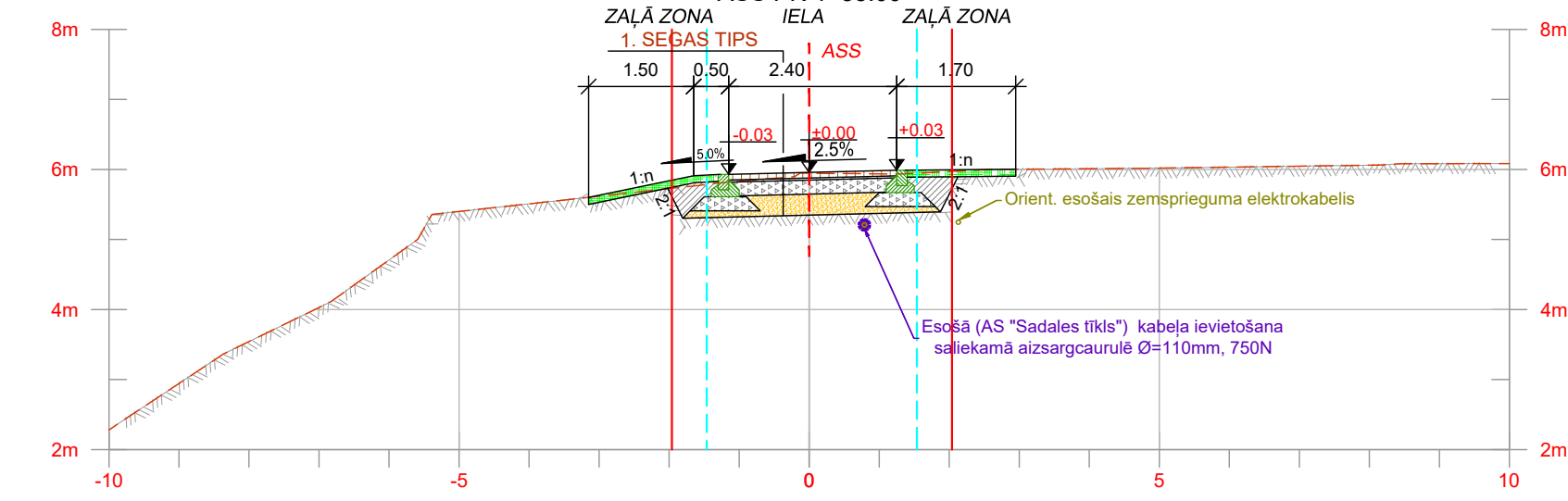
APZĪMĒJUMI:

	Betona bruģa segums brauktuvei		Atsevišķi augušu koku ciršana
	Nesaištītu minerālmateriālu segums		
	Teritorijas apzalošana un nogāžu nostiprināšana ar augu zemi 10cm biezumā		
	Ielas ass		
	Seguma mala		
	Betona apmale 100.22.15 (neizcelta)		
	Betona apmale 100.20.08		
	Apgaismojuma balsts		
	Saliekama kabeļu aizsargcaurule DN110mm, (spiedes stiprība 750N)		
	Rezerves kabeļu caurule DN110mm, (spiedes stiprība 750N)		
	Soliņš - foto rāmis		
	Soliņš		
	Atkritumu urna		
	Šķērsgriezuma vieta un Nr.		
	Projektējamā paštēces sadzīves kanalizācija		
	Projektējamais sadzīves kanalizācijas spiedvads		
	Projektējamās paštēces sadzīves kanalizācijas aka		

PLĀNA ELEMENTU APZĪMĒJUMI:

TS PK - Trases sākums	A - Pārejas līknes parametrs (m)
TB PK - Trases beigas	Lt - Plāna taisnes garums (m)
RLS PK - Riņķa līknes sākums	Lp - Pārejas līknes garums (m)
RLB PK - Riņķa līknes beigas	Lr - Plāna līknes noapaļojuma garums (m)
R - Plāna līknes noapaļojuma rādiuss (m)	

- PIEZĪMES:**
- LKS-92 TM koordinātu sistēma, mēroga koef. 1.000009.
 - Latvijas normālo augstumu sistēma (LAS-2000,5).
 - Izmēri doti metros, ja nav norādīts citādi.
 - Izplidot būvdarbus, ievērot virszemes un pazemes komunikāciju aizsardzības prasības.
 - AS "Sadales tīkls" pazemes kabeļu aizsargosla nedrīkst lietot triecienmehānismus.
 - Izspaušanai izmantojami poligonometrijas punkti vai ierīkote atbalstpunkti, pirms tam pārbaudot to savstarpējās koordinātas un augstumus.
 - Prasības materiāliem un izpildāmajiem būvdarbiem atbilstoši "Ceļu specifikācijas 2019".
 - Visi izbūves materiāli doti sabīvētā veidā, būvdarbu veicējam ievērtēt materiālu uzirdinājuma koeficientu.



		SIA "VERTEX PROJEKTI" Valguma iela 4A-2, Rīga, LV-1048 Būvkomersanta reģ. Nr.: 3591-R Tel.: 67860127 Fax.: 67860128 www.vertexprojekti.lv	PASŪTĪTĀJS: SALACGRĪVAS NOVADA DOME	ARHĪVA NR.: VP20-082 PASŪT. NR.: 3.25.1/106 BŪV. IEC. D.: MBP MARKA: TS-CD
TS-CD VAL. VAD. G.VIKSNE IZSTRĀDĀJA M.KOZLOVSKIS PĀRBAUDĪJA G.VIKSNE	26.01.2021 26.01.2021 26.01.2021	OBJEKTS: Krasta ielas pārbūve posmā no Tīrgus ielas līdz Krasta ielai 38, Salacgrīva	RASEJUMS: Horizontālais plāns	MEROGS: 1:500 RASEJ. NR.: TS-CD-2-0 LAPAS NR.: 5/5