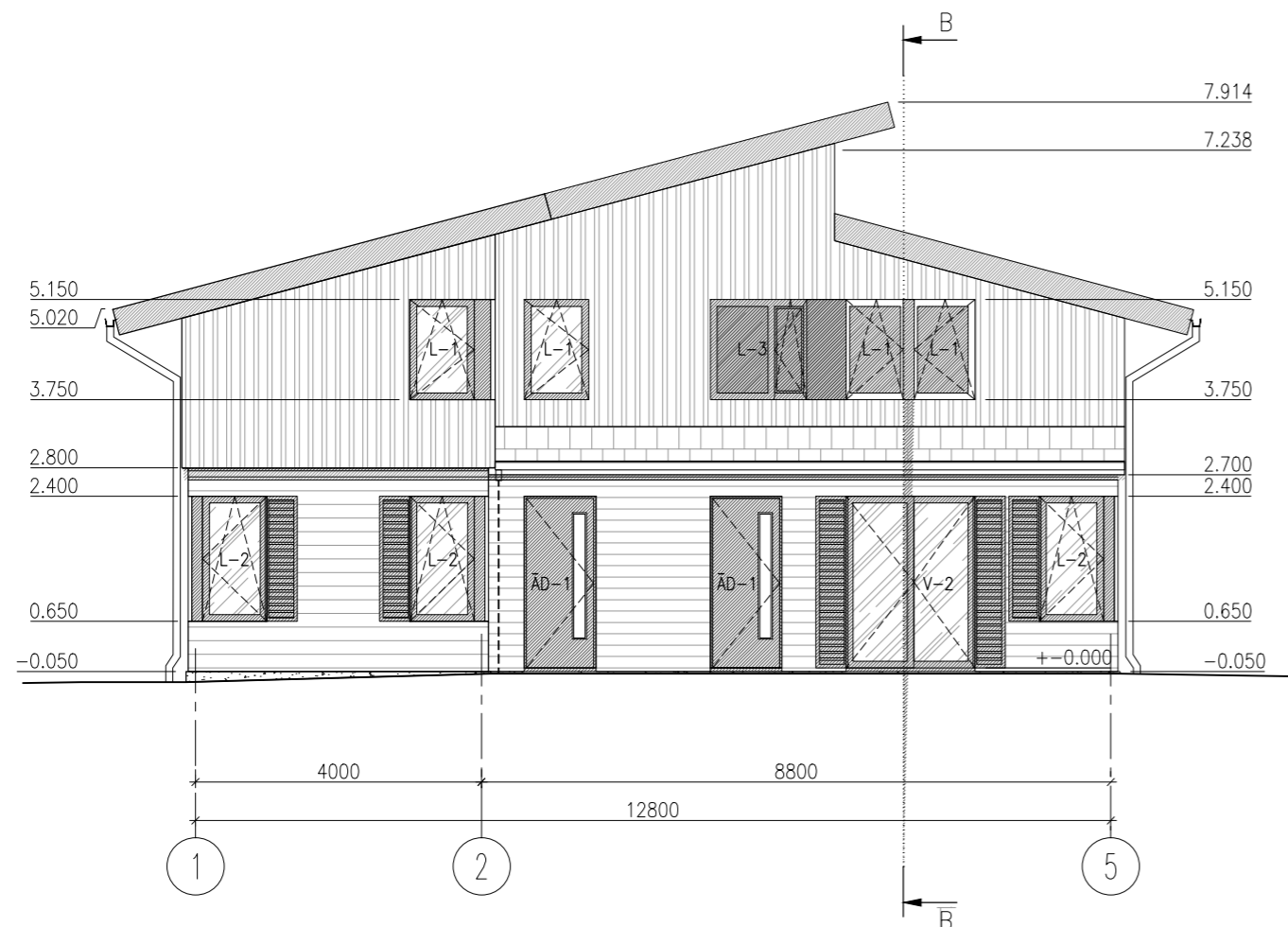
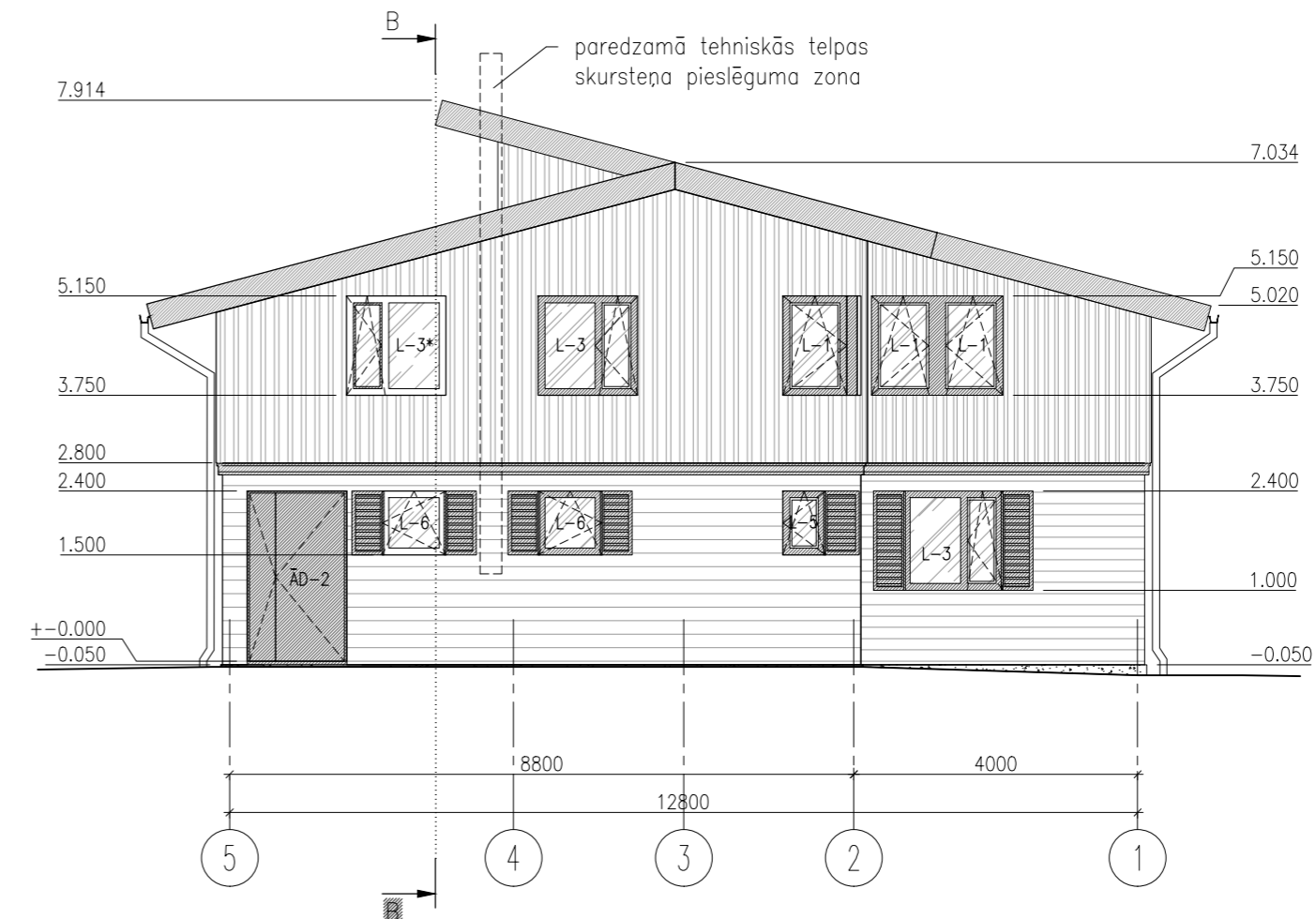


Divas pirtis, laivu māja un garāža ar palīgtelpu Salacgrīvas novadā, Salacgrīvas pagastā, n.ī. „Meleku līcis” publiskā apspriešana

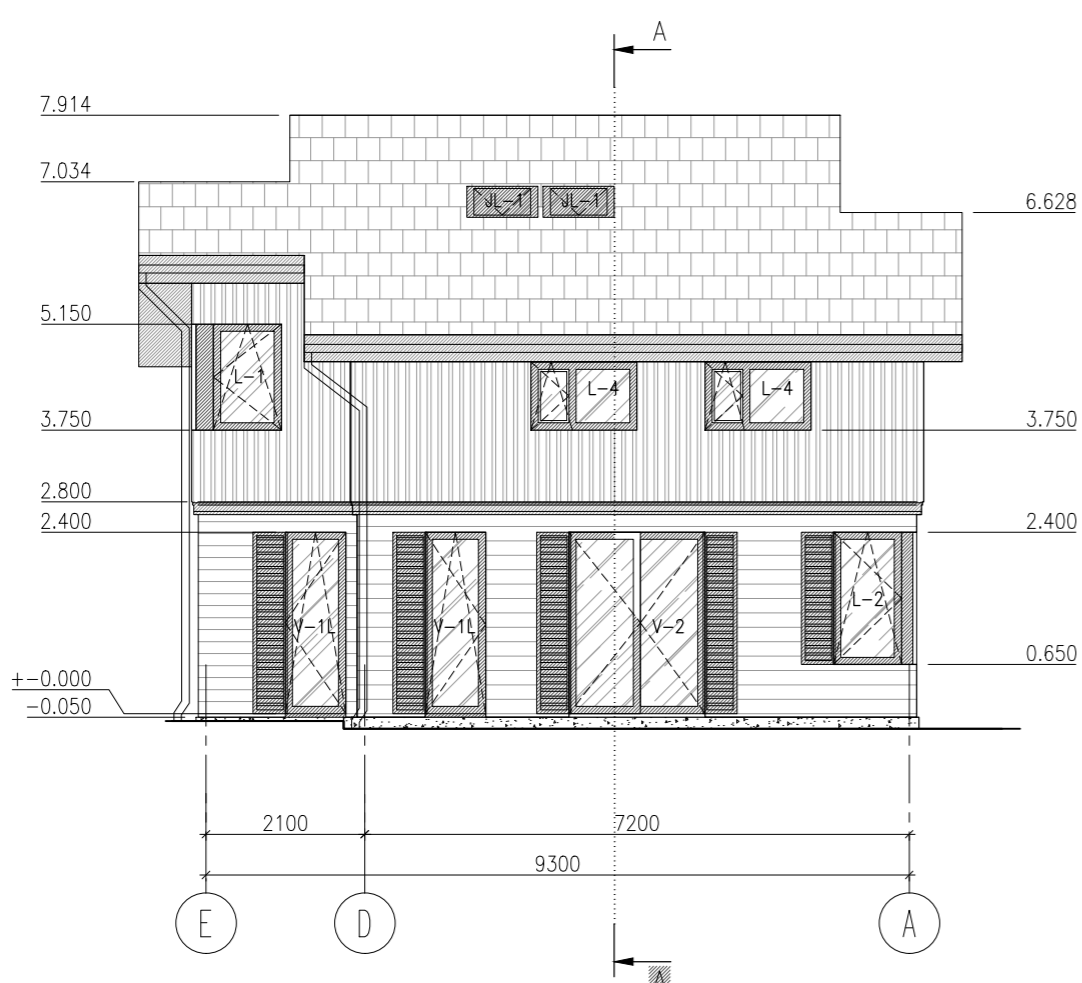
Fasāde asīs 1-5



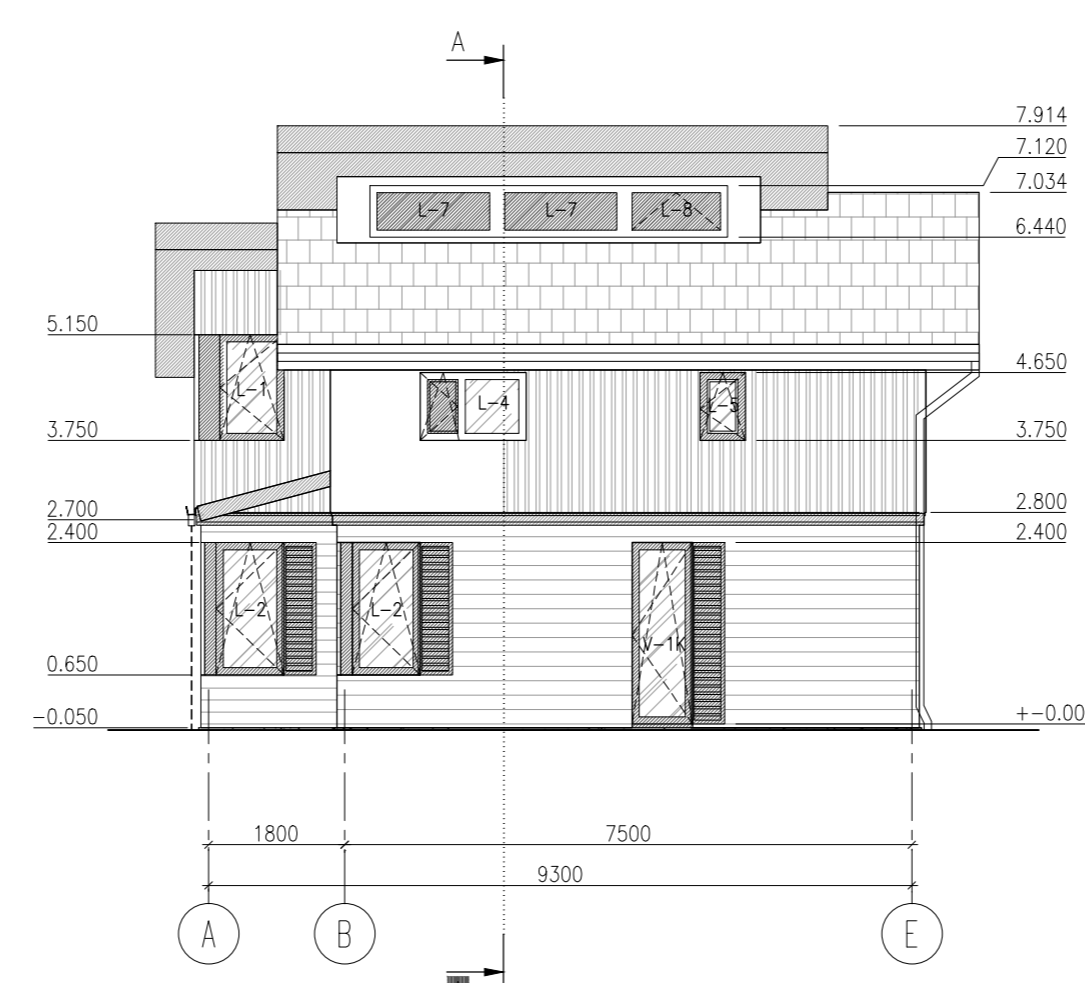
Fasāde asīs 5-1



Fasāde asīs E-A



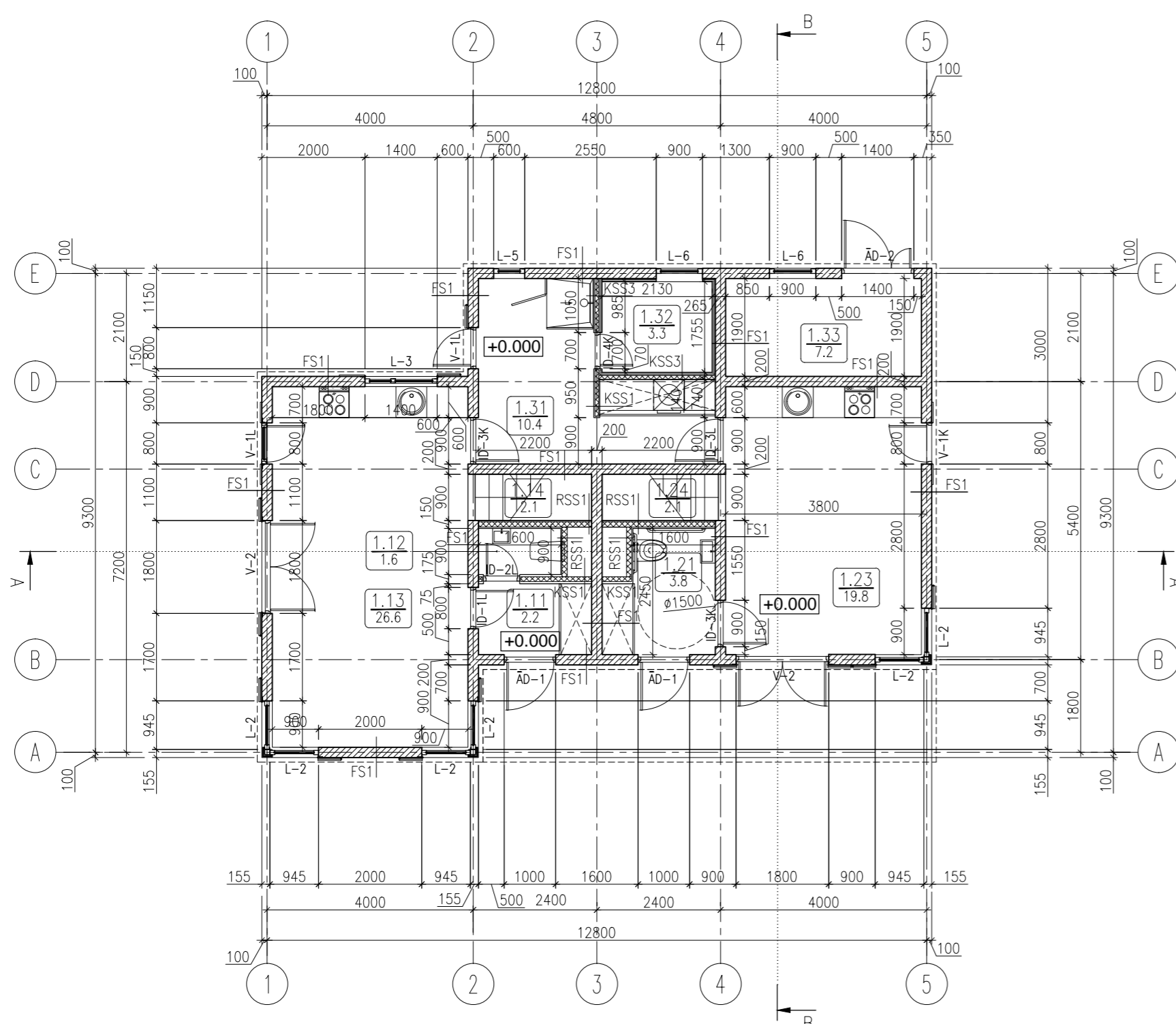
Fasāde asīs A-E



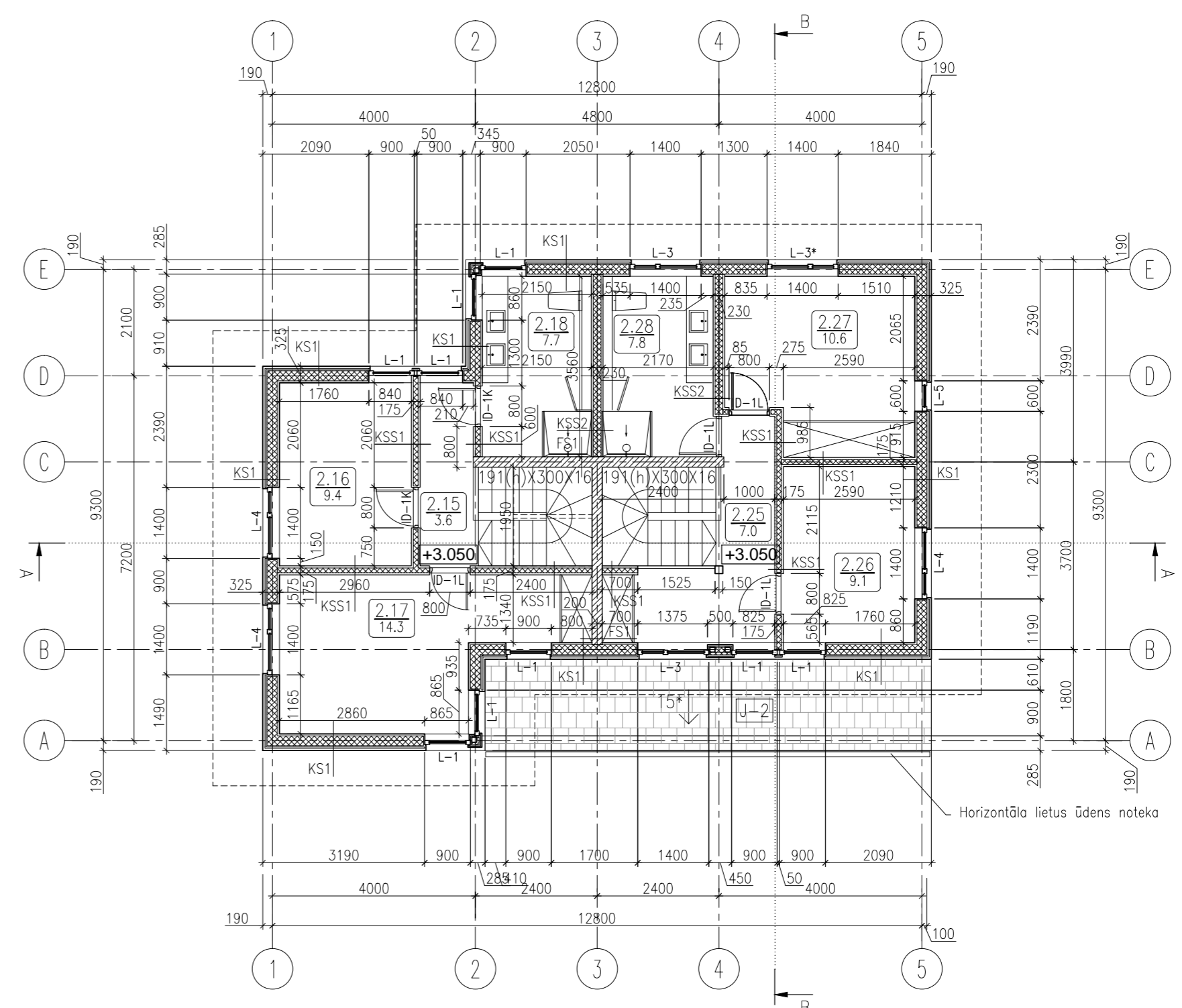
Telpu eksplikācija

1.11 Priekštelpa	2.2 m ²	2.15 Gaitenis	3.6 m ²
1.12 Tualete	1.6 m ²	2.16 Palīgtelpa	9.4 m ²
1.13 Atpūtas telpa	26.6 m ²	2.17 Palīgtelpa	14.2 m ²
1.14 Kāpūtelpa	2.1 m ²	2.18 Tualete ar dušu	7.7 m ²
1.21 Tualete	3.8 m ²	2.25 Gaitenis	7.0 m ²
1.23 Atpūtas telpa	19.8 m ²	2.26 Palīgtelpa	9.1 m ²
1.24 Kāpūtelpa	2.1 m ²	2.27 Palīgtelpa	10.6 m ²
1.31 Ģērbtuve ar dušu	10.4 m ²	2.28 Tualete ar dušu	7.8 m ²
1.32 Sauna	3.3 m ²	k o p ā	69.40 m²
1.33 Tehniskā telpa	7.2 m ²		
k o p ā	79.10 m²		

1. stāva plāns



2. stāva plāns



PASŪTĪTĀJS:	SIA "Atpūtas komplekss "Meleki"	PASŪT. Nr.:	593
OBJEKTS:	Divas pirtis, laivu māja un garāža ar palīgtelpu Salacgrīvas novadā, Salacgrīvas pagastā, n.ī. „Meleku līcis”	STADIJA:	PA
BPV:	Lāsma Rengate	RASEŪMS:	2. pirts
Arhitekts:	Kārlis Narkevičs	PROJEKTA SADALA:	Ar
Arhitekts:	Andris Dzenis	DATUMS:	04.02.2016.
		MĒROGS:	1:100
		LAPAS:	LAPA:
			4