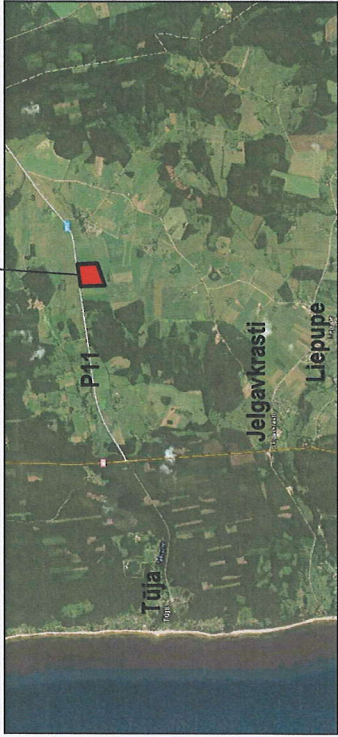


BŪVNIECĪBAS IECERES PUBLISKĀ APSPRIEŠANA

VĒJA ELEKTROSTACIJAS BŪVNIECĪBAI "Ķīreji", Liepupes pagasts, Salacgrīvas novads

OBJEKTA ATRĀŠANĀS VIETA



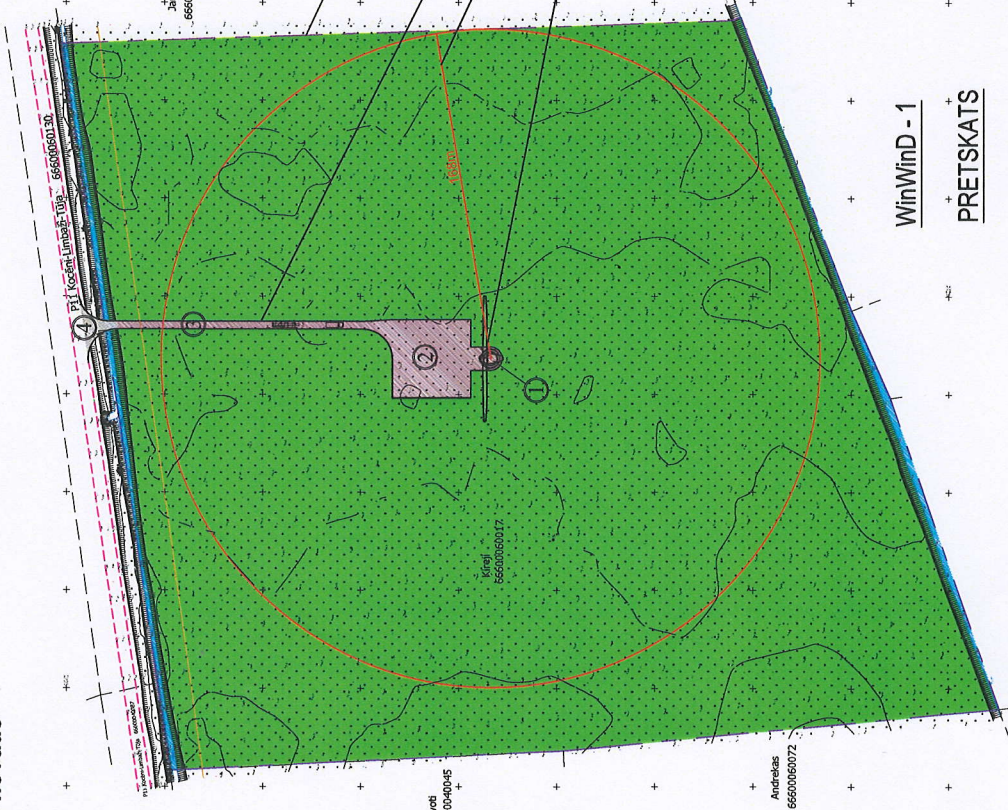
"Ķīreji", Liepupes pagasts,
Salacgrīvas novads

GENERĀLPLĀNS

OBJEKTU EKSPĪLĶĀCIJA

OBJEKTU BŪVĀJU EKSPĪLĶĀCIJA	
NR.	NOSAUKUMS
1	Proj. vēja elektrostacija
2	Proj. ceļņa laukums
3	Proj. piebraucamais ceļš
4	Proj. pieslēgums pie autoceļa P11

zīmētājs
6660096065



Avots
6660096045

PASKAIDROJUMA RAKSTS

Informācija par paredzēto darbību, iespējamām paredzētās darbības vietām (adreses) nepieciešamajiem infrastruktūras objektiem

Paredzētā darbība ir vēja elektrostacijas izbūve Salacgrīvas novadā, Liepupes pagastā, n.ī. "Ķīreji" (kadastra apzīmējums 66600060017). Piebraucšanai pie vēja elektrostacijām paredzēts terītrot jaunu ceļu, lai nodrošinātu vēja elektrostacijas būvniecību un ekspluatāciju. Jaunbūvējamā pievadceļu nestspējai jānodrošina smagās tehnikas droša pārvietošanās, un to tehniskie parametri tiks noteikti tehniskā projekta izstrādes procesā. Būvniecības procesā plānots izbūvēt ceļņu laukumu. Gan pievadceļš, gan ceļņu laukums tiks izbūvēti ar grantis segumu.

Pēc būvniecības darbu pabeigšanas paredzētās darbības teritorija tiks sakārtota.

Attālumī līdz tuvākai apdzīvotai vietai, autoceļiem un aizsargājāmām teritorijām

Tuvākā apdzīvotā vieta "Tūjasmuiža" atrodas 1 km uz Austrumiem no plānotās vēja elektrostacijas. Aptuveni 550 m attālumā Ziemeļrietumu virzienā no plānotās vēja elektrostacijas atrodas dzīvojamā apbūves teritorija Zīles. Paredzētās darbības teritorijas tuvumā novietotas arī dzīvojamā apbūves teritorija Lejasvīlīši, kas atrodas 780 m attālumā no paredzētās darbības teritorijas, bet 750 m attālumā atrodas ferma. 990 m attālumā no plānotās vēja elektrostacijas atrodas dzīvojamā apbūves teritorija Kurpnieki. Attālumā līdz Via Baltica šosejai (uz R) – 3,3km; Tūjas – Limbažu ceļš – 150m. Teritorija atrodas Ziemeļvidzemes Biosfērservētā neitrālajā zonā. Natura 2000 teritorija dabas iegums „Vidzemes akmeņainā jūrmala” (1,6 km); Natura 2000 teritorija dabas parks „Dzīzezers un Riebezers” (4,7 km).

Iekārtas tehniskais apraksts

Paredzētajā vēja elektrostacijā plānots uzstādīt 1 WinWind -1 vēja ģeneratoru. Paredzētajā darbībā plānots izmantot vēja ģeneratoru ar uz mastā balstītu turbīnu ar trīslāpīņu rotoru un horizontālu rotācijas asi. Vēja turbīnas jauda sasniegs 1000 kW. Plānotā vēja ģeneratora mastā augstums līdz 80 m, turbīnas rotora diametrs līdz 64 m. Maksimālais rotora griešanās ātrums 26,0 apgriezieni/min. Saskaņā ar Aizsargjoslu likuma 32.2. pantu maksimālā aizsargjosla ap vēja ģeneratoru 168 m.

Īss tehnoloģijas apraksts

Vēja parks sastāvēs no 1 vēja elektrostacijas, kura ar transformatoru apakšstaciju tiks savienota ar 20 kV elektropārvades elektrolīniju. Vēja elektrostacija ražos elektroenerģiju ar spriegumu 690 V. Lai mazinātu elektroenerģijas zudumus tās pārvades procesā līdz pieslēguma vietai, vēja elektrostacijā tiks uzstādīts transformators, kas veiks sarazotās elektroenerģijas sprieguma transformāciju uz 20 kV. Vidējā sprieguma tīkla kabeļi tiks ieguldīti tranšējās blakus vēja elektrostaciju pievadceļiem un gar ceļmalu, un nodrošinās elektroenerģijas pārvadi uz pieslēguma vietu pie 20 kV līnijas. Vēja elektrostaciju sarazotā elektroenerģija tiks nodota AS „Sadales tīkls”, ierīkojot pieslēgumu pie L-21 LL-21 elektrolīnijas. Precīzs pieslēguma punkta novietojums paredzētās darbības teritorijā un tehniskie parametri tiks noteikti atbilstoši AS „Sadales tīkls” izsniegtajiem tehniskajiem noteikumiem.

BŪVNIECĪBAS IEROSINĀTĀJS:

SIA "Winder", reģ. Nr. 50103486591
adrese: Pļaviņu iela 6, Ogre, LV-5001

PROJEKTĒTĀJS:

Arhitekts Lāsma Rengarte,
Sertifikāta Nr. 10-0901

KONTAKTPERSONAS:

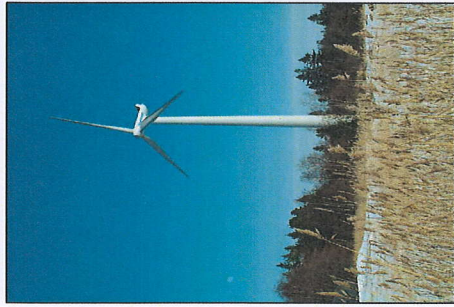
Aleksejs Mītušovs, +371 26464472,
alex@energogm.eu

Vēja ģeneratora mastā
augstums līdz 80 m,
turbīnas rotora diametrs
līdz 64 m.
Maksimālais rotora griešanās
ātrums 26,0 apgriezieni/min.

Piebraucamais ceļš, grants

Vēja elektrostacijas
aizsargjosla 168m

Teritorijas robeža



WinWind - 1

PRETSKATS

+112,000

+80,000

0,000

